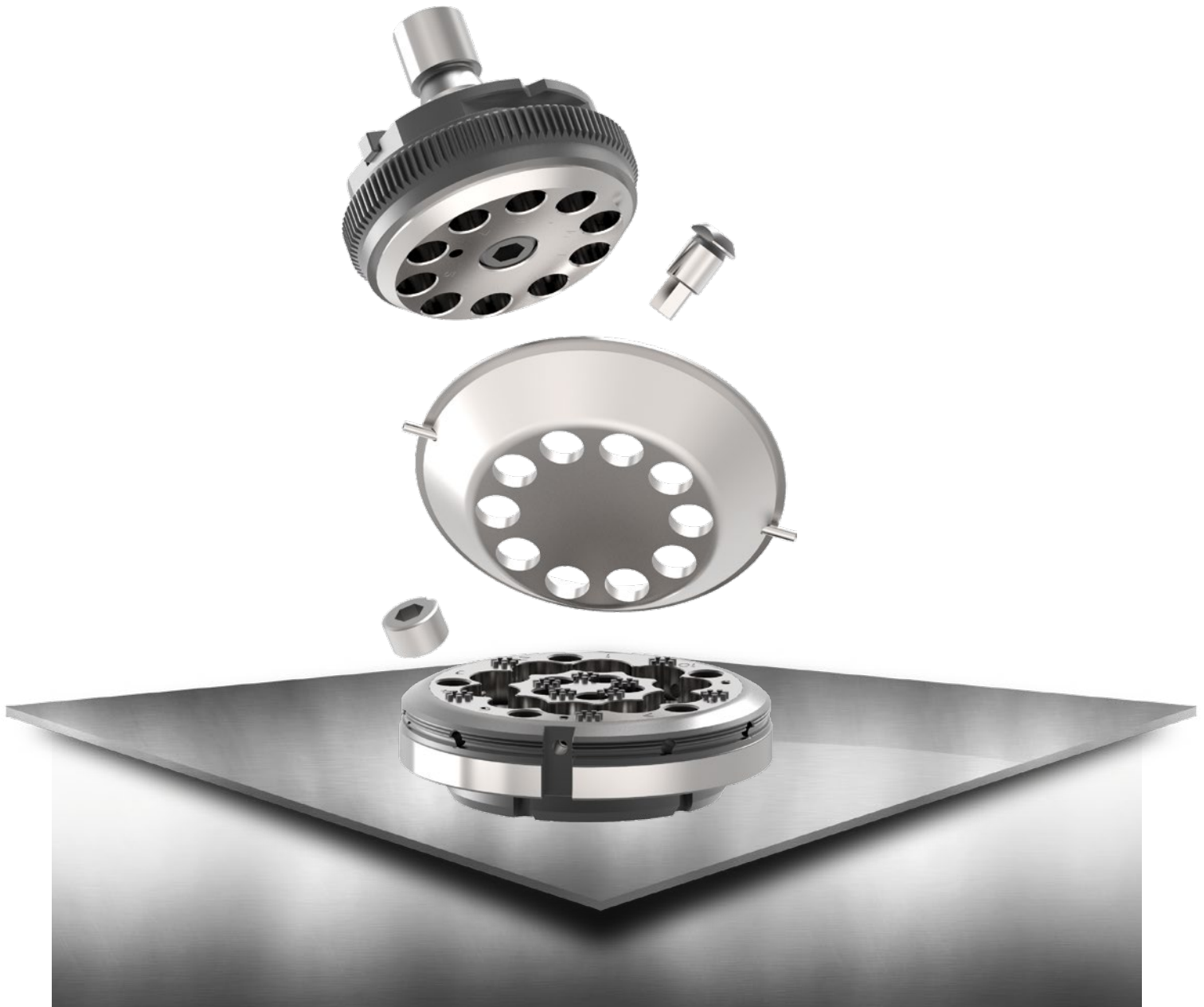




PREISLISTE 09/2024-DE-T.1

SYSTEM TRUMPF

PREISLISTE 09/2024-DE-T.1



PREISGÜLTIGKEIT:

Diese Preisliste ist gültig ab dem 01.09.2024. Ab diesem Termin verlieren alte Preislisten ihre Gültigkeit. Die Preise verstehen sich ohne gesetzlicher Mehrwertsteuer.

ZAHLUNGSBEDINGUNGEN:

Soweit nicht anders vereinbart, sind Rechnungen 30 Tage nach Rechnungserstellung ohne Abzug zahlbar.

GELTUNGSBEREICH:

Die Lieferungen und Leistungen von PASS Stanztechnik AG erfolgen ausschließlich aufgrund der PASS Liefer- und Zahlungsbedingungen. Spätestens mit Entgegennahme der Ware oder der Leistung gelten diese Bedingungen als angenommen.

ALLGEMEINE HINWEISE:

Unsere allgemeinen Geschäftsbedingungen finden Sie auf unserer Homepage unter: www.pass-ag.com

INHALTSVERZEICHNIS

STANZWERKZEUGE

Standardwerkzeuge Rund.....	Seite 6
Standardwerkzeuge Quadrat.....	Seite 7
Standardwerkzeuge Rechteck.....	Seite 8
Standardwerkzeuge Langloch.....	Seite 9
Sonderformwerkzeuge Gruppe 1.....	Seite 10
Sonderformwerkzeuge Gruppe 2.....	Seite 11
Sonderformwerkzeuge Gruppe 3.....	Seite 12
Sonderformwerkzeuge Gruppe 4.....	Seite 13
Stempel mit geführtem Schneidteil - Rund.....	Seite 14
Stempel mit geführtem Schneidteil - Form.....	Seite 15

MULTITOOLWERKZEUGE

ps:®MT5 zum Stanzen.....	Seite 18
ps:®MT10 zum Stanzen.....	Seite 19
ps:®easy-type.....	Seite 20
ps:®MT10 zum Prägen.....	Seite 21
Einsätze Multitool 4-fach.....	Seite 22
Einsätze Multitool 6-fach.....	Seite 23
ps:®MT10 Schneidplatte.....	Seite 24

TRENNWERKZEUGE

ps:®T8-shear Größe 2 / 5 X 76,2.....	Seite 28
ps:®T8-trim Größe 2 / 18 X 73.....	Seite 29
Trennwerkzeug Größe 2 / 5 x 30 - Standard.....	Seite 30
Trennwerkzeug Größe 2 / 5 x 56 - Standard.....	Seite 31
Trennwerkzeug Größe 2 / 5 x 76,2 - Standard.....	Seite 32
Trennwerkzeug Größe 2 / 5 x 56 - Gefedert.....	Seite 33
Trennwerkzeug Größe 2 / 5 x 56 - PU.....	Seite 34
Trennwerkzeug Größe 2 / 5 x 76,2 - PU.....	Seite 35

SPEZIALWERKZEUGE

Ankörnwerkzeug von oben.....	Seite 38
Ankörnwerkzeug von unten.....	Seite 39
ps:®signing.....	Seite 40
ps:®engraving.....	Seite 41
ps:®single-thread.....	Seite 42

ZUBEHÖR

Justierringe.....	Seite 46
Stempelfutter, Zwischenringe.....	Seite 47
Einstellvorrichtung für Stempel.....	Seite 48
Ausgleichsscheiben für Matrizen.....	Seite 49
Klebepads.....	Seite 50
ps:®passfit.....	Seite 51
ps:®3D-RTC - Kassette Kunststoff Größe 2.....	Seite 52
ps:®3D-RTC - Kassette Kunststoff Größe 5.....	Seite 53

PASS WERKZEUGE GRÖSSE 3 UND SPEZIFISCHE WERKZEUGE FÜR BOSCHERT STANZMASCHINEN

Stanzwerkzeuge (Standard) Größe 3.....	Seite 56
Stanzwerkzeuge (Form) Größe 3.....	Seite 57
Zwischenringe und Justierringe.....	Seite 58
Trennwerkzeug Größe 2.....	Seite 59
Trennwerkzeug Größe 3.....	Seite 60
PU Niederhalter.....	Seite 61

SONDERAUSSTATTUNG

Ersatzteile.....	Seite 64
Ausschiebeabstreifer.....	Seite 65
Stempel Beschichtungen.....	Seite 66
Strich-Polieren.....	Seite 67
Stempel-Scherschliffotypen.....	Seite 68
slug-snap für Matrizen.....	Seite 69



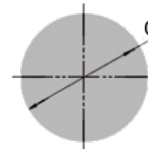
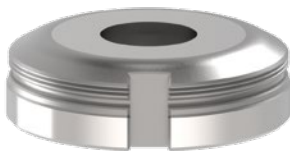
DEN STANDARD NEU ERLEBEN: STANZWERKZEUGE

PASS WERKZEUGE FÜR IHR
TRUMPF SYSTEM

INHALT

Standardwerkzeuge Rund	Seite 6
Standardwerkzeuge Quadrat	Seite 7
Standardwerkzeuge Rechteck	Seite 8
Standardwerkzeuge Langloch	Seite 9
Sonderformwerkzeuge Gruppe 1	Seite 10
Sonderformwerkzeuge Gruppe 2	Seite 11
Sonderformwerkzeuge Gruppe 3	Seite 12
Sonderformwerkzeuge Gruppe 4	Seite 13
Stempel mit geführtem Schneidteil - Rund	Seite 14
Stempel mit geführtem Schneidteil - Form	Seite 15

STANDARDWERKZEUGE RUND

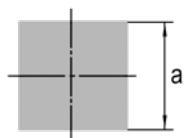


	GRÖSSE	BEREICH D	ART.-NR.	PREIS IN €
STEMPEL (H-PM®)				
	0	1,00 - 6,00	107A01C	11,49
	0	6,01 - 10,50 ⁽¹⁾	107B01C	14,05
	1	1,00 - 30,50	101111C	34,43
	2	30,51 - 40,00	101211C	67,27
	2	40,01 - 50,80	101221C	74,95
	2	50,81 - 60,00	101231C	79,50
	2	60,01 - 72,00	101241C	93,30
	2	72,01 - 76,20	101251C	99,41
	Verstärkt	1,00 - 30,50	108111C	101,92
	Verstärkt	30,51 - 40,00	108121C	109,56
ABSTREIFER				
	2	1,00 - 78,00	112211C	26,78
MATRIZE (HWS)				
	1 ⁽²⁾	1,00 - 32,00	106111C	35,66
	2 ⁽³⁾	32,01 - 77,00	106211C	68,80
	1 verstärkt ⁽²⁾	1,00 - 32,00	109111C	38,22
	2 verstärkt ⁽³⁾	32,01 - 42,00	109221C	117,20
	2 verstärkt ⁽³⁾	42,01 - 62,00	109231C	124,85

OPTIONEN STEMPEL	Querverweise:	STEMPEL	siehe Seite
Scherschliff (WT / DOWT / etc.) -> siehe Seite 68		Stempel mit geführter Schneide	14
⁽¹⁾ kleiner 6,00 mm	5,10	Justierringe	46
Schneidteil unter 1,00 mm	+ 40 %	Stempelfutter	47
X3-PM Qualität	auf Anfrage	Beschichtungsaufpreise	66
		Schneidteil poliert	67
OPTIONEN ABSTREIFER		ABSTREIFER	
PU-Beschichtung für kratzerarme Bearbeitung	140,13	Ersatzteile	64
		PU-Niederhalter	61
OPTIONEN MATRIZE		MATRIZE	
⁽²⁾ H-PM® Qualität	3,86	Zwischenringe	47
⁽³⁾ H-PM® Qualität	6,40	Ausgleichsscheiben	49
Slug-stop Ausführung (negatives Schneidteil)	ohne Aufpreis	RTC-Kassette und Matrizenteller	52
Bürstenausführung für kratzerarme Bearbeitung	62,14	Nutenklammern	64
X8-PM Qualität	auf Anfrage	Slug-snap Ausführung (bei Butzenproblemen)	69

STANDARDWERKZEUGE QUADRAT

	GRÖSSE	BEREICH A	ART.-NR.	PREIS IN €
STEMPEL (H-PM®)				
	0	1,00 - 4,20	107A02C	31,88
	0	4,21 - 7,40 ^(*)	107B02C	44,61
	1	1,00 - 21,55	101112C	57,35
	2	21,56 - 28,25	101212C	91,72
	2	28,26 - 35,90	101222C	100,68
	2	35,91 - 42,40	101232C	113,42
	2	42,41 - 50,90	101242C	122,31
	2	50,91 - 53,90	101252C	127,41
	Verstärkt	1,00 - 21,55	108112C	132,49
	Verstärkt	21,56 - 28,25	108122C	142,68
ABSTREIFER				
	2	1,00 - 56,00	112212C	44,61
MATRIZE (HWS)				
	1 ⁽²⁾	1,00 - 22,50	106112C	61,15
	2 ⁽³⁾	22,51 - 54,90	106212C	105,78
	1 verstärkt ⁽²⁾	1,00 - 22,50	109112C	63,71
	2 verstärkt ⁽³⁾	22,51 - 30,20	109222C	173,26
	2 verstärkt ⁽³⁾	30,21 - 43,00	109232C	180,91



	Querverweise:	siehe Seite
OPTIONEN STEMPEL	STEMPEL	
Scherschliff (WT / DOWT / etc.) -> siehe Seite 68	Stempel mit geführter Schneide	15
^(*) kleiner 4,20 mm	5,10 Justierringe	46
Schneidteil unter 1,00 mm	+ 40 % Stempelfutter	47
4 x gleicher Eckenradius	+ 10 % ps:®passfit - Erklärung und Aufpreise	51
X3-PM Qualität	auf Anfrage Beschichtungsaufpreise	66
	Schneidteil poliert	67
OPTIONEN ABSTREIFER	ABSTREIFER	
PU-Beschichtung für kratzerarme Bearbeitung	140,13 Ersatzteile	64
	Ausschiebeabstreifer	65
	PU-Niederhalter	61
OPTIONEN MATRIZE	MATRIZE	
⁽²⁾ H-PM® Qualität	3,86 Zwischenringe	47
⁽³⁾ H-PM® Qualität	6,40 Ausgleichsscheiben	49
Slug-stop Ausführung (negatives Schneidteil)	ohne Aufpreis RTC-Kassette und Matrizenteller	52
Zusätzliche Nut	16,17 Nutenklammern	64
Bürstenausführung für kratzerarme Bearbeitung	62,14 Slug-snap Ausführung (bei Butzenproblemen)	69
X8-PM Qualität	auf Anfrage	

STANDARDWERKZEUGE RECHTECK

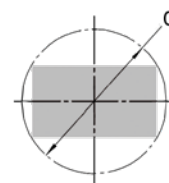


GRÖSSE	BEREICH D	ART.-NR.	PREIS IN €
--------	-----------	----------	------------

STEMPEL (H-PM®)			
0	1,00 - 6,00	107A03C	40,76
0	6,01 - 10,50 ⁽¹⁾	107B03C	52,26
1	1,00 - 30,50	101113C	65,02
2	30,51 - 40,00	101213C	104,46
2	40,01 - 50,80	101223C	131,25
2	50,81 - 60,00	101233C	136,34
2	60,01 - 72,00	101243C	141,44
2	72,01 - 76,20	101253C	146,55
Verstärkt	1,00 - 30,50	108113C	144,00
Verstärkt	30,51 - 40,00	108123C	157,97

ABSTREIFER			
2	1,00 - 78,00	112213C	61,15

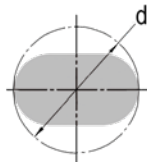
MATRIZE (HWS)			
1 ⁽²⁾	1,00 - 32,00	106113C	68,80
2 ⁽³⁾	32,01 - 77,00	106213C	113,42
1 verstärkt ⁽²⁾	1,00 - 32,00	109113C	71,34
2 verstärkt ⁽³⁾	32,01 - 42,00	109223C	175,80
2 verstärkt ⁽³⁾	42,01 - 62,00	109233C	183,45



OPTIONEN STEMPEL		Querverweise:	siehe Seite
Scherschliiff (WT / DOWT / etc.) -> siehe Seite 68		STEMPEL	
⁽¹⁾ kleiner 6,00 mm	5,10	Stempel mit geführter Schneide	15
Schneidteil unter 1,00 mm	+ 40 %	Trennstempel zum Trennen an Umformungen	34 - 35
4 x gleicher Eckenradius	+ 10 %	Justierringe	46
X3-PM Qualität	auf Anfrage	Stempelfutter	47
		ps:®passfit - Erklärung und Aufpreise	51
		Beschichtungsaufpreise	66
		Schneidteil poliert	67
OPTIONEN ABSTREIFER		ABSTREIFER	
PU-Beschichtung für kratzerarme Bearbeitung	140,13	Ersatzteile	64
		Ausschiebeabstreifer	65
		PU-Niederhalter	61
OPTIONEN MATRIZE		MATRIZE	
⁽²⁾ H-PM® Qualität	3,86	Zwischenringe	47
⁽³⁾ H-PM® Qualität	6,40	Ausgleichsscheiben	49
Slug-stop Ausführung (negatives Schneidteil)	ohne Aufpreis	RTC-Kassette und Matrizenteller	52
Zusätzliche Nut	16,17	Nutenklammern	64
Bürstenausführung für kratzerarme Bearbeitung	62,14	Slug-snap Ausführung (bei Butzenproblemen)	69
X8-PM Qualität	auf Anfrage		

STANDARDWERKZEUGE LANGLOCH

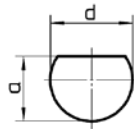
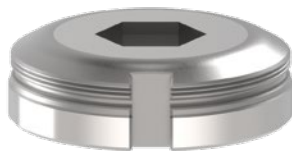
GRÖSSE	BEREICH D	ART.-NR.	PREIS IN €
STEMPEL (H-PM®)			
0	1,00 - 6,00	107A04C	43,32
0	6,01 - 10,50 ⁽¹⁾	107B04C	54,81
1	1,00 - 30,50	101114C	67,55
2	30,51 - 40,00	101214C	107,01
2	40,01 - 50,80	101224C	133,79
2	50,81 - 60,00	101234C	142,68
2	60,01 - 72,00	101244C	147,79
2	72,01 - 76,20	101254C	155,43
Verstärkt	1,00 - 30,50	108114C	154,18
Verstärkt	30,51 - 40,00	108124C	168,17
ABSTREIFER			
2	1,00 - 78,00	112214C	61,15
MATRIZE (HWS)			
1 ⁽²⁾	1,00 - 32,00	106114C	68,80
2 ⁽³⁾	32,01 - 77,00	106214C	113,42
1 verstärkt ⁽²⁾	1,00 - 32,00	109114C	71,34
2 verstärkt ⁽³⁾	32,01 - 42,00	109224C	175,80
2 verstärkt ⁽³⁾	42,01 - 62,00	109234C	183,45



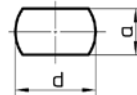
OPTIONEN STEMPEL	Querverweise:	STEMPEL	siehe Seite
Scherschliff (WT / DOWT / etc.) -> siehe Seite 68		Stempel mit geführter Schneide	15
⁽¹⁾ kleiner 6,00 mm	5,10	Trennstempel zum Trennen an Umformungen	34 - 35
Schneidteil unter 1,00 mm	+ 40 %	Justierringe	46
X3-PM Qualität	auf Anfrage	Stempelfutter	47
		ps:®passfit - Erklärung und Aufpreise	51
		Beschichtungsaufpreise	66
		Schneidteil poliert	67
OPTIONEN ABSTREIFER		ABSTREIFER	
PU-Beschichtung für kratzerarme Bearbeitung	140,13	Ersatzteile	64
		Ausschiebeabstreifer	65
		PU-Niederhalter	61
OPTIONEN MATRIZE		MATRIZE	
⁽²⁾ H-PM® Qualität	3,86	Zwischenringe	47
⁽³⁾ H-PM® Qualität	6,40	Ausgleichsscheiben	49
Slug-stop Ausführung (negatives Schneidteil)	ohne Aufpreis	RTC-Kassette und Matrizenteller	52
Zusätzliche Nut	16,17	Nutenklammern	64
Bürstenausführung für kratzerarme Bearbeitung	62,14	Slug-snap Ausführung (bei Butzenproblemen)	69
X8-PM Qualität	auf Anfrage		

SONDERFORMWERKZEUGE GRUPPE 1

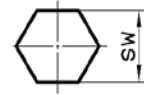
(SF01, SF02, SF04, SF05)



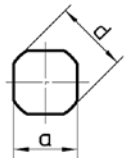
SF01



SF02



SF04



SF05

	GRÖSSE	BEREICH D	ART.-NR.	PREIS IN €
STEMPEL (H-PM®)				
	0	1,00 - 6,00	121A0_C1	47,17
	0	6,01 - 10,50 ⁽¹⁾	121B0_C1	57,35
	1	1,00 - 30,50	12111_C1	72,65
	2	30,51 - 40,00	12121_C1	112,10
	2	40,01 - 50,80	12122_C1	140,13
	2	50,81 - 60,00	12123_C1	149,08
	2	60,01 - 72,00	12124_C1	154,18
	2	72,01 - 76,20	12125_C1	163,08
	Verstärkt	1,00 - 30,50	V2111_C1	161,82
	Verstärkt	30,51 - 40,00	121V1_C1	174,56
ABSTREIFER				
	2	1,00 - 78,00	127H1_C1	67,55
MATRIZE (HWS)				
	1 ⁽²⁾	1,00 - 32,00	12611_C1	87,93
	2 ⁽³⁾	32,01 - 77,00	12621_C1	137,58
	1 verstärkt ⁽²⁾	1,00 - 32,00	V2611_C1	91,72
	2 verstärkt ⁽³⁾	32,01 - 42,00	126V1_C1	203,83
	2 verstärkt ⁽³⁾	42,01 - 62,00	126V2_C1	208,93

Querverweise:

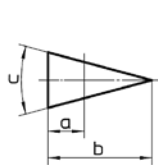
siehe Seite

OPTIONEN STEMPEL		STEMPEL	
Scherschliff (WT / DOWT / etc.) -> siehe Seite 68		Stempel mit geführter Schneide	15
⁽¹⁾ kleiner 6,00 mm	5,10	Justierringe	46
Schneidteil unter 1,00 mm	+ 40 %	Stempelfutter	47
X3-PM Qualität	auf Anfrage	ps:®passfit - Erklärung und Aufpreise	51
		Beschichtungsaufpreise	66
		Schneidteil poliert	67
OPTIONEN ABSTREIFER		ABSTREIFER	
PU-Beschichtung für kratzerarme Bearbeitung	140,13	Ersatzteile	64
		PU-Niederhalter	61
OPTIONEN MATRIZE		MATRIZE	
⁽²⁾ H-PM® Qualität	3,86	Zwischenringe	47
⁽³⁾ H-PM® Qualität	6,40	Ausgleichsscheiben	49
Slug-stop Ausführung (negatives Schneidteil)	ohne Aufpreis	RTC-Kassette und Matrizeneller	52
Zusätzliche Nut	16,17	Nutenklammern	64
Bürstenausführung für kratzerarme Bearbeitung	62,14	Slug-snap Ausführung (bei Butzenproblemen)	69
X8-PM Qualität	auf Anfrage		

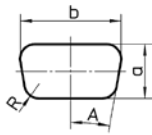
SONDERFORMWERKZEUGE GRUPPE 2

(SF03, SF07, SF13, SF17)

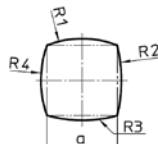
GRÖSSE	BEREICH D	ART.-NR.	PREIS IN €
STEMPEL (H-PM®)			
0	1,00 - 6,00	121A0_C2	65,02
0	6,01 - 10,50 ^(*)	121B0_C2	70,09
1	1,00 - 30,50	12111_C2	86,62
2	30,51 - 40,00	12121_C2	117,20
2	40,01 - 50,80	12122_C2	145,23
2	50,81 - 60,00	12123_C2	154,18
2	60,01 - 72,00	12124_C2	159,27
2	72,01 - 76,20	12125_C2	168,17
Verstärkt	1,00 - 30,50	V2111_C2	166,91
Verstärkt	30,51 - 40,00	121V1_C2	179,67
ABSTREIFER			
2	1,00 - 78,00	127H1_C2	67,55
MATRIZE (HWS)			
1 ⁽²⁾	1,00 - 32,00	12611_C2	87,93
2 ⁽³⁾	32,01 - 77,00	12621_C2	137,58
1 verstärkt ⁽²⁾	1,00 - 32,00	V2611_C2	91,72
2 verstärkt ⁽³⁾	32,01 - 42,00	126V1_C2	203,83
2 verstärkt ⁽³⁾	42,01 - 62,00	126V2_C2	208,93



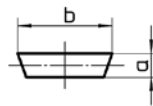
SF03



SF07



SF13



SF17



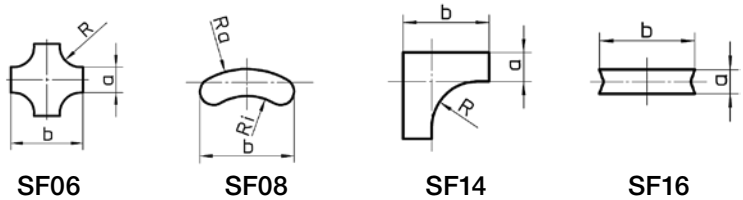
OPTIONEN STEMPEL	Querverweise:	STEMPEL	siehe Seite
Scherschliff (WT / DOWT / etc.) -> siehe Seite 68		Stempel mit geführter Schneide	15
^(*) kleiner 6,00 mm	5,10	Trennstempel zum Trennen an Umformungen	34 - 35
Schneidteil unter 1,00 mm	+ 40 %	Justierringe	46
X3-PM Qualität	auf Anfrage	Stempelfutter	47
		ps:®passfit - Erklärung und Aufpreise	51
		Beschichtungsaufpreise	66
		Schneidteil poliert	67
OPTIONEN ABSTREIFER	ABSTREIFER		
PU-Beschichtung für kratzerarme Bearbeitung	140,13	Ersatzteile	64
		Ausschiebeabstreifer	65
		PU-Niederhalter	61
OPTIONEN MATRIZE	MATRIZE		
⁽²⁾ H-PM® Qualität	3,86	Zwischenringe	47
⁽³⁾ H-PM® Qualität	6,40	Ausgleichsscheiben	49
Slug-stop Ausführung (negatives Schneidteil)	ohne Aufpreis	RTC-Kassette und Matrizenteller	52
Zusätzliche Nut	16,17	Nutenklammern	64
Bürstenausführung für kratzerarme Bearbeitung	62,14	Slug-snap Ausführung (bei Butzenproblemen)	69
X8-PM Qualität	auf Anfrage		

SONDERFORMWERKZEUGE GRUPPE 3

(SF06, SF08, SF14, SF16)



	GRÖSSE	BEREICH D	ART.-NR.	PREIS IN €
STEMPEL (H-PM®)				
	0	1,00 - 6,00	121A0_C3	81,53
	0	6,01 - 10,50 ⁽¹⁾	121B0_C3	85,38
	1	1,00 - 30,50	12111_C3	142,68
	2	30,51 - 40,00	12121_C3	179,67
	2	40,01 - 50,80	12122_C3	223,19
	2	50,81 - 60,00	12123_C3	232,37
	2	60,01 - 72,00	12124_C3	240,05
	2	72,01 - 76,20	12125_C3	249,22
	Verstärkt	1,00 - 30,50	V2111_C3	220,42
	Verstärkt	30,51 - 40,00	121V1_C3	226,77
ABSTREIFER				
	2	1,00 - 78,00	127H1_C3	68,80
MATRIZE (HWS)				
	1 ⁽²⁾	1,00 - 32,00	12611_C3	101,92
	2 ⁽³⁾	32,01 - 77,00	12621_C3	168,17
	1 verstärkt ⁽²⁾	1,00 - 32,00	V2611_C3	105,78
	2 verstärkt ⁽³⁾	32,01 - 42,00	126V1_C3	214,03
	2 verstärkt ⁽³⁾	42,01 - 62,00	126V2_C3	224,21

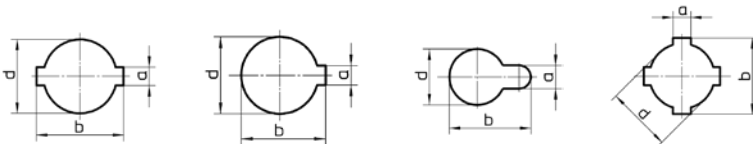


OPTIONEN STEMPEL		Querverweise:	STEMPEL	siehe Seite
Scherschliff (WT / DOWT / etc.) -> siehe Seite 68			Stempel mit geführter Schneide	15
⁽¹⁾ kleiner 6,00 mm	5,10		Trennstempel zum Trennen an Umformungen	34 - 35
Schneidteil unter 1,00 mm	+ 40 %		Justierringe	46
X3-PM Qualität	auf Anfrage		Stempelfutter	47
			ps:®passfit - Erklärung und Aufpreise	51
			Beschichtungsaufpreise	66
			Schneidteil poliert	67
OPTIONEN ABSTREIFER		ABSTREIFER		
PU-Beschichtung für kratzerarme Bearbeitung	140,13		Ersatzteile	64
			Ausschiebeabstreifer	65
			PU-Niederhalter	61
OPTIONEN MATRIZE		MATRIZE		
⁽²⁾ H-PM® Qualität	3,86		Zwischenringe	47
⁽³⁾ H-PM® Qualität	6,40		Ausgleichsscheiben	49
Slug-stop Ausführung (negatives Schneidteil)	ohne Aufpreis		RTC-Kassette und Matrizenhalter	52
Zusätzliche Nut	16,17		Nutenklammern	64
Bürstenausführung für kratzerarme Bearbeitung	62,14		Slug-snap Ausführung (bei Butzenproblemen)	69
X8-PM Qualität	auf Anfrage			

SONDERFORMWERKZEUGE GRUPPE 4

(SF09, SF10, SF11, SF12)

GRÖSSE	BEREICH D	ART.-NR.	PREIS IN €
STEMPEL (H-PM®)			
0	1,00 - 6,00	121A0_C4	89,19
0	6,01 - 10,50 ^(*)	121B0_C4	95,58
1	1,00 - 30,50	12111_C4	168,17
2	30,51 - 40,00	12121_C4	196,19
2	40,01 - 50,80	12122_C4	244,60
2	50,81 - 60,00	12123_C4	252,28
2	60,01 - 72,00	12124_C4	261,46
2	72,01 - 76,20	12125_C4	269,05
Verstärkt	1,00 - 30,50	V2111_C4	238,27
Verstärkt	30,51 - 40,00	121V1_C4	247,16
ABSTREIFER			
2	1,00 - 78,00	127H1_C4	68,80
MATRIZE (HWS)			
1 ⁽²⁾	1,00 - 32,00	12611_C4	101,92
2 ⁽³⁾	32,01 - 77,00	12621_C4	168,17
1 verstärkt ⁽²⁾	1,00 - 32,00	V2611_C4	105,78
2 verstärkt ⁽³⁾	32,01 - 42,00	126V1_C4	214,03
2 verstärkt ⁽³⁾	42,01 - 62,00	126V2_C4	224,21

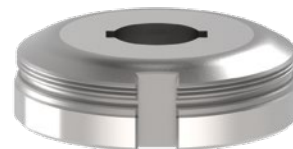


SF09

SF10

SF11

SF12



OPTIONEN STEMPEL	Querverweise:	siehe Seite
Scherschliff (WT / DOWT / etc.) -> siehe Seite 68	STEMPEL	
^(*) kleiner 6,00 mm	Stempel mit geführter Schneide	15
Schneidteil unter 1,00 mm	5,10 Justierringe	46
X3-PM Qualität	+ 40 % Stempelfutter	47
	auf Anfrage ps:®passfit - Erklärung und Aufpreise	51
	Beschichtungsaufpreise	66
	Schneidteil poliert	67
OPTIONEN ABSTREIFER	ABSTREIFER	
PU-Beschichtung für kratzerarme Bearbeitung	140,13 Ersatzteile	64
	PU-Niederhalter	61
OPTIONEN MATRIZE	MATRIZE	
⁽²⁾ H-PM® Qualität	3,86 Zwischenringe	47
⁽³⁾ H-PM® Qualität	6,40 Ausgleichsscheiben	49
Slug-stop Ausführung (negatives Schneidteil)	ohne Aufpreis RTC-Kassette und Matrizenteller	52
Zusätzliche Nut	16,17 Nutenklammern	64
Bürstenausführung für kratzerarme Bearbeitung	62,14 Slug-snap Ausführung (bei Butzenproblemen)	69
X8-PM Qualität<GT>	auf Anfrage	

STEMPEL MIT GEFÜHRTEM SCHNEIDTEIL - RUND

FÜR RUNDSTEMPEL (BEREICH D = 0,50 MM – 6,00 MM / 6,01 MM – 10,50 MM)



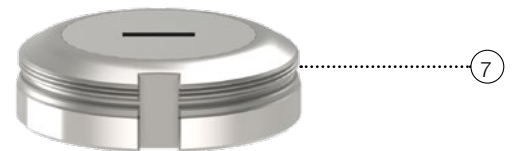
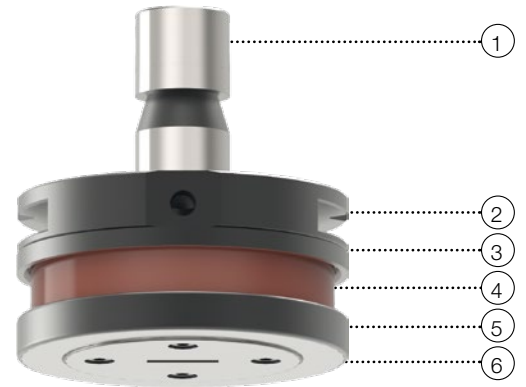
BEZEICHNUNG	POSITION	ART.-NR.	PREIS IN €
BIS 6,00 MM			
Komplettes Oberteil	1 - 5	1S160A	388,59
Abstreifer rund 26 mm	6	112211C26	26,78
Matrize (HWS) ⁽²⁾	7	106111C	35,66
ERSATZTEILE			
Ersatz-Stempelnadel (H-PM [®])	2	1S16SA	28,03
Ersatz-Feder	3	1S1608	5,10
Ersatz-Führung	5	1S1603	72,65
Ersatz-Klemmmutter	4	1S1607	50,95
BIS 10,50 MM			
Komplettes Oberteil ⁽¹⁾	1 - 5	1S160B	391,13
Abstreifer rund 26 mm	6	112211C26	26,78
Matrize (HWS) ⁽²⁾	7	106111C	35,66
ERSATZTEILE			
Ersatz-Stempelnadel (H-PM [®]) ⁽¹⁾	2	1S16SB	30,59
Ersatz-Feder	3	1S1609	5,10
Ersatz-Führung	5	1S1604	72,65
Ersatz-Klemmmutter	4	1S1607	50,95

OPTIONEN STEMPEL	Querverweise:	STEMPEL	siehe Seite
⁽¹⁾ kleiner 6,00 mm	5,10	Standard-Rundstempel	6
Schneidteil unter 1,00 mm	+ 40 %	Dazugehöriger Justiering - Art.-Nr. 118101	46
		Stempelfutter	47
		Beschichtungsaufpreise (wie Größe 0)	66
		Schneidteil poliert (wie Größe 0)	67
OPTIONEN ABSTREIFER	ABSTREIFER		
PU-Beschichtung für kratzerarme Bearbeitung	140,13	Ersatzteile	64
OPTIONEN MATRIZE	MATRIZE		
⁽²⁾ H-PM [®] Qualität	3,86	Zwischenringe	47
Bürstenausführung für kratzerarme Bearbeitung	62,14	Ausgleichsscheiben	49
		RTC-Kassette und Matrizenteller	52
		Slug-snap Ausführung (bei Butzenproblemen)	69

STEMPEL MIT GEFÜHRTEM SCHNEIDTEIL - FORM

FÜR FORMSTEMPEL (BEREICH D = 0,50 MM – 16,00 MM)

BEZEICHNUNG	POSITION	ART.-NR.	PREIS IN €
QUADRAT			
Komplettes Oberteil	1 - 6	1S16502	768,23
Ersatz-Stempel (H-PM®)	3	1S16532	119,74
Ersatz-Feder	4	1S16540	58,60
Ersatz-Führung	6	1S16562	91,72
Matrize (HWS) ⁽²⁾	7	106112C	61,15
RECHTECK			
Komplettes Oberteil	1 - 6	1S16503	782,21
Ersatz-Stempel (H-PM®)	3	1S16533	129,96
Ersatz-Feder	4	1S16540	58,60
Ersatz-Führung	6	1S16563	94,27
Matrize (HWS) ⁽²⁾	7	106113C	68,80
LANGLOCH			
Komplettes Oberteil	1 - 6	1S16504	817,88
Ersatz-Stempel (H-PM®)	3	1S16534	165,62
Ersatz-Feder	4	1S16540	58,60
Ersatz-Führung	6	1S16564	94,27
Matrize (HWS) ⁽²⁾	7	106114C	68,80
SONDERFORMEN			
Komplettes Oberteil	1 - 6		auf Anfrage
Ersatz-Stempel (H-PM®)	3		auf Anfrage
Ersatz-Feder	4		auf Anfrage
Ersatz-Führung	6		auf Anfrage
Matrize (HWS) ⁽²⁾	7		auf Anfrage



Querverweise: siehe Seite

OPTIONEN STEMPEL	STEMPEL
Schneidteil unter 1,00 mm	+ 40 % Standard-Stempel ab 7
	Stempelfutter 47
	Beschichtungsaufpreise (wie Größe 1) 66
	Schneidteil poliert (wie Größe 1) 67

OPTIONEN ABSTREIFER	ABSTREIFER
Polierte Ausführung für kratzerarme Bearbeitung	21,12 Ersatzteile 64

OPTIONEN MATRIZE	MATRIZE
⁽²⁾ H-PM® Qualität	3,86 Zwischenringe 47
Bürstenausführung für kratzerarme Bearbeitung	62,14 Ausgleichsscheiben 49
	RTC-Kassette und Matrizenteller 52
	Nutenklammern 64
	Slug-snap Ausführung (bei Butzenproblemen) 69



VIELSEITIG SEIN: MULTIToolWERKZEUGE

PASS WERKZEUGE FÜR IHR
TRUMPF SYSTEM

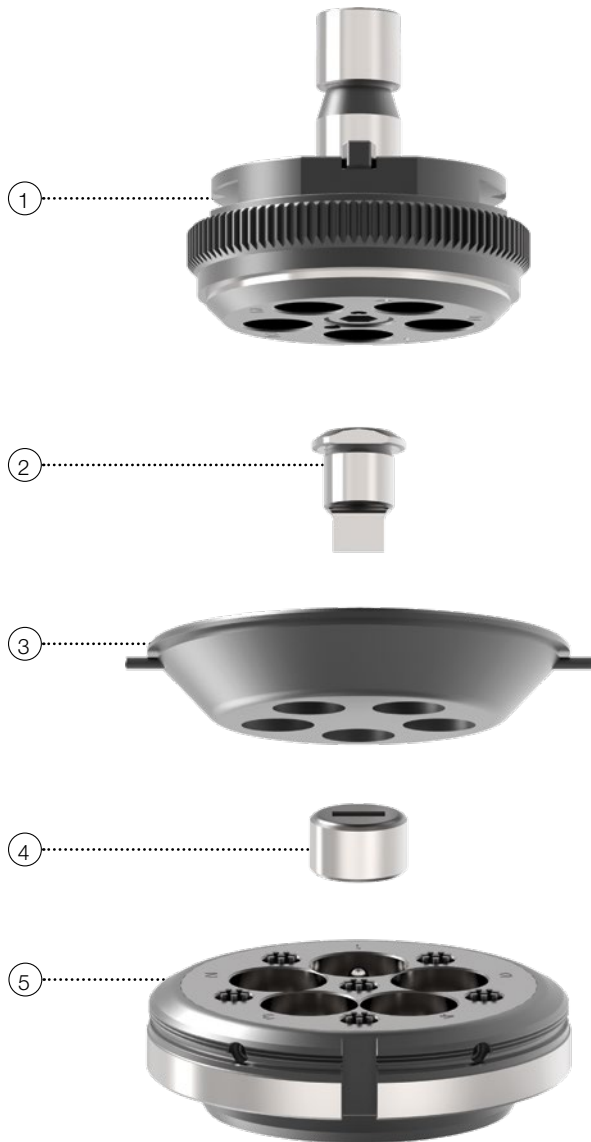
INHALT

ps:®MT5 zum Stanzen	Seite 18
ps:®MT10 zum Stanzen	Seite 19
ps:®easy-type	Seite 20
ps:®MT10 zum Prägen	Seite 21
Einsätze Multitool 4-fach	Seite 22
Einsätze Multitool 6-fach	Seite 23

ps:®MT5 ZUM STANZEN

FÜR MASCHINENGRUPPE I (BEREICH 1,00 MM – 16,00 MM)

(TRUPUNCH1000, 2000, 2020, 3000, 5000 TRUMATIC1000, 3000, 6000, 7000)



BEZEICHNUNG	POSITION	ART.-NR.	PREIS IN €
STEMPELAUFNAHME			
Stempelaufnahme	1	113S30	1799,62
STEMPEL (H-PM®)			
Rund	2	113N31	36,97
Quadrat	2	113N32	44,61
Rechteck	2	113N33	47,17
Langloch	2	113N34	47,17
Sonderform	2		auf Anfrage
ABSTREIFER			
Rund 17	3	115A30	72,03
Mit PU-Oberfläche rund 17	3*	115PU30	211,99
Mit Konturanpassung	3*	115B30	163,08
MATRIZEN (H-PM®)			
Rund	4	114031	34,43
Quadrat	4	114032	47,17
Rechteck	4	114033	47,17
Langloch	4	114034	47,17
Sonderform	4		auf Anfrage
MATRIZENAUFNAHME			
Matrizenaufnahme	5	114Z30	807,04

*ohne Bild

OPTIONEN STEMPEL UND STEMPELAUFNAHME		Querverweise:	siehe Seite
Max. Blechstärke - Stahl und Alu bis 4,50 mm / Edelstahl-Blech bis 3,00 mm		STEMPEL	
Schneidteil unter 1,00 mm	+ 40 %	Sonderformtypen	10 - 13
		Beschichtungsaufpreise (Multitool)	66
		Schneidteil poliert (Multitool)	67
OPTIONEN ABSTREIFER		ABSTREIFER	
Polierte Ausführung für kratzerarme Bearbeitung	21,12	Ersatzteile	64
OPTIONEN MATRIZE		MATRIZE	
Slug-stop Ausführung (negatives Schneidteil)	ohne Aufpreis	RTC-Kassette und Matrizenteller	52
Satz Ausgleichsscheiben: (2xt = 0,1 / 2xt = 0,3 / 2xt = 0,5) - Art.-Nr. 114U3M	10,21	Slug-snap Ausführung (bei Butzenproblemen)	69

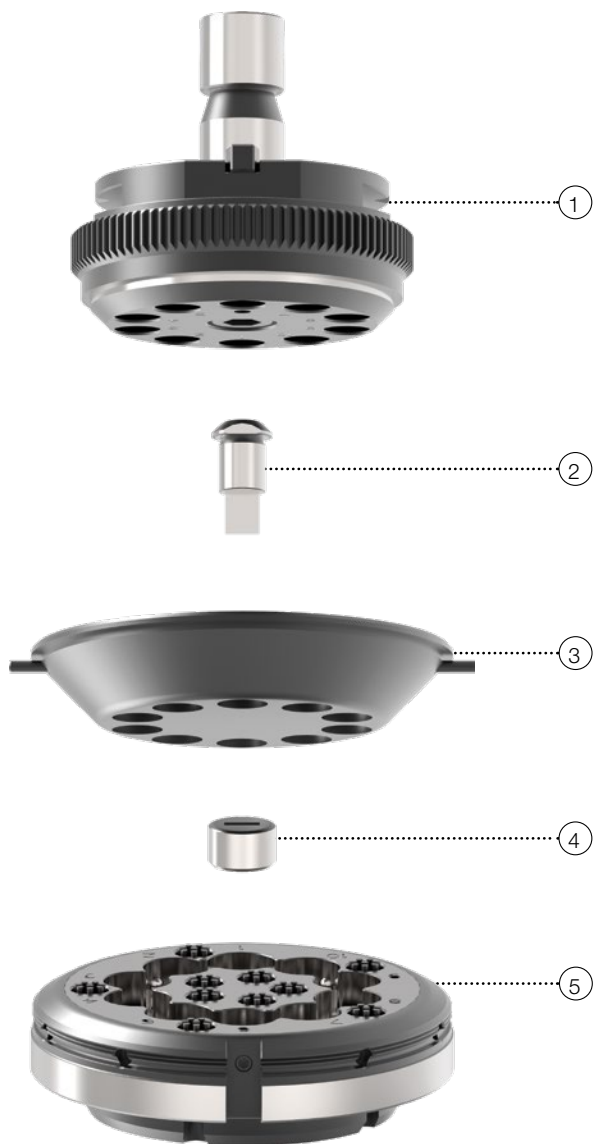
ps:®MT10 ZUM STANZEN

FÜR MASCHINENGRUPPE I (BEREICH 1,00 MM – 10,50 MM)

(TRUPUNCH1000, 2000, 2020, 3000, 5000 TRUMATIC1000, 3000, 6000, 7000)

BEZEICHNUNG	POSITION	ART.-NR.	PREIS IN €
STEMPELAUFNAHME			
Stempelaufnahme	1	113S40	1949,58
STEMPEL (H-PM®)			
Rund	2	113N41	36,97
Quadrat	2	113N42	44,61
Rechteck	2	113N43	47,17
Langloch	2	113N44	47,17
Sonderform	2		auf Anfrage
ABSTREIFER			
Rund 12	3	115A40	80,51
Mit PU-Oberfläche rund 12	3*	115PU40	223,39
Mit Konturanpassung	3*	115B40	191,10
MATRIZEN (H-PM®)			
Rund	4	114041	34,43
Quadrat	4	114042	47,17
Rechteck	4	114043	47,17
Langloch	4	114044	47,17
Sonderform	4		auf Anfrage
MATRIZENAUFNAHME			
Matrizenaufnahme	5	114Z40	945,39

*ohne Bild



Querverweise:

siehe Seite

OPTIONEN STEMPEL UND STEMPELAUFNAHME	STEMPEL	
Max. Blechstärke - Stahl und Alu bis 4,50 mm / Edelstahl-Blech bis 3,00 mm	Sonderformtypen	10 - 13
Schneidteil unter 1,00 mm	+ 40 % Beschichtungsaufpreise (Multitool)	66
	Schneidteil poliert (Multitool)	67

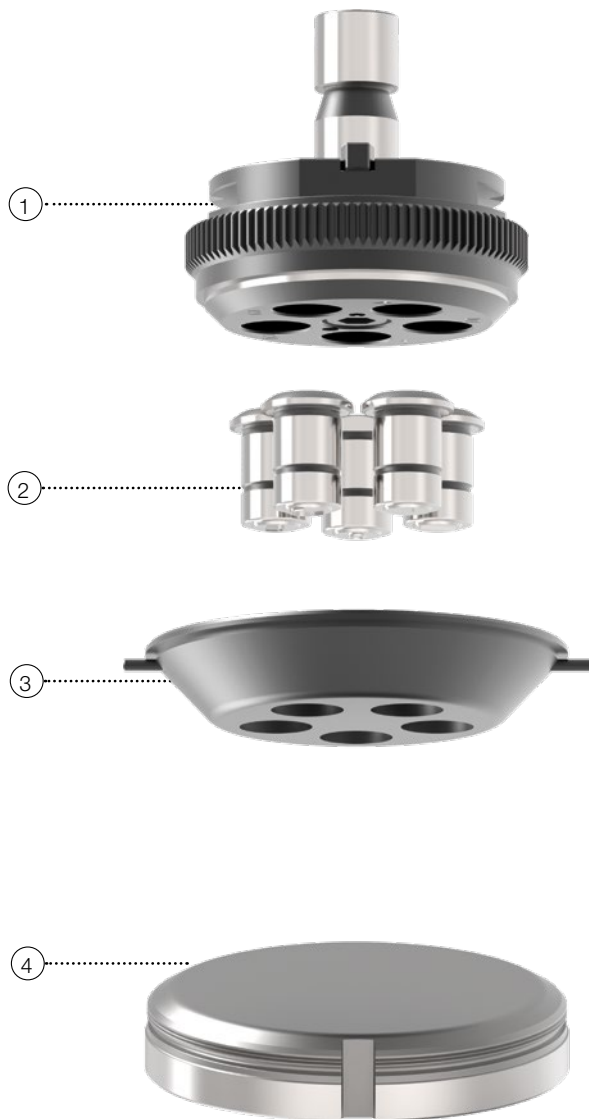
OPTIONEN ABSTREIFER	ABSTREIFER	
Polierte Ausführung für kratzerarme Bearbeitung	Ersatzteile	64

OPTIONEN MATRIZE	MATRIZE	
Slug-stop Ausführung (negatives Schneidteil)	ohne Aufpreis	Ausführung als 1-teilige Matrize
Satz Ausgleichsscheiben: (2xt = 0,1 / 2xt = 0,3 / 2xt = 0,5) - Art.-Nr. 114U4M	9,45	RTC-Kassette und Matrizenteller
		Slug-snap Ausführung (bei Butzenproblemen)
		69

ps:® easy-type

FÜR MASCHINENGRUPPE I

(TRUPUNCH1000, 2000, 2020, 3000, 5000 TRUMATIC1000, 3000, 6000, 7000)



BEZEICHNUNG	POSITION	ART.-NR.	PREIS IN €
STEMPELAUFNAHME			
Stempelaufnahme	1	113S30	1799,62
PRÄGESTEMPEL (SATZ BESTEHEND AUS: o, u, C, i, l)			
Satz mit Ziffernhöhe 4 mm	2	Z677450	891,00
Satz mit Ziffernhöhe 5 mm	2	Z677492	891,00
Satz mit Ziffernhöhe 6 mm	2	Z677493	891,00
Satz mit Ziffernhöhe 8 mm	2	Z677511	891,00
Satz mit Ziffernhöhe 10 mm	2	Z677512	891,00
ABSTREIFER			
Rund 17	3	115A30	72,03
Mit PU-Oberfläche rund 17	3*	115PU30	211,99
PRÄGEMATRIZE			
Prägematrize	4	113PM10	59,40

*ohne Bild

Querverweise

OPTIONEN ABSTREIFER

Abstreifer in polierter Ausführung für kratzerarme Bearbeitung

21,12

ZUBEHÖR

RTC-Kassette und Matrizenteller -> siehe Seite 52

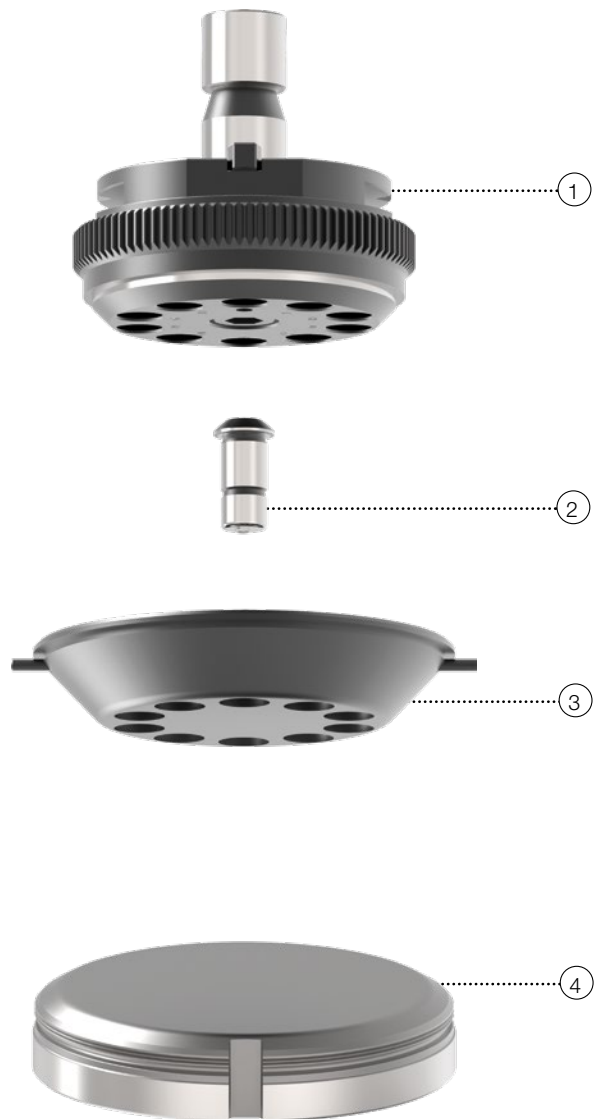
ps:®MT10 ZUM PRÄGEN

FÜR MASCHINENGRUPPE I

(TRUPUNCH1000, 2000, 2020, 3000, 5000 TRUMATIC1000, 3000, 6000, 7000)

BEZEICHNUNG	POSITION	ART.-NR.	PREIS IN €
STEMPELAUFNAHME			
Stempelaufnahme	1	113S40	1949,58
PRÄGESTEMPEL			
Buchstabe, Ziffer oder Sonderzeichen nach Kundenwunsch	2	113P10_?	156,73
ABSTREIFER			
Rund 12	3	115A40	80,51
Mit PU-Oberfläche rund 12	3*	115PU40	223,39
PRÄGEMATRIZE			
Prägematrize	4	113PM10	59,40

*ohne Bild



Querverweise / Aufpreise:

OPTIONEN ABSTREIFER

Abstreifer in polierter Ausführung für kratzerarme Bearbeitung

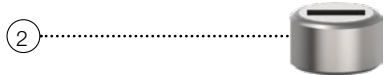
21,12

ZUBEHÖR

RTC-Kassette und Matrizenteller -> siehe Seite 52

EINSÄTZE MULTITOOL 4-FACH

FÜR MASCHINENGRUPPE H UND TC260 (BEREICH 1,00 MM – 16,00 MM)
(TC600L, TC500R, TC200R, TC260R, TC260L)



BEZEICHNUNG	POSITION	ART.-NR.	PREIS IN €
STEMPEL (H-PM®)			
Rund	1	113N11	36,97
Quadrat	1	113N12	44,61
Rechteck	1	113N13	47,17
Langloch	1	113N14	47,17
Sonderform	1		auf Anfrage
MATRIZEN (H-PM®)			
Rund	2	114011	34,43
Quadrat	2	114012	47,17
Rechteck	2	114013	47,17
Langloch	2	114014	47,17
Sonderform	2		auf Anfrage

OPTIONEN STEMPEL	Querverweise:	STEMPEL	siehe Seite
Max. Blechstärke - Stahl und Alu bis 3,00 mm / Edelstahl-Blech bis 2,00 mm		Sonderformtypen	10 - 13
Schneidteil unter 1,00 mm	+ 40 %	Beschichtungsaufpreise (Multitool)	66
		Schneidteil poliert (Multitool)	67

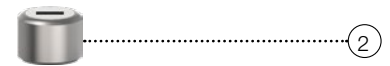
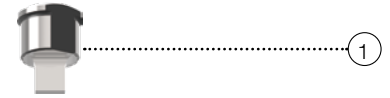
OPTIONEN MATRIZE	MATRIZE	
Slug-stop Ausführung (negatives Schneidteil)	ohne Aufpreis	Slug-snap Ausführung (bei Butzenproblemen)
Satz Ausgleichsscheiben: (2xt = 0,1 / 2xt = 0,3 / 2xt = 0,5) - Art.-Nr. 114U1M	10,20	69

EINSÄTZE MULTITOOL 6-FACH

FÜR MASCHINENGRUPPE H UND TC260 (BEREICH 1,00 MM – 10,50 MM)

(TC600L, TC500R, TC200R, TC260R, TC260L)

BEZEICHNUNG	POSITION	ART.-NR.	PREIS IN €
STEMPEL (H-PM®)			
Rund	1	113N21	36,97
Quadrat	1	113N22	44,61
Rechteck	1	113N23	47,17
Langloch	1	113N24	47,17
Sonderform	1		auf Anfrage
MATRIZEN (H-PM®)			
Rund	2	114021	34,43
Quadrat	2	114022	47,17
Rechteck	2	114023	47,17
Langloch	2	114024	47,17
Sonderform	2		auf Anfrage



OPTIONEN STEMPEL	Querverweise: STEMPEL	siehe Seite
Max. Blechstärke - Stahl und Alu bis 3,00 mm / Edelstahl-Blech bis 2,00 mm	Sonderformtypen	10 - 13
Schneidteil unter 1,00 mm	+ 40 % Beschichtungsaufpreise (Multitool)	66
	Schneidteil poliert (Multitool)	67

OPTIONEN MATRIZE	MATRIZE	
Slug-stop Ausführung (negatives Schneidteil)	ohne Aufpreis	Slug-snap Ausführung (bei Butzenproblemen)
Satz Ausgleichsscheiben: (2xt = 0,1 / 2xt = 0,3 / 2xt = 0,5) - Art.-Nr. 114U2M	10,20	69

ps:®MT10 SCHNEIDPLATTE

ZU MULTITOOL FÜR MASCHINENGRUPPE I (BEREICH 1,00 MM - 10,50 MM)
 (TRUPUNCH1000, 2000, 2020, 3000, 5000 TRUMATIC1000, 3000, 6000, 7000)



BEZEICHNUNG	POSITION	ART.-NR.	PREIS IN €
SCHNEIDPLATTE (H-PM®)			
Konturen nach Kundenwunsch	1	114941	365,83
SCHNEIDPLATTENAUFNAHME (1)			
Ohne Schneidplatte, inkl. 1 Satz Ausgleichsscheiben	2	114640	817,68

OPTIONEN SCHNEIDPLATTENAUFNAHME UND SCHNEIDPLATTE	
Slug-stop Ausführung (negatives Schneidteil)	ohne Aufpreis
Slug-snap Ausführung (bei Butzenproblemen)	280,90
Satz Ausgleichsscheiben: (2xt = 0,1 / 2xt = 0,3 / 2xt = 0,5) - Art.-Nr. 114U4MG	116,64

A large grid of graph paper for taking notes, consisting of 20 columns and 40 rows of small squares.



DIE HABEN SCHNEID UNSERE TRENNEWERKZEUGE

PASS WERKZEUGE FÜR IHR
TRUMPF SYSTEM

INHALT

ps:®T8-shear Größe 2 / 5 X 76,2	Seite 28
ps:®T8-trim Größe 2 / 18 X 73	Seite 29
Trennwerkzeug Größe 2 / 5 x 30 - Standard	Seite 30
Trennwerkzeug Größe 2 / 5 x 56 - Standard	Seite 31
Trennwerkzeug Größe 2 / 5 x 76,2 - Standard	Seite 32
Trennwerkzeug Größe 2 / 5 x 56 - Gefedert	Seite 33
Trennwerkzeug Größe 2 / 5 x 56 - PU	Seite 34
Trennwerkzeug Größe 2 / 5 x 76,2 - PU	Seite 35

ps:[®]T8-shear GRÖSSE 2 / 5 X 76,2

MIT INTEGRIERTEM JUSTIERRING UND SCHNEIDLEISTE



BEZEICHNUNG	POSITION	ART.-NR.	PREIS IN €
STEMPEL			
Mit integriertem Justierring	1	1S108100	475,21
ABSTREIFER			
Abstreifer	2	1S108110	104,46
SCHNEIDLEISTE			
Einteilig	3	1S108131	201,29
Zweitellig	3*	1S108132	201,29
SCHNEIDLEISTENAUFNAHME			
Ohne Schneidleiste	4	1S108120	1096,91

*ohne Bild

OPTIONEN STEMPEL
Max. Blechstärke bis s = 3,00 mm

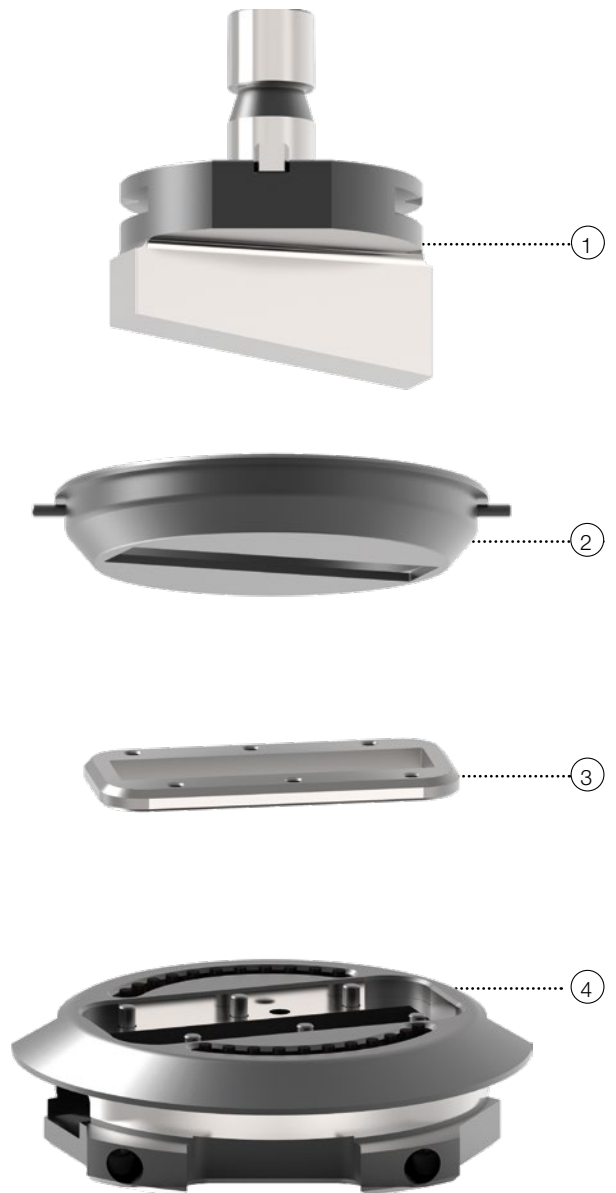
Querverweise:	siehe Seite
STEMPEL	
Beschichtungsaufpreise	66
RTC-Kassette und Matrizenteller	52

ps:[®]T8-trim GRÖSSE 2 / 18 X 73

MIT INTEGRIERTEM JUSTIERRING UND SCHNEIDLEISTE

BEZEICHNUNG	POSITION	ART.-NR.	PREIS IN €
STEMPEL			
Mit integriertem Justierring	1	1S108200	709,29
ABSTREIFER			
Abstreifer	2	1S108210	104,46
SCHNEIDLEISTE			
Einteilig	3	1S108231	292,08
Zweiteilig	3*	1S108232	292,08
SCHNEIDLEISTENAUFNAHME			
Ohne Schneidleiste	4	1S108220	1239,16

*ohne Bild

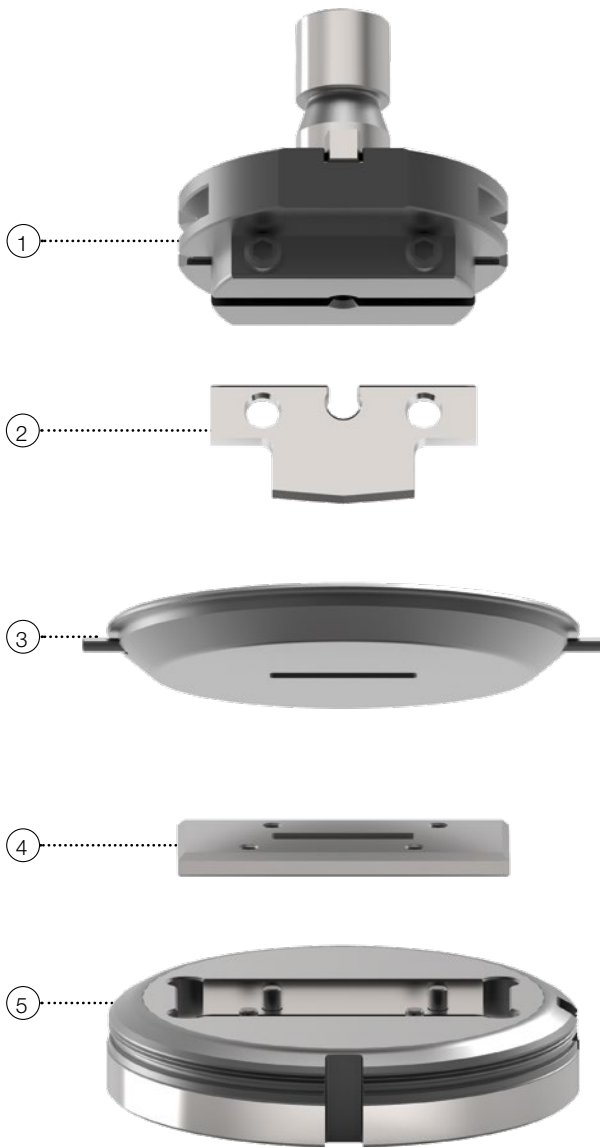


OPTIONEN STEMPEL	Querverweise:	siehe Seite
Max. Blechstärke bis s = 3,00 mm	STEMPEL	
	Beschichtungsaufpreise	66
	RTC-Kassette und Matrizenteller	52

OPTIONEN SCHNEIDLEISTENAUFNAHME		
Ausgleichsscheibe 0,3 mm - 1S108253		7,00
Ausgleichsscheibe 0,5 mm - 1S108255		7,00

TRENNWERKZEUG GRÖSSE 2 / 5 X 30 - STANDARD

MIT INTEGRIERTEM JUSTIERRING, TRENNMESSER UND SCHNEIDLEISTE



BEZEICHNUNG	POSITION	ART.-NR.	PREIS IN €
WERKZEUG KOMPLETT ⁽¹⁾			
Langloch	1 - 5	1S0433110	747,84
Rechteck	1 - 5	1S0433120	747,84
Rechteck mit 4 x R = 0,5	1 - 5	1S0433130	747,84
Trapez SF17	1 - 5	1S0433140	770,77
Doppeltrapez SF16	1 - 5	1S0433150	825,53
TRENNMESSERAUFNAHME (OHNE MESSER)			
Mit integriertem Justierring	1	1S0393	356,71
TRENNMESSER (H-PM[®]) ⁽¹⁾			
Langloch	2	1S04331	43,32
Rechteck	2	1S04332	43,32
Rechteck mit 4 x R = 0,5	2	1S04333	43,32
Trapez SF17	2	1S04334	53,50
Doppeltrapez SF16	2	1S04335	99,37
ABSTREIFER			
Langloch	3	119234	61,15
Rechteck	3	119233	61,15
Rechteck mit 4 x R = 0,5	3	119233	61,15
Trapez SF17	3	119237	67,55
Doppeltrapez SF16	3	119236	68,80
SCHNEIDLEISTE (H-PM[®])			
Langloch	4	1S17251	58,60
Rechteck ⁽²⁾	4	1S17252	58,60
Trapez SF17	4	1S17254	65,02
Doppeltrapez SF16	4	1S17255	72,65
SCHNEIDLEISTENAUFNAHME (OHNE SCHNEIDLEISTEN) ⁽³⁾			
Inkl. Schrauben	5	1S1730	228,07

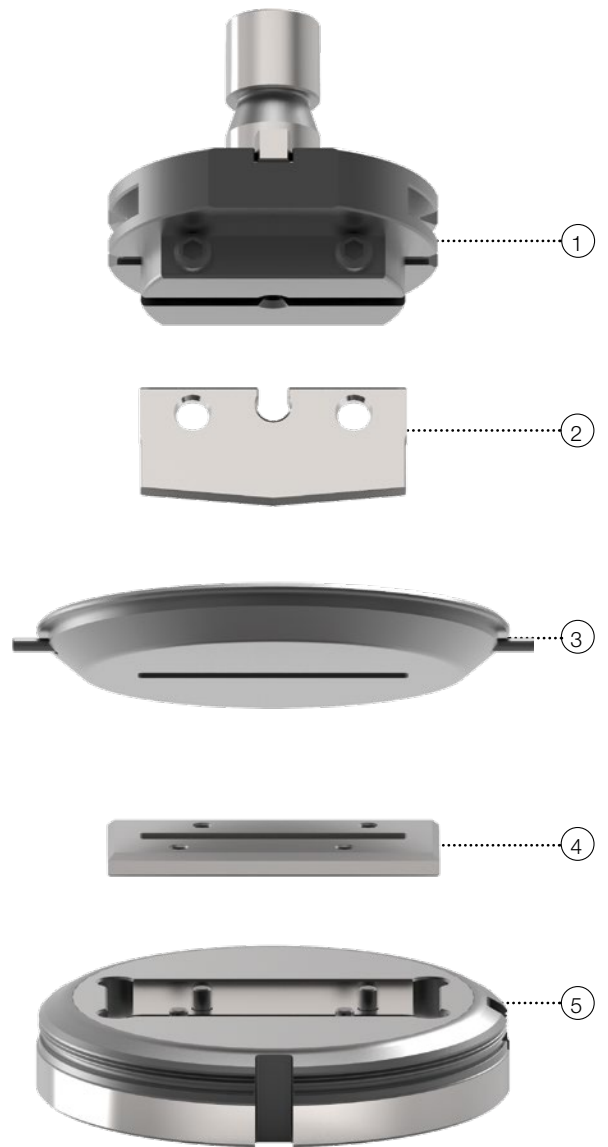
Querverweise: siehe Seite

OPTIONEN OBERTEIL	OBERTEIL	
Max. Blechstärke bis 3,00 mm	Beschichtungsaufpreise (Trennmesser)	66
⁽¹⁾ Aufpreis bei verkleinerter Maßabweichung	Schneidteil poliert (Stempel Größe 2)	67
⁽¹⁾ Standardversion mit Dachscliff		ohne Aufpreis
Satz Schraube M 8 x 16 (pro Satz 2 St.)		
Art.-Nr. 1S0393Z		5,10
OPTIONEN ABSTREIFER	ABSTREIFER	
PU-Beschichtung für kratzerarme Bearbeitung	Ersatzteile	64
	Ausschiebeabstreifer	65
OPTIONEN UNTERTEIL	UNTERTEIL	
Ausgleichsscheiben:	RTC-Kassette und Matrizenteller	52
1 Satz (2xt = 0,1 / 2xt = 0,3 / 2xt = 0,5) - Art.-Nr. 1S3794	Nutenklammern	64
⁽²⁾ für Rechteck, sowie Rechteck 4 x R = 0,5 geeignet	Slug-snap Ausführung bei Butzenproblemen (wie Matrizengröße 2)	69
⁽³⁾ Bürstenausführung für kratzerarme Bearbeitung		62,14

TRENNWERKZEUG GRÖSSE 2 / 5 X 56 - STANDARD

MIT INTEGRIERTEM JUSTIERRING, TRENNMESSER UND SCHNEIDLEISTE

BEZEICHNUNG	POSITION	ART.-NR.	PREIS IN €
WERKZEUG KOMPLETT ⁽¹⁾			
Langloch	1 - 5	1S0431110	749,10
Rechteck	1 - 5	1S0431120	749,10
Rechteck mit 4 x R = 0,5	1 - 5	1S0431130	749,10
Trapez SF17	1 - 5	1S0431140	772,01
Doppeltrapez SF16	1 - 5	1S0431150	826,84
TRENNMESSERAUFNAHME (OHNE MESSER)			
Mit integriertem Justierring	1	1S0393	356,71
TRENNMESSER (H-PM[®]) ⁽¹⁾			
Langloch	2	1S04311	44,61
Rechteck	2	1S04312	44,61
Rechteck mit 4 x R = 0,5	2	1S04313	44,61
Trapez SF17	2	1S04314	54,81
Doppeltrapez SF16	2	1S04315	100,68
ABSTREIFER			
Langloch	3	119254	61,15
Rechteck	3	119253	61,15
Rechteck mit 4 x R = 0,5	3	119253	61,15
Trapez SF17	3	119257	67,55
Doppeltrapez SF16	3	119256	68,80
SCHNEIDLEISTE (H-PM[®])			
Langloch	4	1S17261	58,60
Rechteck ⁽²⁾	4	1S17262	58,60
Trapez SF17	4	1S17264	65,02
Doppeltrapez SF16	4	1S17265	72,65
SCHNEIDLEISTENAUFNAHME (OHNE SCHNEIDLEISTEN) ⁽³⁾			
Inkl. Schrauben	5	1S1756	228,07

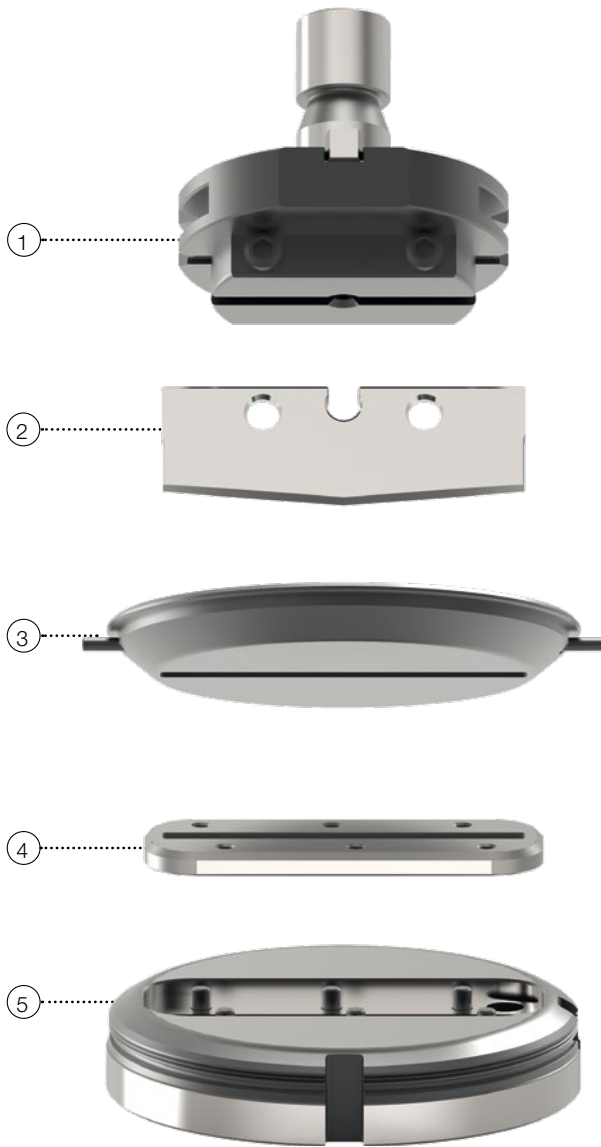


Querverweise: siehe Seite

OPTIONEN OBERTEIL	OBERTEIL	siehe Seite
Max. Blechstärke bis 3,00 mm	Trennen an Umformungen	33 - 34
⁽¹⁾ Aufpreis bei verkleinerter Maßabweichung	Beschichtungsaufpreise (Trennmesser)	66
⁽¹⁾ Standardversion mit Dachscliff	Schneidteil poliert (Stempel Größe 2)	67
Satz Schraube M 8 x 16 (pro Satz 2 St.)		5,10
Art.-Nr. 1S0393Z		
OPTIONEN ABSTREIFER	ABSTREIFER	
PU Beschichtung für kratzerarme Bearbeitung	Ersatzteile	64
	Ausschiebeabstreifer	65
OPTIONEN UNTERTEIL	UNTERTEIL	
Ausgleichsscheiben:	RTC-Kassette und Matrizenteller	52
1 Satz (2xt = 0,1 / 2xt = 0,3 / 2xt = 0,5) - Art.-Nr. 1S3794	Nutenklammern	64
⁽²⁾ für Rechteck, sowie Rechteck 4 x R = 0,5 geeignet	Slug-snap Ausführung bei Butzenproblemen (wie Matrize Größe 2)	69
⁽³⁾ Bürstenausführung für kratzerarme Bearbeitung		62,14

TRENNWERKZEUG GRÖSSE 2 / 5 X 76,2 - STANDARD

MIT INTEGRIERTEM JUSTIERRING, TRENNMESSER UND SCHNEIDLEISTE



BEZEICHNUNG	POSITION	AFT.-NR.	PREIS IN €
WERKZEUG KOMPLETT ^(*)			
Langloch	1 - 5	1S0432110	775,87
Rechteck	1 - 5	1S0432120	775,87
Rechteck mit 4 x R = 0,5	1 - 5	1S0432130	775,87
Trapez SF17	1 - 5	1S0432140	806,45
Doppeltrapez SF16	1 - 5	1S0432150	865,05
TRENNMESSERAUFNAHME (OHNE MESSER)			
Mit integriertem Justierring	1	1S0393	356,71
TRENNMESSER (H-PM[®]) ^(*)			
Langloch	2	1S04321	45,86
Rechteck	2	1S04322	45,86
Rechteck mit 4 x R = 0,5	2	1S04323	45,86
Trapez SF17	2	1S04324	56,06
Doppeltrapez SF16	2	1S04325	108,31
ABSTREIFER			
Langloch	3	119274	61,15
Rechteck	3	119273	61,15
Rechteck mit 4 x R = 0,5	3	119273	61,15
Trapez SF17	3	119277	67,55
Doppeltrapez SF16	3	119276	68,80
SCHNEIDLEISTE (H-PM[®])			
Langloch	4	1S17411	84,08
Rechteck ⁽²⁾	4	1S17412	84,08
Trapez SF17	4	1S17414	98,13
Doppeltrapez SF16	4	1S17415	103,22
SCHNEIDLEISTENAUFNAHME (OHNE SCHNEIDLEISTEN) ⁽³⁾			
Inkl. Schrauben	5	1S1776	228,07

OPTIONEN OBERTEIL	Querverweise:	siehe Seite
Max. Blechstärke bis 2,50 mm	OBERTEIL	
^(*) Aufpreis bei verkleinerter Maßabweichung	Trennen an Umformungen	35
^(*) Standardversion mit Dachscliff	Beschichtungsaufpreise (Trennmesser)	66
Satz Schraube M 8 x 16 (pro Satz 2 St.)	Schneidteil poliert (Stempel Größe 2)	67
Art.-Nr. 1S0393Z		

OPTIONEN ABSTREIFER	ABSTREIFER	
PU-Beschichtung für kratzerarme Bearbeitung	Ersatzteile	64
	Ausschiebeabstreifer	65

OPTIONEN UNTERTEIL	UNTERTEIL	
Ausgleichsscheiben:	RTC-Kassette und Matrizenteller	52
1 Satz (2xt = 0,1 / 2xt = 0,3 / 2xt = 0,5) - Art.-Nr. 1S3797	Nutenklammern	64
⁽²⁾ für Rechteck, sowie Rechteck 4 x R = 0,5 geeignet	Slug-snap Ausführung bei Butzenproblemen (wie Matrize Größe 2)	69
⁽³⁾ Bürstenausführung für kratzerarme Bearbeitung		

TRENNWERKZEUG GRÖSSE 2 / 5 X 56 - GEFEDERT

MIT INTEGRIERTEM JUSTIERRING, TRENNMESSER UND SCHNEIDLEISTE ZUM TRENNEN AN UMFORMUNGEN BIS H = 4,50 MM, MIT METALLNIEDERHALTER

BEZEICHNUNG	POSITION	APT.-NR.	PREIS IN €
WERKZEUG KOMPLETT ^(*)			
Langloch	1 - 7	1S037110	747,84
Rechteck	1 - 7	1S037120	747,84
Rechteck mit 4 x R = 0,5	1 - 7	1S037130	747,84
Trapez SF17	1 - 7	1S037140	764,37
Doppeltrapez SF16	1 - 7	1S037150	817,88

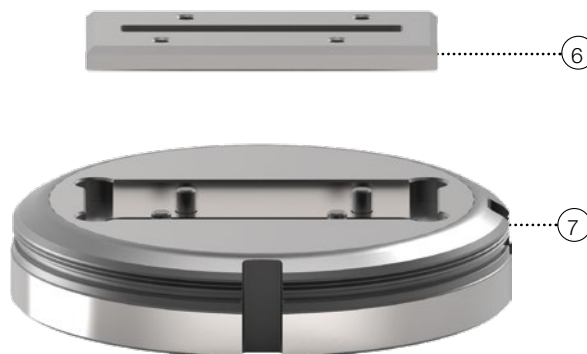
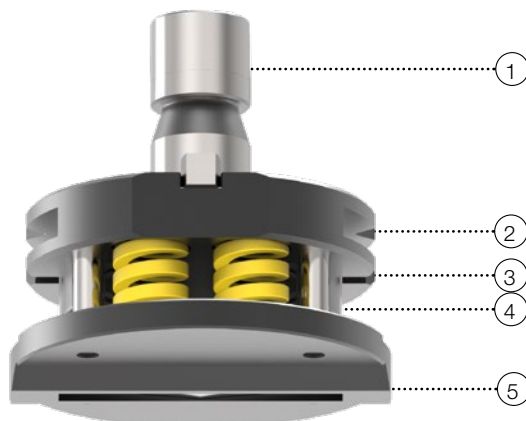
OBERTEIL KOMPLETT ^(*)			
Langloch	1 - 5	1S03711	461,17
Rechteck	1 - 5	1S03712	461,17
Rechteck mit 4 x R = 0,5	1 - 5	1S03713	461,17
Trapez SF17	1 - 5	1S03714	471,37
Doppeltrapez SF16	1 - 5	1S03715	517,22

ERSATZTEILE OBERTEIL			
Trennmesseraufnahme	1	1S0371	263,75
Ersatz-Federn u. Schrauben	3 + 4	1S0379	63,71
Niederhalter	5	1S03752C	89,19

TRENNMESSER (H-PM[®]) ^(*)			
Langloch	2	1S04311	44,61
Rechteck	2	1S04312	44,61
Rechteck mit 4 x R = 0,5	2	1S04313	44,61
Trapez SF17	2	1S04314	54,81
Doppeltrapez SF16	2	1S04315	100,68

SCHNEIDLEISTE (H-PM[®])			
Langloch	6	1S17261	58,60
Rechteck ⁽²⁾	6	1S17262	58,60
Trapez SF17	6	1S17264	65,02
Doppeltrapez SF16	6	1S17265	72,65

SCHNEIDLEISTENAUFNAHME (OHNE SCHNEIDLEISTEN) ⁽³⁾			
Inkl. Schrauben	7	1S1756	228,07



Querverweise: siehe Seite

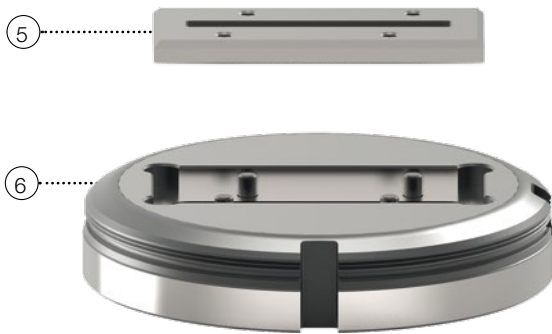
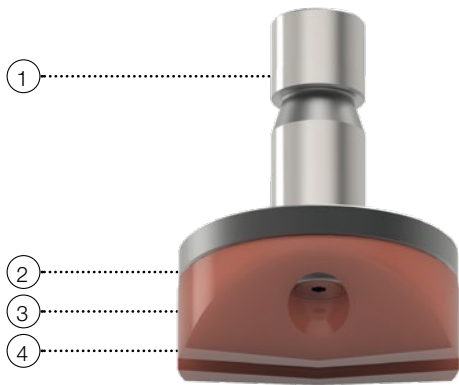
OPTIONEN OBERTEIL	OBERTEIL
Max. Blechstärke bis 1,50 mm	Beschichtungsaufpreise (Trennmesser) 66
^(*) Aufpreis bei verkleinerter Maßabweichung 26,10	Schneidteil poliert (Stempel Größe 2) 67
^(*) Standardversion mit Dachschliff ohne Aufpreis	
Satz Schraube M 8 x 16 (pro Satz 2 St.) 5,10	
Art.-Nr. 1S0393Z	

OPTIONEN ABSTREIFER	ABSTREIFER
Polierte Ausführung für kratzerarme Bearbeitung 21,12	

OPTIONEN UNTERTEIL	UNTERTEIL
Ausgleichsscheiben: 15,28	RTC-Kassette und Matrizenteller 52
1 Satz (2xt = 0,1 / 2xt = 0,3 / 2xt = 0,5) - Art.-Nr. 1S3794	Nutenklammern 64
⁽²⁾ für Rechteck, sowie Rechteck 4 x R = 0,5 geeignet	Slug-snap Ausführung bei Butzenproblemen (wie Matrize Größe 2) 69
⁽³⁾ Bürstenausführung für kratzerarme Bearbeitung 62,14	

TRENNWERKZEUG GRÖSSE 2 / 5 X 56 - PU

ZUM TRENNEN AN UMFORMUNGEN, MIT PU-NIEDERHALTER



BEZEICHNUNG	POSITION	ART.-NR.	PREIS IN €
WERKZEUG KOMPLETT ^(*)			
Langloch	1 - 6	1S295010	565,64
Rechteck	1 - 6	1S295020	565,64
Rechteck mit 4 x R = 0,5	1 - 6	1S295030	565,64
Trapez SF17	1 - 6	1S295040	589,89
Doppeltrapez SF16	1 - 6	1S295050	665,00
OBERTEIL KOMPLETT (INKL. FEDERN, SCHRAUBEN, BÜCHSEN) ^(*)			
Langloch	1 - 4	1S29501	279,03
Rechteck	1 - 4	1S29502	279,03
Rechteck mit 4 x R = 0,5	1 - 4	1S29503	279,03
Trapez SF17	1 - 4	1S29504	296,87
Doppeltrapez SF16	1 - 4	1S29505	364,36
STEMPEL (OHNE FEDERN, SCHRAUBEN, BÜCHSEN) (H-PM[®]) ^(*)			
Langloch	1	1S29511	215,34
Rechteck	1	1S29512	215,34
Rechteck mit 4 x R = 0,5	1	1S29513	215,34
Trapez SF17	1	1S29514	233,16
Doppeltrapez SF16	1	1S29515	300,66
SCHNEIDLEISTE (H-PM[®])			
Langloch	5	1S17261	58,60
Rechteck ⁽²⁾	5	1S17262	58,60
Trapez SF17	5	1S17264	65,02
Doppeltrapez SF16	5	1S17265	72,65
SCHNEIDLEISTENAUFNAHME (OHNE SCHNEIDLEISTEN) ⁽³⁾			
Inkl. Schrauben	6	1S1756	228,07

Querverweise: siehe Seite

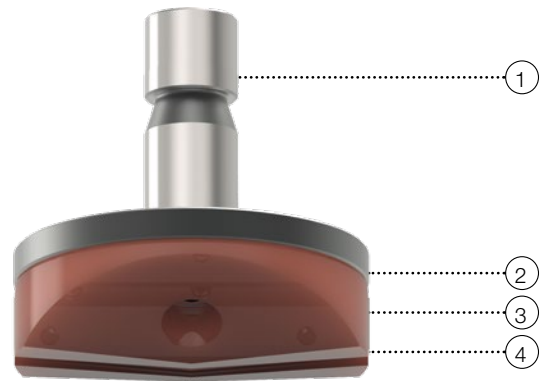
OPTIONEN OBERTEIL		OBERTEIL	
Max. Blechstärke bis 3,00 mm		Justierringe	46
^(*) Aufpreis bei verkleinerter Maßabweichung	26,10	ps:®passfit - Erklärung und Aufpreise	51
⁽¹⁾ Standardversion mit Dachscliff	ohne Aufpreis	Beschichtungsaufpreise (Stempel Größe 2)	66
X3-PM Qualität	auf Anfrage	Schneidteil poliert (Stempel Größe 2)	67

OPTIONEN ABSTREIFER		ABSTREIFER	
Satz Ersatz - PU Federn - Art.-Nr. 1S2956 - Pos. 4	42,08		
Satz Ersatz - Büchsen - Art.-Nr. 1S2954 - Pos. 3	16,59		
Satz Ersatz - Schrauben - Art.-Nr. 1S2950 - Pos. 2	5,10		
OPTIONEN UNTERTEIL		UNTERTEIL	
Ausgleichsscheiben:	15,28	RTC-Kassette und Matrizenteller	52
1 Satz (2xt = 0,1 / 2xt = 0,3 / 2xt = 0,5) - Art.-Nr. 1S3794		Nutenklammern	64
⁽²⁾ für Rechteck, sowie Rechteck 4 x R = 0,5 geeignet		Slug-snap Ausführung bei Butzenproblemen (wie Matrize Größe 2)	69
⁽³⁾ Bürstenausführung für kratzerarme Bearbeitung	62,14		

TRENNWERKZEUG GRÖSSE 2 / 5 X 76,2 - PU

ZUM TRENNEN AN UMFORMUNGEN, MIT PU-NIEDERHALTER

BEZEICHNUNG	POSITION	ART.-NR.	PREIS IN €
WERKZEUG KOMPLETT ⁽¹⁾			
Langloch	1 - 6	1S297010	617,89
Rechteck	1 - 6	1S297020	617,89
Rechteck mit 4 x R = 0,5	1 - 6	1S297030	617,89
Trapez SF17	1 - 6	1S297040	656,13
Doppeltrapez SF16	1 - 6	1S297050	723,62
OBERTEIL KOMPLETT (INKL. FEDERN, SCHRAUBEN, BÜCHSEN) ⁽¹⁾			
Langloch	1 - 4	1S29701	305,76
Rechteck	1 - 4	1S29702	305,76
Rechteck mit 4 x R = 0,5	1 - 4	1S29703	305,76
Trapez SF17	1 - 4	1S29704	329,99
Doppeltrapez SF16	1 - 4	1S29705	392,37
STEMPEL (OHNE FEDERN, SCHRAUBEN, BÜCHSEN) (H-PM[®]) ⁽¹⁾			
Langloch	1	1S29711	228,07
Rechteck	1	1S29712	228,07
Rechteck mit 4 x R = 0,5	1	1S29713	228,07
Trapez SF17	1	1S29714	252,24
Doppeltrapez SF16	1	1S29715	314,71
SCHNEIDLEISTE (H-PM[®])			
Langloch	5	1S17411	84,08
Rechteck ⁽²⁾	5	1S17412	84,08
Trapez SF17	5	1S17414	98,13
Doppeltrapez SF16	5	1S17415	103,22
SCHNEIDLEISTENAUFNAHME (OHNE SCHNEIDLEISTEN) ⁽³⁾			
Inkl. Schrauben	6	1S1776	228,07



Querverweise: siehe Seite

OPTIONEN OBERTEIL	OBERTEIL	siehe Seite
Max. Blechstärke bis 2,50 mm	Justierringe	46
⁽¹⁾ Aufpreis bei verkleinerter Maßabweichung	ps:®passfit - Erklärung und Aufpreise	51
⁽¹⁾ Standardversion mit Dachschliff	ohne Aufpreis	Beschichtungsaufpreise (Stempel Größe 2)
X3-PM Qualität	auf Anfrage	Schneidteil poliert (Stempel Größe 2)
		66
		67

OPTIONEN ABSTREIFER	ABSTREIFER	
Satz Ersatz - PU Federn - Art.-Nr. 1S2955 - Pos. 4		56,06
Satz Ersatz - Büchsen - Art.-Nr. 1S2954 - Pos. 3		16,59
Satz Ersatz - Schrauben - Art.-Nr. 1S2950 - Pos. 2		5,10
OPTIONEN UNTERTEIL	UNTERTEIL	
Ausgleichsscheiben:	RTC-Kassette und Matrizenteller	52
1 Satz (2xt = 0,1 / 2xt = 0,3 / 2xt = 0,5) - Art.-Nr. 1S3797	Nutenklammern	64
⁽²⁾ für Rechteck, sowie Rechteck 4 x R = 0,5 geeignet	Slug-snap Ausführung bei Butzenproblemen (wie Matrizengröße 2)	69
⁽³⁾ Bürstenausführung für kratzerarme Bearbeitung		62,14



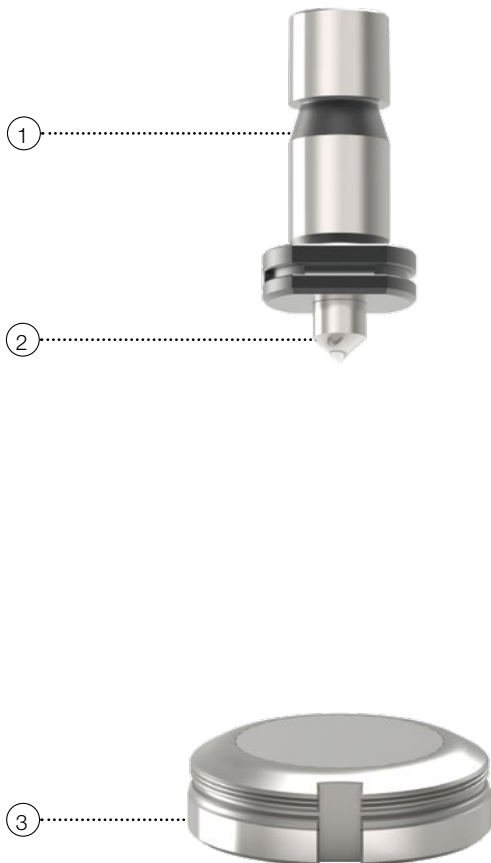
SPEZIALWERKZEUGE

PASS SPEZIALWERKZEUGE FÜR IHR
TRUMPF SYSTEM

INHALT

Ankörnwerkzeug von oben	Seite 38
Ankörnwerkzeug von unten	Seite 39
ps:®signing	Seite 40
ps:®engraving	Seite 41
ps:®single-thread	Seite 42

ANKÖRNWERKZEUG VON OBEN



BEZEICHNUNG	BLECHSTÄRKE	POSITION	ART.-NR.	PREIS IN €
ANKÖRNWERKZEUG „STARR“ - FUTTER, KÖRNER, MATRIZE ⁽¹⁾				
Kpl. Werkzeug	1,00 - 4,50*	1 - 3	1S092A	100,07
Kpl. Werkzeug	4,51 - 8,00	1 - 3	1S092B	100,07
ERSATZKÖRNER				
Länge 55,3 mm	1,00 - 4,50*	2	1S0921	21,69
Länge 51,3 mm	4,51 - 8,00	2	1S0922	21,69
ERSATZMATRIZE				
Flach	1,00 - 8,00	3	1S3940	20,38

* für Maschinengruppe I bis zu 8,00 mm

Hinweise

ZUBEHÖR

⁽¹⁾ Dazugehöriger Justiering - Art.-Nr. 118101 -> siehe Seite 46

⁽¹⁾ Schraube mit Ansatz M14 x 1,5 x 12 - Art.-Nr. 1S0925

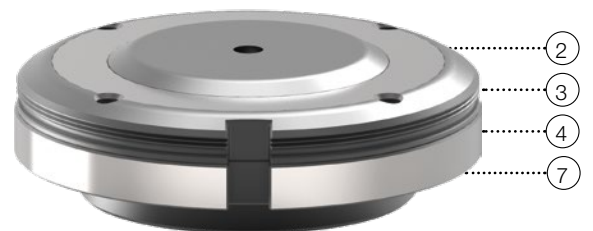
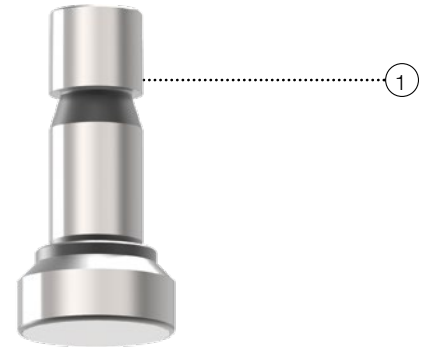
2,44

ANKÖRNWERKZEUG VON UNTEN

BEZEICHNUNG	BLECHSTÄRKE	POSITION	ART.-NR.	PREIS IN €
ANKÖRNWERKZEUG MIT STUFENLOS EINSTELLBARER ANKÖRNTIEFE ^(*)				
Kpl. Werkzeug	1,00 - 4,00*	1 - 7	1S2800	452,29

EINZELTEILE FÜR ANKÖRNWERKZEUG MIT STUFENLOS EINSTELLBARER TIEFE				
Oberteil	1,00 - 4,00	1	1S2801	56,06
Abstreifer	1,00 - 4,00	2	1S2804	49,71
Körner	1,00 - 4,00	3	1S2805	42,08
Dämpfungsstück	1,00 - 4,00	4	1S2806	21,69
Stellschraube	1,00 - 4,00	7	1S2809	8,95

* für Maschinengruppe I bis zu 8,00 mm



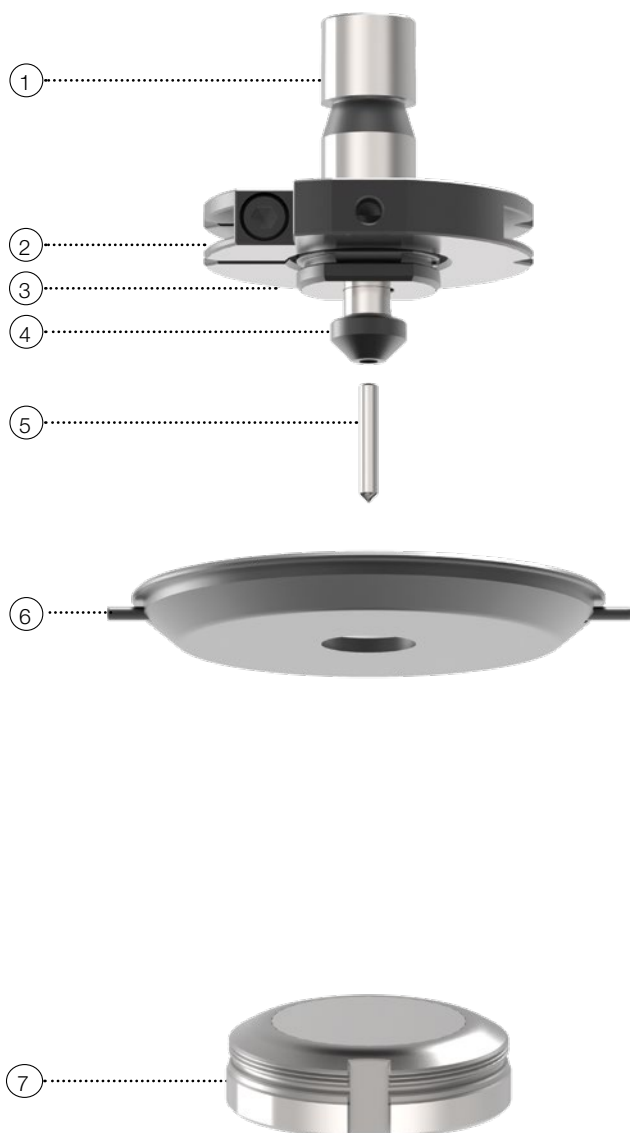
Hinweise

ZUBEHÖR

^(*) Dazugehöriger Justierring - Art.-Nr. 118201 -> siehe Seite 46

ps:® signing

FÜR BLECHSTÄRKEN VON 0,80 MM BIS 8,00 MM



BEZEICHNUNG	POSITION	ART.-NR.	PREIS IN €
SIGNIERWERKZEUG KOMPLETT			
Bestehend aus:	1 - 7	1S390W	302,70
Oberteil komplett, inkl. Justierring, Abstreifer Ø 20 und flacher Matrize			
SIGNIEROBERTEIL KOMPLETT			
Bestehend aus:	1 - 5	1S3900	255,54
Aufnahme, Justierring, Signiernadel und Feder			
ERSATZSIGNIERNADEL			
Aus H-PM®	5	1S3930	17,84
ERSATZABSTREIFER			
Ø 20	6	112211-20	26,78
ERSATZMATRIZE			
Flach	7	1S3940	20,38

Hinweise: siehe Seite

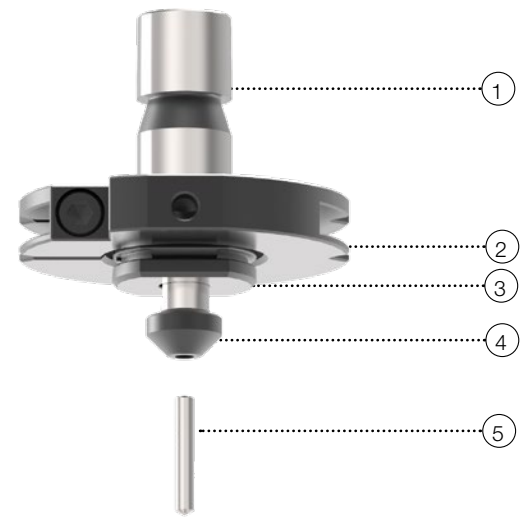
ZUBEHÖR

Ersatz-Justierring - Art.-Nr. 118101 46

Option „Signieren“ muss auf der Maschinensteuerung freigeschaltet sein

ps:[®]engraving

FÜR BLECHSTÄRKEN VON 1,00 MM BIS 8,00 MM



BEZEICHNUNG	POSITION	ART.-NR.	PREIS IN €
GRAVIERWERKZEUG INKL. MATRIZE UND KUGELROLLE			
Bestehend aus:	1 - 8	199103950	1116,37
Oberteil komplett, inkl. 3 Federtypen, Justiering, Matrize und Kugelrolle			
GRAVIERWERKZEUG OBERTEIL			
Inkl. 3 Federtypen	1 - 5	199103950-1	371,06
ERSATZGRAVIERNADEL			
Diamant	5	199103962	118,07
ERSATZMATRIZE			
Inkl. Ampco Platte und Kugelrolle	6 - 8	199103950-2	745,30
ERSATZFEDERN			
Grün bei Aluminiumblech		91701025A	10,20
Blau bei Stahlblech		91701025B	10,20
Rot bei Edelstahl-Blech		91701025C	10,20



Hinweise: siehe Seite

ZUBEHÖR

Ersatz-Justiering - Art.-Nr. 118101 46

Option „Gravieren“ muss auf der Maschinensteuerung freigeschaltet sein

ps:® single-thread

FÜR MASCHINENGRUPPEN I

(TRUPUNCH1000, 2000, 2020, 3000, 5000 TRUMATIC1000, 3000, 6000, 7000)



BEZEICHNUNG	GRÖSSE	POSITION	ART.-NR.	PREIS IN €
GRUNDAUFNAHME (OHNE GEWINDEMODUL UND GEWINDEFORMER)				
Typ 1	M2,5 - M5	1	924GF1101	2317,87
Typ 2	M6 - M10	1	924GF2101	2317,87
GEWINDEMODUL (OHNE GEWINDEFORMER)				
	M2,5	2	924GF1301	252,76
	M3	2	924GF1302	252,76
	M4	2	924GF1304	252,76
	M5	2	924GF1305	252,76
	M6	2	924GF2301	252,76
	M8	2	924GF2302	252,76
	M10	2	924GF2303	252,76
GEWINDEFORMER (METRISCHES GEWINDE)				
für Grundaufnahme Typ 1	M2,5	3	924GF1401	37,23
für Grundaufnahme Typ 1	M3	3	924GF1402	37,23
für Grundaufnahme Typ 1	M4	3	924GF1404	37,23
für Grundaufnahme Typ 1	M5	3	924GF1405	37,23
für Grundaufnahme Typ 2	M6	3	924GF2401	37,23
für Grundaufnahme Typ 2	M8	3	924GF2402	37,23
für Grundaufnahme Typ 2	M10	3	924GF2403	45,64
MATRIZE				
Typ A ⁽¹⁾	M2,5 - M10	4	924GF2201	432,78
Typ B ⁽²⁾	M2,5 - M8	4	924GF2211	492,29

⁽¹⁾ für ebene Bleche und Gewindedurchzüge nach oben

⁽²⁾ für Gewindedurchzüge nach oben und unten

Hinweise:

SONSTIGES

Ein komplettes Werkzeug beinhaltet immer:
„Grundaufnahme; Gewindemodul; Gewindeformer und Matrize“

für max. Blechstärke s = 1,00 mm bis 8,00 mm geeignet

Andere Gewindegrößen und -arten (z.B. Zollgewinde) auf Anfrage

Bitte beachten Sie, dass Gewindeformwerkzeuge ausschließlich auf Maschinen mit der Steuerungsoption „Gewindeformen“ eingesetzt werden können

Querverweise:

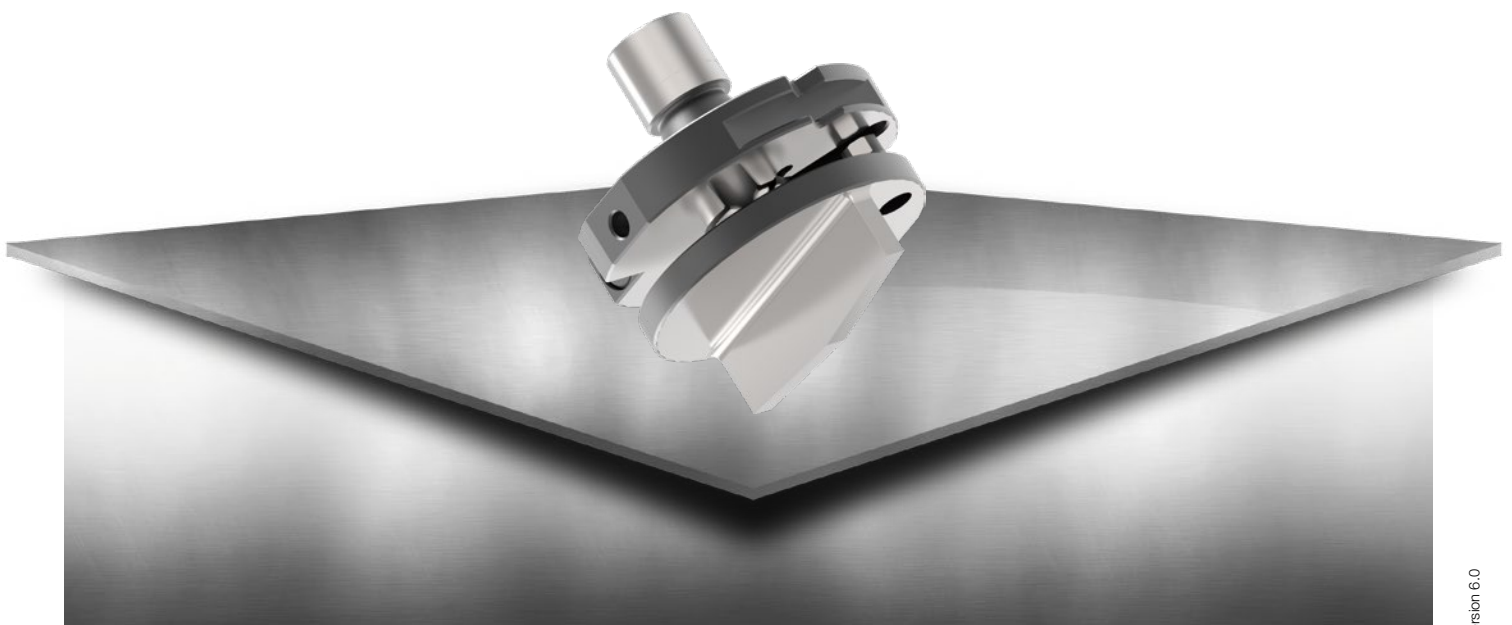
ZUBEHÖR

RTC-Kassette und Matrizenteller

siehe Seite

52

A large grid of graph paper for taking notes, consisting of 20 columns and 40 rows of small squares.



WENN ES DARAUFG ANKOMMT: ZUBEHÖR

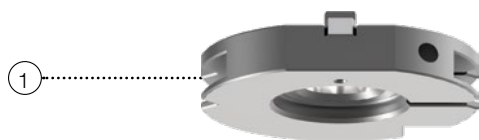
PASS ZUBEHÖR FÜR IHR
TRUMPF SYSTEM

INHALT

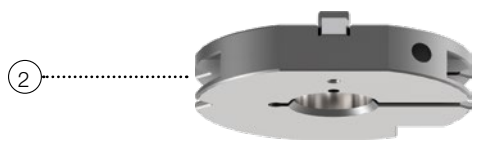
Justierringe	Seite 46
Stempelfutter, Zwischenringe	Seite 47
Einstellvorrichtung für Stempel	Seite 48
Ausgleichsscheiben für Matrizen	Seite 49
Klebepads	Seite 50
ps:®passfit	Seite 51
ps:®3D-RTC - Kassette Kunststoff Größe 2	Seite 52
ps:®3D-RTC - Kassette Kunststoff Größe 5	Seite 53

JUSTIERRINGE

(FÜR MASCHINENGRUPPEN E / F / H / I)



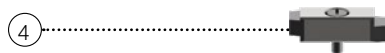
1



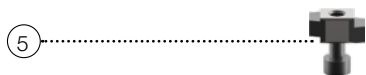
2



3



4



5

GRÖSSE	POSITION	ART.-NR.	PREIS IN €
AUTOMATISCHE JUSTIERRINGE INKL. KEIL			
Größe 1 mit Ausdrehung	1	118101	87,54
Größe 2 ohne Ausdrehung	2	118201	75,00

JUSTIERRING INKL. KEIL FÜR STEMPEL VERST. FORM			
Verstärkt	3	118V01	94,27

ERSATZTEILE			
Keil inkl. Schraube für automatische Justierringe	4	118902	20,88
Keil inkl. Schraube für verstärkte Justierringe	5	118903	21,69

Querverweise: siehe Seite

STEMPEL

Stempel Größe 1 und 2 6 - 13

ZUBEHÖR

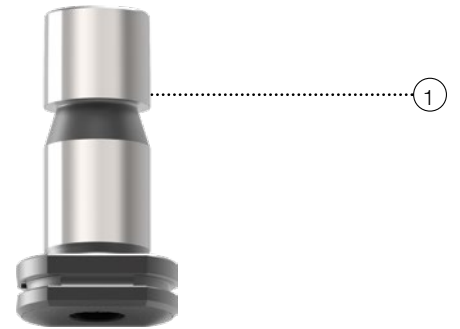
ps:®passfit - Erklärung und Aufpreise 51

Ersatzteile 64

STEMPELFUTTER, ZWISCHENRINGE

(FÜR MASCHINENGRUPPEN E / F / H / I)

GRÖSSE	POSITION	ART.-NR.	PREIS IN €
STEMPELFUTTER			
0 (bis 6,00 mm)	1	119A01	57,99
0 (bis 10,50 mm)	1	119B01	57,99
ZWISCHENRING ZUR MATRIZE			
2 / 1	2	120210	109,10
ZWISCHENRING MIT BÜRSTEN			
2 / 1	3	1S1820	161,70



Ersatzteile:

ERSATZTEILE FÜR ZWISCHENRING MIT BÜRSTEN

Bürstenring - Art.-Nr. 1S1822 - Pos. 4	28,03
Satz Ausgleichsscheiben (6xt = 0,5) - Art.-Nr. 1S1823 - Pos. 5	19,14

Querverweise:

STEMPEL

Stempel Größe 0	6 - 13
-----------------	--------

MATRIZE

Matrizen Größe 1	6 - 15
------------------	--------

ZUBEHÖR

Ersatzteile	64
-------------	----

siehe Seite

EINSTELLVORRICHTUNG FÜR STEMPEL

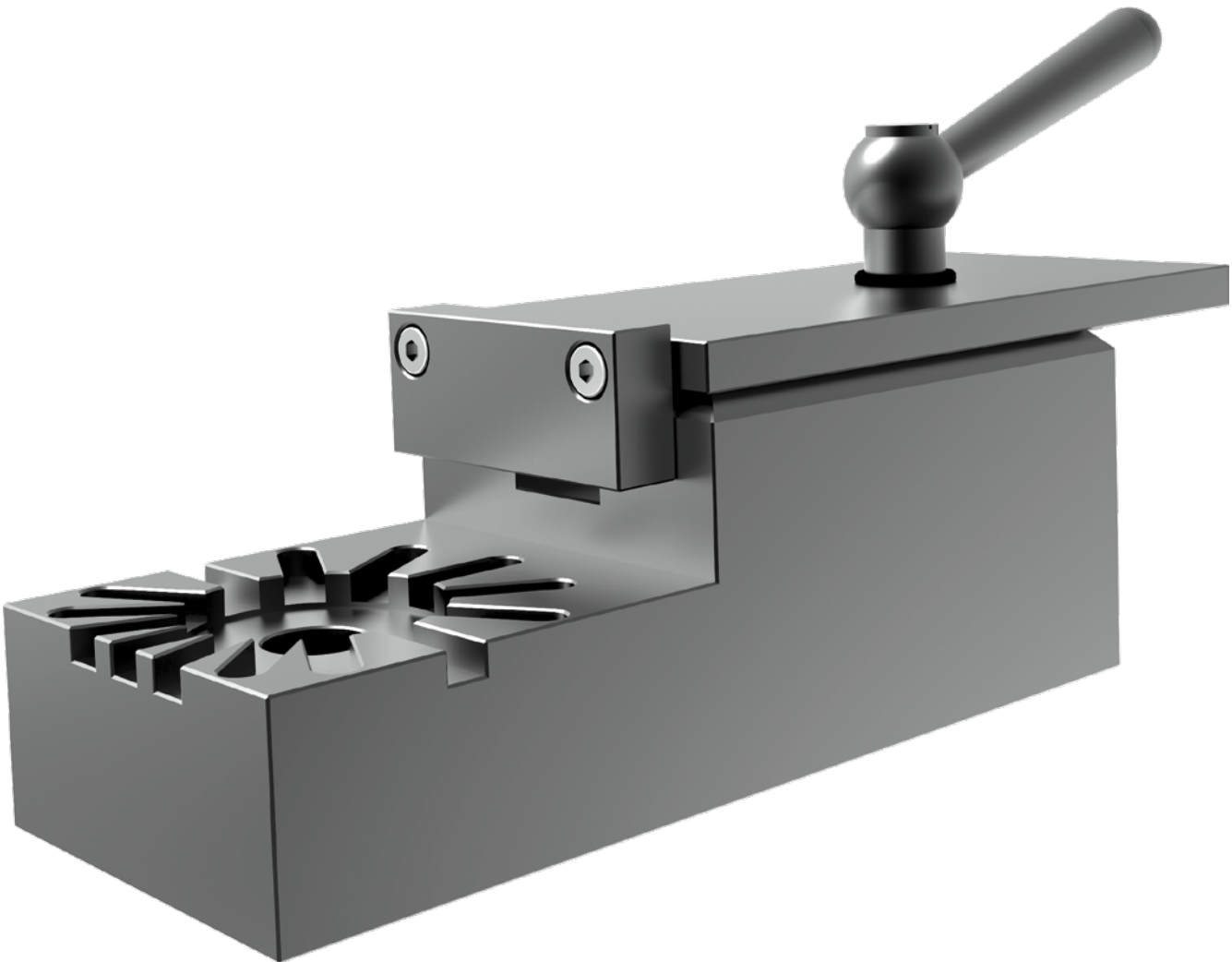
ART.-NR.

PREIS IN €

WINKLEINSTELLMÖGLICHKEITEN: 0° - 22,5° - 30° - 45° - 60° - 67,5° - 90°

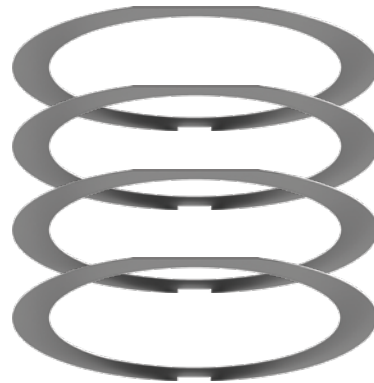
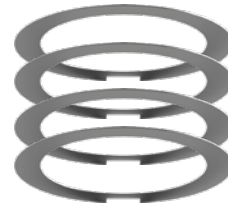
Z497673

1013,62



AUSGLEICHSSCHEIBEN FÜR MATRIZEN

GRÖSSE	BEREICH	ART.-NR.	PREIS IN €
SATZ AUSGLEICHSSCHEIBEN FÜR MATRIZEN GRÖSSE 1			
1	4 x t = 0,1 mm	11AS01	7,71
1	4 x t = 0,3 mm	11AS03	7,71
1	4 x t = 0,5 mm	11AS05	7,71
1	2 x t = 0,1 / je 1 x t = 0,3 / 0,5 mm	11AS0_	7,71
SATZ AUSGLEICHSSCHEIBEN FÜR MATRIZEN GRÖSSE 2			
2	4 x t = 0,1 mm	12AS01	7,71
2	4 x t = 0,3 mm	12AS03	7,71
2	4 x t = 0,5 mm	12AS05	7,71
2	2 x t = 0,1 / je 1 x t = 0,3 / 0,5 mm	12AS0_	7,71



Hinweise: siehe Seite

ZUBEHÖR

Zwischenringe für Matrize	47
RTC-Kassette und Matrizenteller	52

KLEBEPADS



GRÖSSE	BEREICH	POSITION	ART.-NR.	PREIS IN €
KLEBEPAD FÜR ABSTREIFER				
2	Innen-Ø 16	1	PAD2A16	4,48
2	Innen-Ø 25	1	PAD2A25	4,48
2	Innen-Ø 50	1	PAD2A50	4,48
2	Innen-Ø 76	1	PAD2A76	4,48
KLEBEPAD FÜR MATRIZE				
2	Allgemein	2	PAD2MAN	3,86
2	Quadrat	3	PAD2MQN	3,86
2	Rechteck / Langloch	4	PAD2MFN	3,24
KLEBEPAD FÜR ZWISCHENRING				
2 auf 1		5	PAD2ZAN	3,86

BEZEICHNUNG	MASCHINENGRUPPE	ART.-NR.	PREIS IN €
ps:®passfit JUSTIERRING INKL. KEIL FÜR STEMPEL GRÖSSE 1			
Größe 1	E-I	1181P1	110,87

ps:®passfit JUSTIERRING INKL. KEIL FÜR STEMPEL GRÖSSE 2			
Größe 2	E-I	1182P1	110,87

ps:®passfit JUSTIERRING INKL. KEIL FÜR STEMPEL VERSTÄRKTE FORM			
Verstärkt	E-I	118VP1	110,87

BEZEICHNUNG	LAGE	ART.-NR.	AUFPREIS IN €
ps:®passfit FÜR STEMPEL GRÖSSE 1			
Erste Nut im Stempel	0°	__P1	25,49
Jede weitere Nut			12,74

ps:®passfit FÜR STEMPEL GRÖSSE 2 UND GRÖSSE 3			
Erste Bohrung, inkl. Stift	0 - 90°	__P2	25,49
Jede weitere Bohrung			12,74

ps:®passfit STEMPEL VERSTÄRKTE FORM			
Erste Nut im Stempel	0°	__P1	25,49
Jede weitere Nut			12,74



Hinweise:

INFORMATIONEN ZU ps:®passfit

- Formschlüssige Verdrehsicherung
- Hohe Betriebssicherheit der Maschine
- Solides Werkzeug, da Verwendung der bewährten Standardstempel als Grundwerkzeug
- Auch für Edelstahl-Dickbleche verwendbar, da keine Querschnittschwächung am Spannschaft
- Hohe Genauigkeit - keine Toleranzaddierung
- Nutenlagen nach Kundenwunsch
- Auch für Sonderwerkzeuge sinnvoll
- PASS Umformwerkzeuge werden generell in ps:®passfit ausgeführt

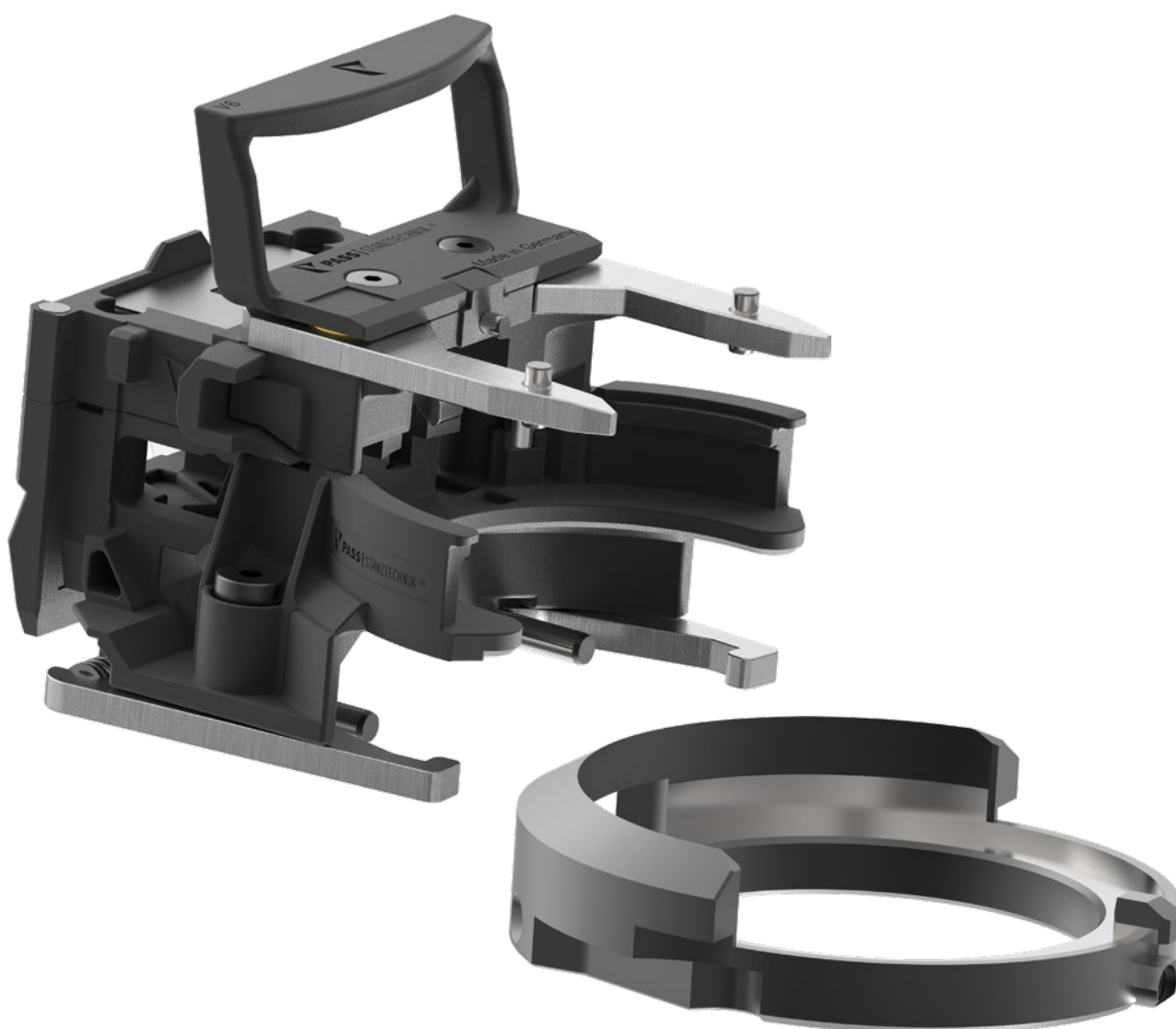
ERSATZTEILE

Justierkeil für ps:®passfit - Justiering Größe 1 und 2 - Art.-Nr. 118902	20,88
Justierkeil für ps:®passfit - Justiering verstärkte Form - Art.-Nr. 118903	21,69

ps:®3D-RTC - KASSETTE KUNSTSTOFF GRÖSSE 2

WERKZEUGKASSETTE FÜR MASCHINENTYP TRUMPF

BEZEICHNUNG	POSITION	APT.-NR.	PREIS IN €
ps:®3D-RTC KASSETTE KUNSTSTOFF GRÖSSE 2			
Kassette ohne Matrizenteller		15201R1	517,00
Matrizenteller		960100020	117,78

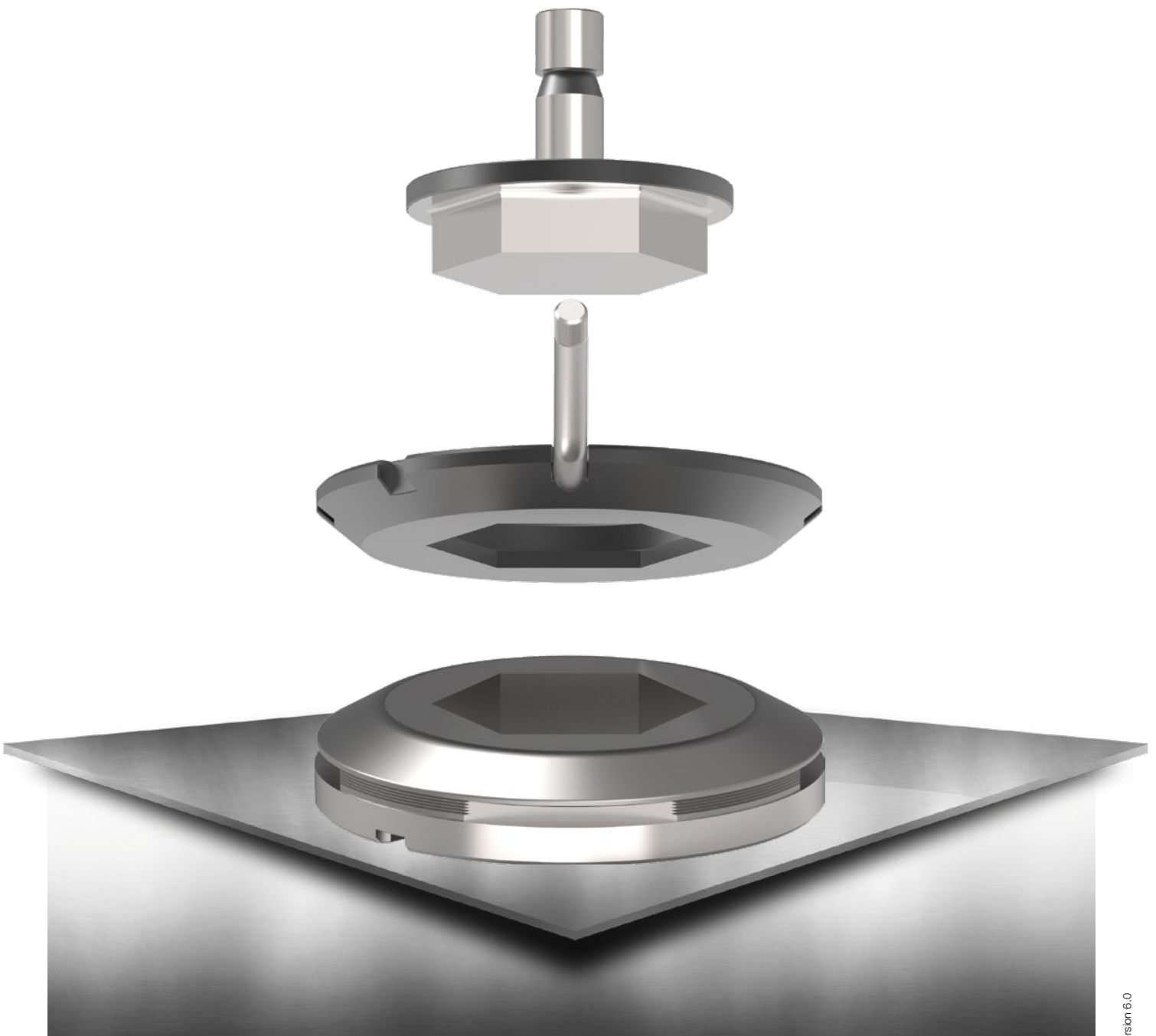


ps:®3D-RTC - KASSETTE KUNSTSTOFF GRÖSSE 5

WERKZEUGKASSETTE FÜR MASCHINENTYP TRUMPF

BEZEICHNUNG	POSITION	ART.-NR.	PREIS IN €
ps:®3D-RTC KASSETTE KUNSTSTOFF GRÖSSE 5			
Kassette		155R311	897,50





SIE BRAUCHEN ES EINE NUMMER GRÖßER?

PASS WERKZEUGE GRÖSSE 3 UND SPEZIFISCHE WERKZEUGE
FÜR BOSCHERT STANZMASCHINEN

INHALT

Stanzwerkzeuge (Standard) Größe 3	Seite 56
Stanzwerkzeuge (Form) Größe 3	Seite 57
Zwischenringe und Justierringe	Seite 58
Trennwerkzeug Größe 2	Seite 59
Trennwerkzeug Größe 3	Seite 60
PU Niederhalter	Seite 61

STANZWERKZEUGE (STANDARD) GRÖSSE 3



BEZEICHNUNG	BEREICH D	ART.-NR.	PREIS IN €
RUND			
Stempel (H-PM®)	76,21 - 105,00 mm	101311C	224,21
Matrize	77,01 - 107,00 mm	106311C	180,91
Abstreifer manuell	78,01 - 107,00 mm	111311C	85,38
QUADRAT			
Stempel (H-PM®)	53,91 - 74,25 mm	101312C	235,18
Matrize	54,91 - 75,50 mm	106312C	234,41
Abstreifer manuell	56,01 - 77,00 mm	111312C	114,66
RECHTECK			
Stempel (H-PM®)	76,21 - 105,00 mm	101313C	246,81
Matrize	77,01 - 107,00 mm	106313C	238,27
Abstreifer manuell	78,01 - 107,00 mm	111313C	115,96
LANGLOCH			
Stempel (H-PM®)	76,21 - 105,00 mm	101314C	246,81
Matrize	77,01 - 107,00 mm	106314C	238,27
Abstreifer manuell	78,01 - 107,00 mm	111314C	115,96

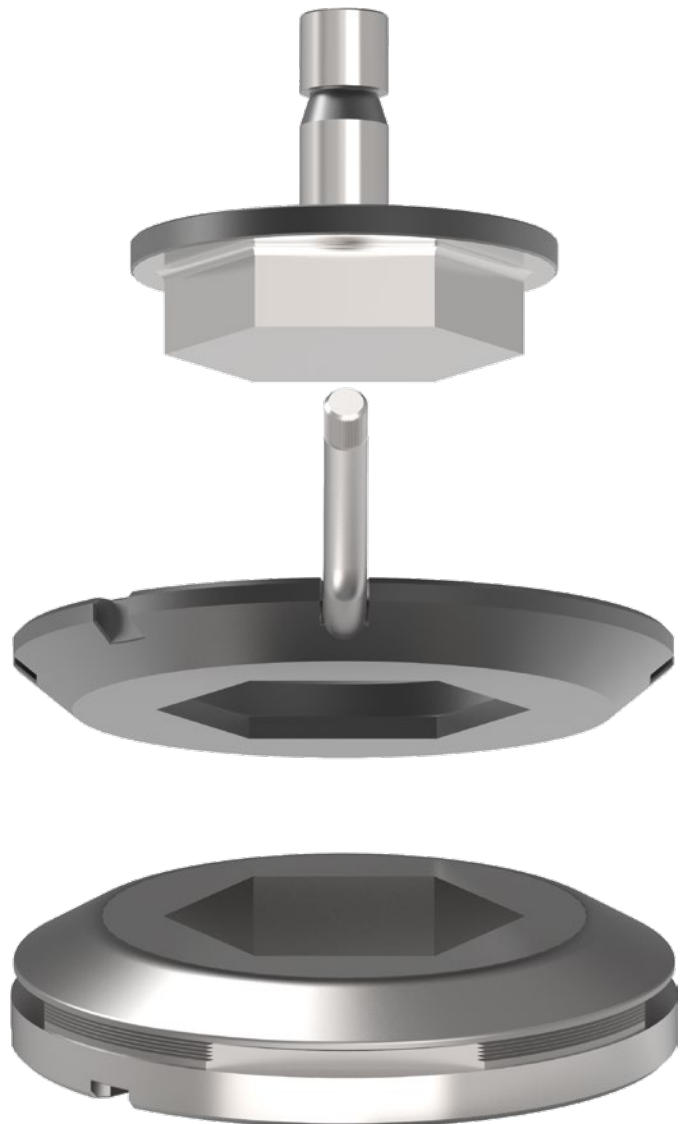
OPTIONEN STEMPEL	Querverweise:	STEMPEL	siehe Seite
Scherschliff (WT / DOWT / etc.) -> siehe Seite 68		ps:®passfit - Erklärung und Aufpreise	51
Schneidteil unter 1,00 mm	+ 40 %	Beschichtungsaufpreise	66
4 x Eckenradius	+ 10 %	Schneidteil poliert	67
X3-PM Qualität	auf Anfrage	Justierringe	58

OPTIONEN ABSTREIFER	ABSTREIFER	siehe Seite
Polierte Ausführung für kratzerarme Bearbeitung	27,33 Ersatzteile	64
	PU-Niederhalter	61

OPTIONEN MATRIZE	MATRIZE	siehe Seite
Slug-stop Ausführung (negatives Schneidteil)	ohne Aufpreis Slug-snap Ausführung bei Butzenproblemen - Preis auf Anfrage	69
Zusätzliche Nut	52,20 Zwischenringe	58
Bürstenausführung für kratzerarme Bearbeitung	62,14	
X8-PM Qualität	auf Anfrage	

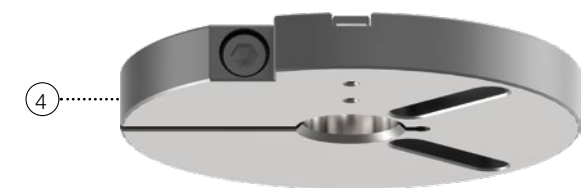
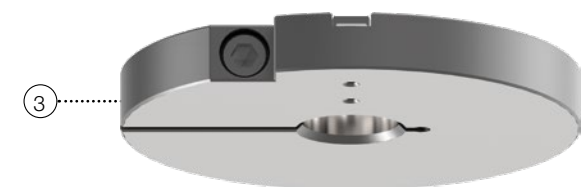
STANZWERKZEUGE (FORM) GRÖSSE 3

BEZEICHNUNG	BEREICH D	ART.-NR.	PREIS IN €
SONDERFORMWERKZEUGE GRUPPE 1 (SF01, SF02, SF04, SF05)			
Stempel (H-PM®)	76,21 - 105,00 mm	12131_C1	276,63
Matrize	77,01 - 107,00 mm	12631_C1	253,54
Abstreifer manuell	78,01 - 107,00 mm	1273D_C1	123,61
SONDERFORMWERKZEUGE GRUPPE 2 (SF03, SF07, SF13, SF17)			
Stempel (H-PM®)	76,21 - 105,00 mm	12131_C2	284,86
Matrize	77,01 - 107,00 mm	12631_C2	266,28
Abstreifer manuell	78,01 - 107,00 mm	1273D_C2	124,85
SONDERFORMWERKZEUGE GRUPPE 3 (SF06, SF08, SF14, SF16)			
Stempel (H-PM®)	76,21 - 105,00 mm	12131_C3	582,98
Matrize	77,01 - 107,00 mm	12631_C3	347,84
Abstreifer manuell	78,01 - 107,00 mm	1273D_C3	164,38
SONDERFORMWERKZEUGE GRUPPE 4 (SF09, SF10, SF11, SF12, SF15)			
Stempel (H-PM®)	76,21 - 105,00 mm	12131_C4	627,79
Matrize	77,01 - 107,00 mm	12631_C4	347,84
Abstreifer manuell	78,01 - 107,00 mm	1273D_C4	164,38



OPTIONEN STEMPEL		Querverweise:	STEMPEL	siehe Seite
Scherschliff (WT / DOWT / etc.) -> siehe Seite 6866			Sonderformtypen	10 - 13
Schneidteil unter 1,00 mm	+ 40 %		ps:®passfit - Erklärung und Aufpreise	51
X3-PM Qualität	auf Anfrage		Beschichtungsaufpreise	66
			Schneidteil poliert	67
			Justierringe	46 + 58
OPTIONEN ABSTREIFER		ABSTREIFER		
Polierte Ausführung für kratzerarme Bearbeitung	27,33		Ersatzteile	64
			PU-Niederhalter	61
OPTIONEN MATRIZE		MATRIZE		
Slug-stop Ausführung (negatives Schneidteil)	ohne Aufpreis		Slug-snap Ausführung bei Butzenproblemen - Preis auf Anfrage	69
Zusätzliche Nut	52,20		Zwischenringe	58
Bürstenausführung für kratzerarme Bearbeitung	62,14			
X8-PM Qualität	auf Anfrage			

ZWISCHENRINGE UND JUSTIERRINGE



BEZEICHNUNG	MASCHINENGRUPPE	POSITION	ART.-NR.	PREIS IN €
ZWISCHENRING ZUM ABSTREIFER				
von 3 auf 2	C - D	1	120326	114,63

ZWISCHENRING ZUR MATRIZE				
von 3 auf 1	C - D	2*	120310	131,25
von 3 auf 2	C - D	2	120320	166,91

MANUELLE JUSTIERRINGE				
1	A - D	3*	118102	76,06
2	A - D	3*	118202	56,43
3 (außen Ø 95 mm)	A - D	3	118302	103,22

ps:®passfit JUSTIERRINGE (MANUELL)				
1	A - D	4*	1181P2	93,03
2	A - D	4*	1182P2	85,38
3 (außen Ø 95 mm)	A - D	4	1183P2	132,49

* ohne Bild

TRENNWERKZEUG GRÖSSE 2

FÜR BOSCHERT STANZMASCHINEN

BEZEICHNUNG	POSITION	ART.-NR.	PREIS IN €
GEFEDERTES TRENNWERKZEUG GRÖSSE 2 - MASS 5 X 30 - 4 X R=0,5 ⁽¹⁾			
Oberteil komplett	1 - 4	1S0330530	368,20
Ersatztrennmesser ⁽²⁾ (H-PM®)	2	1S0440	67,55
Ersatzabstreifer 6 x 57	4	1S0333	81,53
Matrize cl 0,1 - cl 0,3	5	106T530__	68,80
Matrize cl 0,4 - cl 1,0	5	109T530__	71,34
GEFEDERTES TRENNWERKZEUG GRÖSSE 2 - MASS 5 X 40 - 4 X R=0,5 ⁽¹⁾			
Oberteil komplett	1 - 4	1S0330540	365,67
Ersatztrennmesser ⁽²⁾ (H-PM®)	2	1S0441	63,71
Ersatzabstreifer 6 x 57	4	1S0333	81,53
Matrize cl 0,1 - cl 0,3	5	106T540__	113,42
Matrize cl 0,4 - cl 1,0	5	109T540__	175,80
GEFEDERTES TRENNWERKZEUG GRÖSSE 2 - MASS 5 X 56 - 4 X R=0,5 ⁽¹⁾			
Oberteil komplett	1 - 4	1S0330556	360,56
Ersatztrennmesser ⁽²⁾ (H-PM®)	2	1S0442	58,60
Ersatzabstreifer 6 x 57	4	1S0333	81,53
Matrize cl 0,1 - cl 0,3	5	106T556__	113,42
Matrize cl 0,4 - cl 1,0	5	109T556__	183,45
SONSTIGE ERSATZTEILE			
Ersatzfedern			
Satz Stahlfedern (2 x groß / 2 x klein)	3	1S0331	20,38



Hinweise / Optionen:

⁽¹⁾ Zum Trennen: Aluminium bis s = 4,00 mm;
Stahl bis s = 4,00 mm; Edelstahl bis s = 2,5 mm

⁽²⁾ Trennmesser generell mit PASS T-MAX Beschichtung

⁽²⁾ Aufpreis bei verkleinerter Maßabweichung 26,10

TRENNWERKZEUG GRÖSSE 3

FÜR BOSCHERT STANZMASCHINEN



BEZEICHNUNG	POSITION	ART.-NR.	PREIS IN €
GEFEDERTES TRENNWERKZEUG GRÖSSE 3 - MASS 8 X 30 - 4 X R = 1,00 ⁽¹⁾			
Oberteil komplett	1 - 4	1S0350830	778,42
Ersatztrennmesser ⁽²⁾ (H-PM [®])	2	1S0446	203,83
Ersatzabstreifer	4	1S0355830	75,20
Matrize cl 0,3 - cl 1,0	5	109T830__	71,34
Matrize cl 1,2 - cl 1,5	5	109T830__	175,80
GEFEDERTES TRENNWERKZEUG GRÖSSE 3 - MASS 8 X 40 - 4 X R = 1,00 ⁽¹⁾			
Oberteil komplett	1 - 4	1S0350840	775,87
Ersatztrennmesser ⁽²⁾ (H-PM [®])	2	1S0447	201,29
Ersatzabstreifer	4	1S0355840	75,20
Matrize cl 0,3	5	106T840__	113,42
Matrize cl 0,4 - cl 1,2	5	109T840__	175,80
GEFEDERTES TRENNWERKZEUG GRÖSSE 3 - MASS 8 X 56 - 4 X R = 1,00 ⁽¹⁾			
Oberteil komplett	1 - 4	1S0350856	769,47
Ersatztrennmesser ⁽²⁾ (H-PM [®])	2	1S0448	194,94
Ersatzabstreifer	4	1S0355856	75,20
Matrize cl 0,3	5	106T856__	113,42
Matrize cl 0,4 - cl 1,0	5	109T856__	183,45
SONSTIGE ERSATZTEILE			
Ersatzfedern			
Satz Stahlfedern (4 x groß / 4 x klein)	3	1S03558X1	53,50

Hinweise / Optionen:

⁽¹⁾ Zum Trennen: Aluminium bis s = 6,00 mm;
Stahl bis s = 6,00 mm; Edelstahl bis s = 3,00 mm

⁽²⁾ Trennmesser generell mit PASS T-MAX Beschichtung

⁽²⁾ Aufpreis bei verkleinerter Maßabweichung 26,10

PU NIEDERHALTER

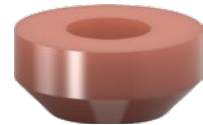
FEDERTYP	STEMPELANSCHLIFF ^(*)	BEREICH	ART.-NR.	PREIS IN €
OHNE KONTUR				
1	Flach Größe 1	- 12,00 mm	1S013810	12,74
1	Whisper Größe 1	- 12,00 mm	1S013820	15,28
2	Flach Größe 1	- 30,50 mm	1S013830	22,93
2	Whisper Größe 1	- 30,50 mm	1S013840	24,24
3	Flach Größe 2	- 48,00 mm	1S013850	29,33
3	Whisper Größe 2	- 48,00 mm	1S013860	30,59
	Flach / Whisper Größe 2	> 48,00 mm		auf Anfrage

FEDERTYP 1



FÜR RUNDSTEMPEL				
1	Flach Größe 1	- 12,00 mm	1S013811	17,84
1	Whisper Größe 1	- 12,00 mm	1S013821	19,14
2	Flach Größe 1	- 30,50 mm	1S013831	29,33
2	Whisper Größe 1	- 30,50 mm	1S013841	30,59
3	Flach Größe 2	- 48,00 mm	1S013851	35,66
3	Whisper Größe 2	- 48,00 mm	1S013861	36,97
	Flach / Whisper Größe 2	> 48,00 mm		auf Anfrage

FEDERTYP 2



FÜR FORMSTEMPEL				
1	Flach Größe 1	- 12,00 mm	1S013812	36,97
1	Whisper Größe 1	- 12,00 mm	1S013822	38,22
2	Flach Größe 1	- 30,50 mm	1S013832	56,06
2	Whisper Größe 1	- 30,50 mm	1S013842	57,35
3	Flach Größe 2	- 48,00 mm	1S013852	63,71
3	Whisper Größe 2	- 48,00 mm	1S013862	65,02
	Flach / Whisper Größe 2	> 48,00 mm		auf Anfrage

FEDERTYP 3

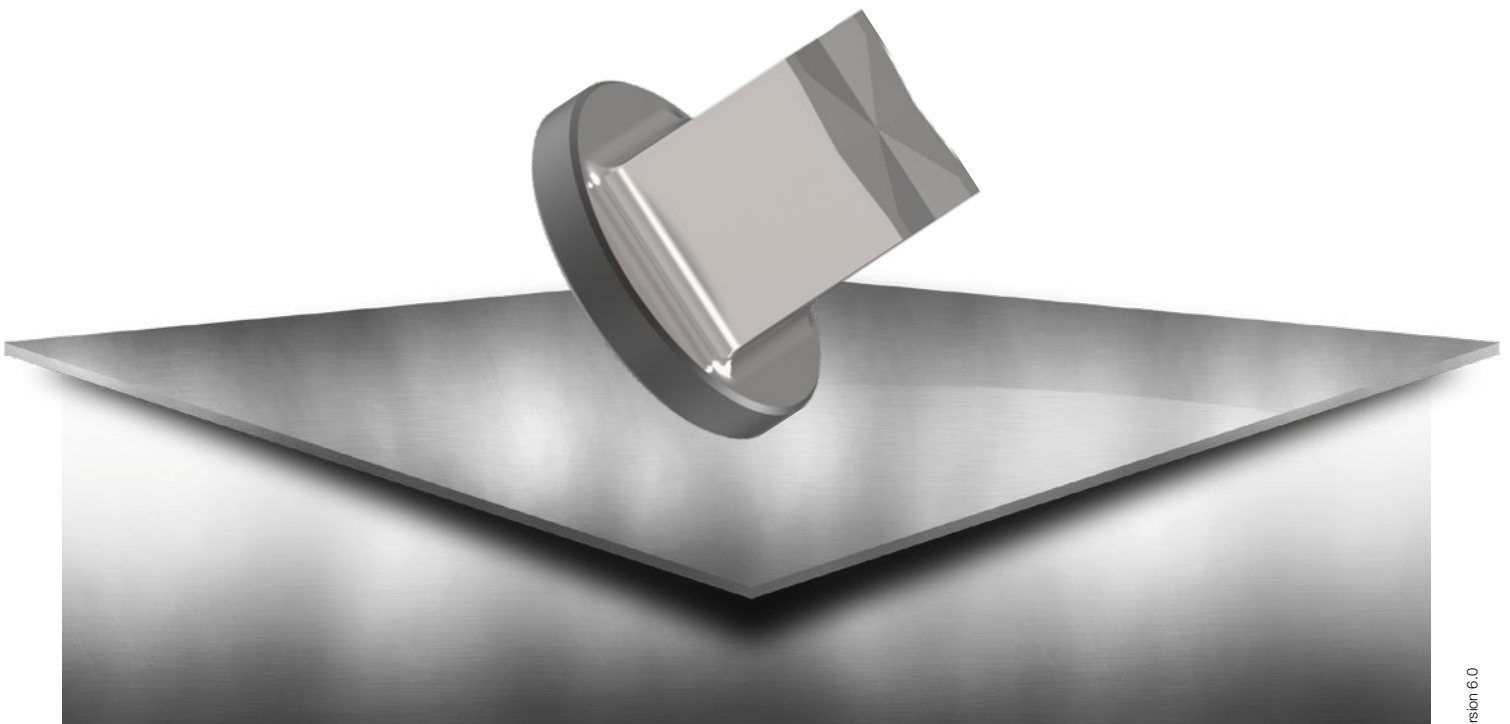


Hinweise:

STEMPELANSCHLIFF

^(*) Flach = Länge 74,00 mm

^(*) Whisper = Länge 77,00 mm



EFFEKTIVER ARBEITEN: SONDERAUSSTATTUNG

PASS SONDERAUSSTATTUNG FÜR IHR
TRUMPF SYSTEM

INHALT

Ersatzteile	Seite 64
Ausschiebeabstreifer	Seite 65
Stempel Beschichtungen	Seite 66
Strich-Polieren	Seite 67
Stempel-Scherschlifftypen	Seite 68
slug-snap für Matrizen	Seite 69

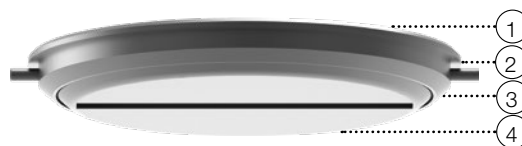
ERSATZTEILE

BEZEICHNUNG	ART.-NR.	PREIS IN €
SCHRAUBEN		
M5 x 10 für Stempelfutter Ø 6,00 mm	905006	0,50
M6 x 6 für Stempelfutter Ø 10,50 mm	905019	0,60
M8 x 16 für Zwischenringe Größe 2/1	905009	0,75
M8 x 12 mit Zapfen für Zwischenringe Größe 3/1 - 3/2	905008	0,87
M14 x 1,5 x 12 für Stempelfutter	119991	2,44
STIFTE		
Ø 8 x 16 für Zwischenring Größe 2/1	1-901013	1,26
Ø 8 x 16 für Zwischenring Größe 3/1 - 3/2	2-901013	1,26
Ø 3 x 12 für Abstreifer 5-fach Multitool	115A30-2	0,56
Ø 3 x 12 für Abstreifer 10-fach Multitool	115A40-2	0,56
ps.[®]passfit		
Stift Ø 3 x 10 für Justiering Größe 1	901003	0,26
Justierbolzen für Stempel Größe 2 + 3	118900006	15,28
TRENNMESSER UND SCHNEIDLEISTEN		
Stift Ø 6 x 16 für Trennmesseraufnahme	901012	1,04
Satz Ersatzschrauben für Schneidleistenaufnahme M4 x 12 - 6 Stück	1-907005	1,20
Satz Ersatzschrauben für Schneidleistenaufnahme M4 x 12 - 4 Stück	2-907005	0,80
SONSTIGE		
Nutenklammer für Matrize	106991	0,37
Schraube M6 x 25 für Justiering Größe 1 + 2	907013	0,48
Schraube M3 x 8 für Justierkeil	907062	0,26
Griff für Abstreiferzwischenring „manuell“ Größe 3/2	120326-2	12,74

AUSSCHIEBEABSTREIFER

(FÜR MASCHINENGRUPPEN H / I)

BEZEICHNUNG	POSITION	ART.-NR.	PREIS IN €
AUSSCHIEBEABSTREIFER			
Rund	1 - 4	1S21201	177,12
Quadrat	1 - 4	1S21202	191,10
Rechteck	1 - 4	1S21203	203,83
Langloch	1 - 4	1S21204	203,83
Sonderform	1 - 4	1S21200	auf Anfrage
ERSATZTEILE			
Ersatzschrauben (4 pro Satz)	2	1S21291	15,28
Ersatzfedern (4 pro Satz)	3	1S21292	5,10



Querverweise: siehe Seite

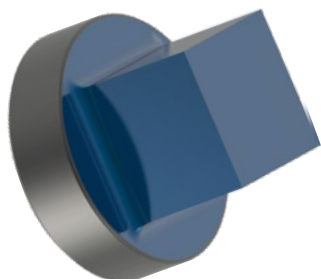
OPTIONEN ABSTREIFER

Polierte Ausführung für kratzerarme Bearbeitung	21,12	Standardwerkzeuge	6 - 13
		Trennwerkzeuge	30 - 32
		Ersatzteile	64

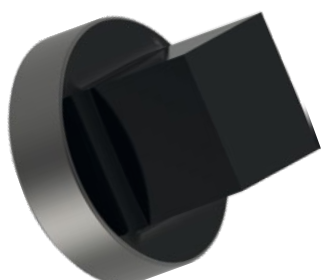
STEMPEL BESCHICHTUNGEN

VORTEIL: ERHÖHUNG DER STANDZEIT, VERRINGERUNG VON AUFBAUSCHNEIDEN

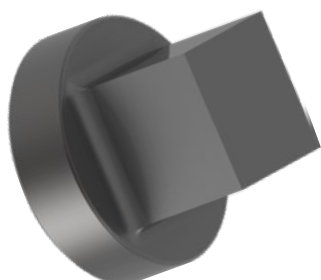
TICN



T-MAX



A-MAX



GRÖSSE	BEREICH	AUFPREIS IN €
TICN BESCHICHTUNG (BEARBEITUNG VON EDELSTAHL) ^(*)		
0	- 10,50 mm	13,68
1	- 30,50 mm	24,86
2	- 76,20 mm	39,78
3	- 105,00 mm	87,00
Multitool	- 16,00 mm	11,18
Trennmesser	- 60,00 mm	22,38
Trennmesser	- 80,00 mm	28,59
T-MAX BESCHICHTUNG (BEARBEITUNG VON VERZINKTEN BLECH/ZINCOR) ^(*)		
0	- 10,50 mm	27,33
1	- 30,50 mm	49,71
2	- 76,20 mm	79,54
3	- 105,00 mm	174,01
Multitool	- 16,00 mm	22,38
Trennmesser	- 60,00 mm	44,74
Trennmesser	- 80,00 mm	57,18
A-MAX BESCHICHTUNG (BEARBEITUNG VON ALUMINIUM) ^(*)		
0	- 10,50 mm	22,38
1	- 30,50 mm	38,53
2	- 76,20 mm	64,63
3	- 105,00 mm	139,21
Multitool	- 16,00 mm	16,17
Trennmesser	- 60,00 mm	33,54
Trennmesser	- 80,00 mm	44,74

Hinweise:

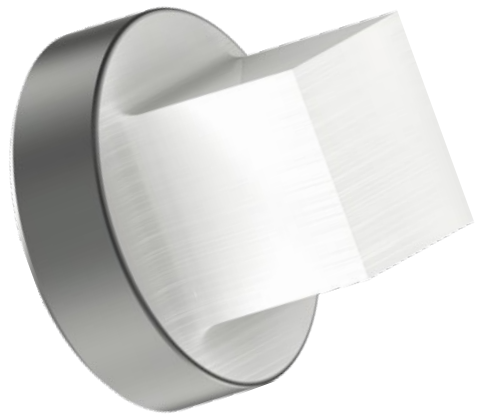
^(*) für Schneidteilgrößen ab Ø 4,00 mm oder Breite 2,50 mm geeignet

STRICH-POLIEREN

VON STEPELSCHNEIDTEILEN

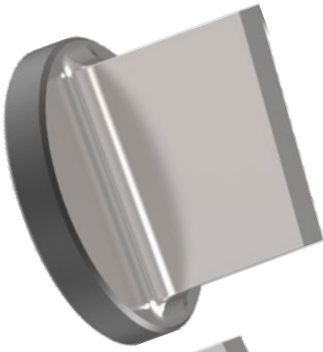
ZUR ERHÖHUNG DER STANDZEIT, VERRINGERUNG VON AUFBAUSCHNEIDEN

GRÖSSE	BEREICH	AUPPREIS IN €
RUND		
0	- 10,50 mm	21,12
1	- 30,50 mm	21,12
2	- 76,20 mm	27,33
3	- 105,00 mm	42,27
Multitool	- 16,00 mm	21,12
QUADRAT / RECHTECK / LANGLOCH		
0	- 10,50 mm	21,12
1	- 30,50 mm	21,12
2	- 76,20 mm	27,33
3	- 105,00 mm	42,27
Multitool	- 16,00 mm	21,12
SCHLEIFBARE KONTUREN (SONDERFORMGRUPPE 1 & 2)		
0	- 10,50 mm	21,12
1	- 30,50 mm	21,12
2	- 76,20 mm	27,33
3	- 105,00 mm	42,27
Multitool	- 16,00 mm	21,12
ERODIERBARE KONTUREN (SONDERFORMGRUPPE 3 & 4)		
0	- 10,50 mm	94,46
1	- 30,50 mm	94,46
2	- 76,20 mm	147,91
3	- 105,00 mm	213,78
Multitool	- 16,00 mm	94,46

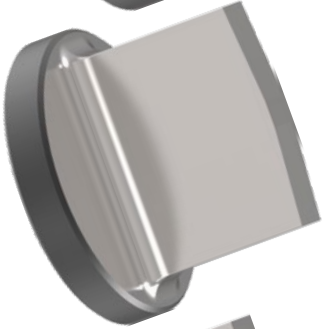


STEMPEL-SCHERSCHLIFFTYPEN

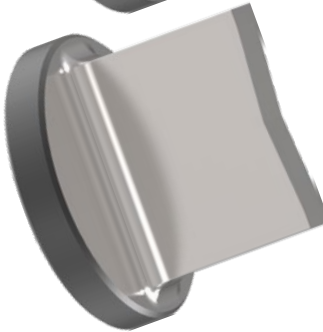
WT



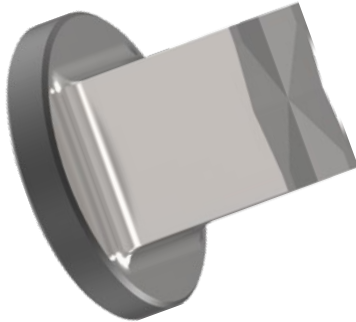
DOWT



2 PT



4 PT



BEZEICHNUNG

AUFPREIS IN €

SCHERSCHLIFFTYPEN	
WT-Scherschräge (Scherschlift)	5,10
DOWT-Scherschräge (Dachschliff)	7,64
2 PT-Scherschräge (innenliegender Dachschliff)	16,17
4 PT-Scherschräge (innenliegender Kreuzschliff)	23,61

SLUG-SNAP FÜR MATRIZEN

GROSSE	BEREICH	AUPPREIS IN €
FÜR MATRIZEN RUND		
1	- 32,00 mm	25,49
2	- 77,00 mm	53,50
1 verstärkte Form	- 32,00 mm	25,49
2 verstärkte Form	- 62,00 mm	53,50
Multitool	- 16,00 mm	25,49
FÜR MATRIZEN FORM		
1	- 32,00 mm	31,88
2	- 77,00 mm	53,50
1 verstärkte Form	- 32,00 mm	31,88
2 verstärkte Form	- 62,00 mm	53,50
Multitool	- 16,00 mm	31,88



SLUG-SNAP

Hinweise:

slug-snap

Bei der slug-snap Version werden spezielle Haltenasen in die Matrize eingearbeitet, die den Stanzbutzen punktuell (sicherer als die slug-stop Version, negatives Schneidteil) festklemmen.

NOTIZEN

A large grid of graph paper for taking notes, consisting of 20 columns and 40 rows of small squares.

A			
A-MAX Beschichtung	66	ps:®engraving	41
Ankörnwerkzeug	38, 39	ps:®MT5 zum Stanzen	18
Ausgleichsscheiben	49	ps:®MT10 Schneidplatte	24
Ausschiebeabstreifer	65	ps:®MT10 zum Prägen	21
		ps:®MT10 zum Stanzen	19
B		ps:®passfit	51
Beschichtungen	66	ps:®signing	40
		ps:®single-thread	42
		PU Niederhalter	61
E		R	
Einsätze Multitool 4-fach	22	RTC-Kassette	
Einsätze Multitool 6-fach	23	Größe 2	52
Einstellvorrichtung	48	Größe 5	53
Ersatzteile	64	Maschinengruppe H & I	52
		Rundstempel	14
F		S	
Formstempel	15	Schneidleiste	28, 29, 30, 31, 32, 33
		Schneidteil, geführt	14, 15
J		slug-snap für Matrizen	69
Justieren	51	Sonderausstattung	63
Justierringe	46	Sonderform	
		Standard	10, 11, 12, 13
K		Spezifische Werkzeuge für Boschert	55
Klebepads	50	Standardwerkzeuge	5
		Langloch	9
M		Quadrat	7
Manuelle Justierringe	58	Rechteck	8
Multitool		Rund	6
10-fach Wechsellplatte	24	Stanzwerkzeuge	56, 57
Maschinengruppe H und TC260	22, 23	Stempelfutter	47
Multitoolwerkzeuge	17	Stempel-Scherschlifftypen	68
		Stempelschneidteile	67
P		Strich-Polieren	67
Polieren	67		
ps:®3D-RTC	53		
ps:®easy-type	20		
		T	
		TICN Beschichtung	66
		T-MAX Beschichtung	66
		Trennen an Umformungen	
		5 x 56	33
		5 x 56 (PU)	34
		5 x 76,2 (PU)	35
		Trennmesser	30, 31, 32, 33
		Trennwerkzeug	
		5 x 30	30
		5 x 56	31, 33, 34
		5 x 76,2	32, 35
		ps:®T8-shear	28
		ps:®T8-trim	29
		Trennwerkzeuge	27
		W	
		Werkzeuge Größe 3	55
		Werkzeugkassette	52, 53
		Z	
		Zubehör	45
		Zwischenringe	47, 58

SALVAGNINI | THICK TURRET | TRUMPF



Am Steinkreuz 2
95473 Creußen | Germany

WEB: www.pass-ag.com
MAIL: info@pass-ag.com

FON: +49 (0) 92 70 / 9 85 - 0
FAX: +49 (0) 92 70 / 9 85 - 99