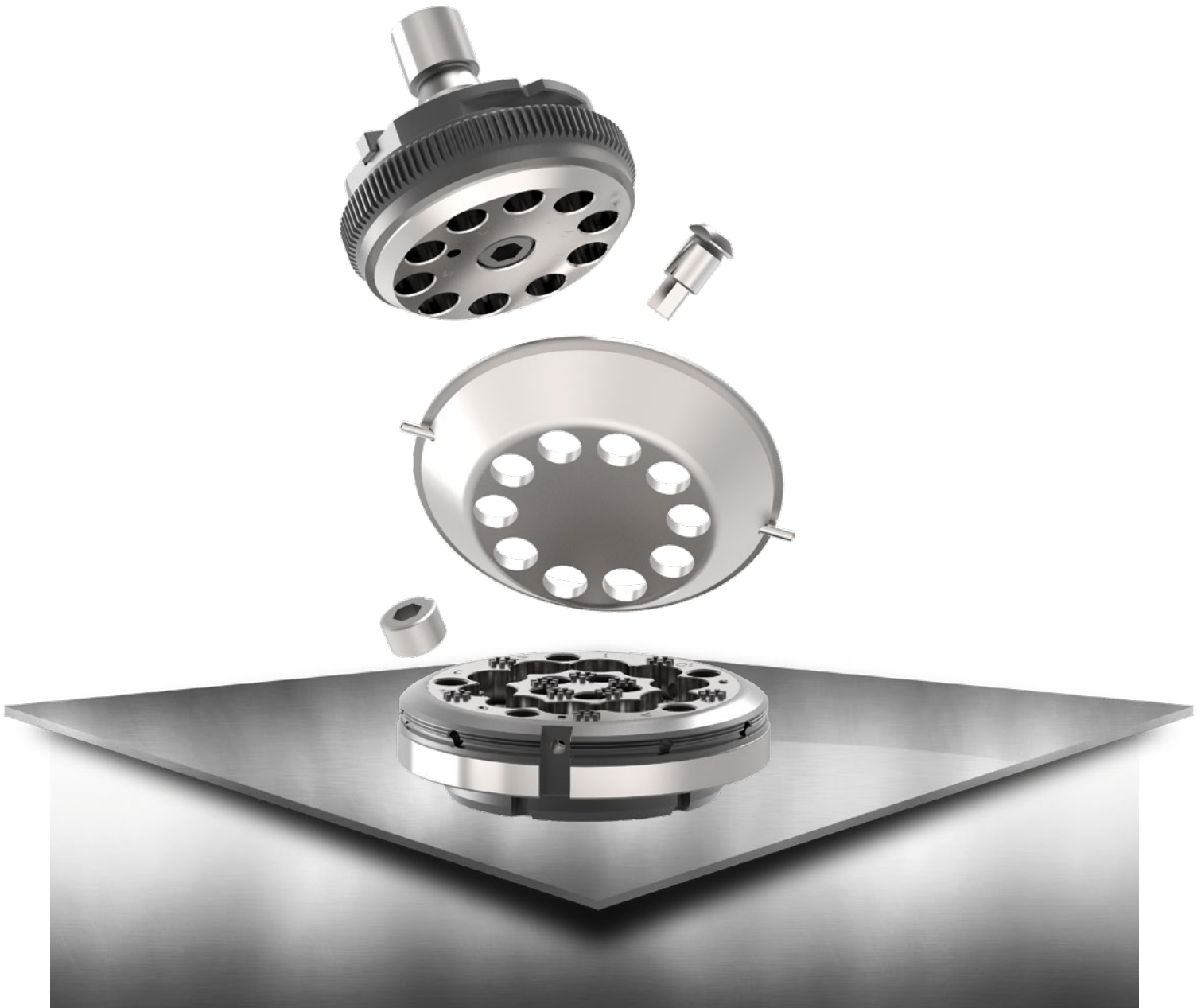




KATALOG 09/2024-DE-T.1

SYSTEM TRUMPF



GELTUNGSBEREICH:

Die Lieferungen und Leistungen von PASS Stanztechnik AG erfolgen ausschließlich aufgrund der PASS Liefer- und Zahlungsbedingungen. Spätestens mit Entgegennahme der Ware oder der Leistung gelten diese Bedingungen als angenommen.

ALLGEMEINE HINWEISE:

Unsere allgemeinen Geschäftsbedingungen finden Sie auf unserer Homepage unter: www.pass-ag.com

INHALTSVERZEICHNIS

STANZWERKZEUGE

Standardwerkzeuge Rund.....	Seite 6
Standardwerkzeuge Quadrat.....	Seite 7
Standardwerkzeuge Rechteck.....	Seite 8
Standardwerkzeuge Langloch.....	Seite 9
Sonderformwerkzeuge Gruppe 1.....	Seite 10
Sonderformwerkzeuge Gruppe 2.....	Seite 11
Sonderformwerkzeuge Gruppe 3.....	Seite 12
Sonderformwerkzeuge Gruppe 4.....	Seite 13
Stempel mit geführtem Schneidteil - Rund.....	Seite 14
Stempel mit geführtem Schneidteil - Form.....	Seite 15

MULTITOOLWERKZEUGE

ps:®MT5 zum Stanzen.....	Seite 18
ps:®MT10 zum Stanzen.....	Seite 19
ps:®easy-type.....	Seite 20
ps:®MT10 zum Prägen.....	Seite 21
Einsätze Multitool 4-fach.....	Seite 22
Einsätze Multitool 6-fach.....	Seite 23
ps:®MT10 Schneidplatte.....	Seite 24

TRENNWERKZEUGE

ps:®T8-shear Größe 2 / 5 X 76,2.....	Seite 28
ps:®T8-trim Größe 2 / 18 X 73.....	Seite 29
Trennwerkzeug Größe 2 / 5 x 30 - Standard.....	Seite 30
Trennwerkzeug Größe 2 / 5 x 56 - Standard.....	Seite 31
Trennwerkzeug Größe 2 / 5 x 76,2 - Standard.....	Seite 32
Trennwerkzeug Größe 2 / 5 x 56 - Gefedert.....	Seite 33
Trennwerkzeug Größe 2 / 5 x 56 - PU.....	Seite 34
Trennwerkzeug Größe 2 / 5 x 76,2 - PU.....	Seite 35

SPEZIALWERKZEUGE

Ankörnwerkzeug von oben.....	Seite 38
Ankörnwerkzeug von unten.....	Seite 39
ps:®signing.....	Seite 40
ps:®engraving.....	Seite 41
ps:®single-thread.....	Seite 42

ZUBEHÖR

Justierringe.....	Seite 46
Stempelfutter, Zwischenringe.....	Seite 47
Einstellvorrichtung für Stempel.....	Seite 48
Ausgleichsscheiben für Matrizen.....	Seite 49
Klebepads.....	Seite 50
ps:®passfit.....	Seite 51
ps:®3D-RTC - Kassette Kunststoff Größe 2.....	Seite 52
ps:®3D-RTC - Kassette Kunststoff Größe 5.....	Seite 53

PASS WERKZEUGE GRÖSSE 3 UND SPEZIFISCHE WERKZEUGE FÜR BOSCHERT STANZMASCHINEN

Stanzwerkzeuge (Standard) Größe 3.....	Seite 56
Stanzwerkzeuge (Form) Größe 3.....	Seite 57
Zwischenringe und Justierringe.....	Seite 58
Trennwerkzeug Größe 2.....	Seite 59
Trennwerkzeug Größe 3.....	Seite 60
PU Niederhalter.....	Seite 61

SONDERAUSSTATTUNG

Ersatzteile.....	Seite 64
Ausschiebeabstreifer.....	Seite 65
Stempel Beschichtungen.....	Seite 66
Strich-Polieren.....	Seite 67
Stempel-Scherschliffotypen.....	Seite 68
slug-snap für Matrizen.....	Seite 69



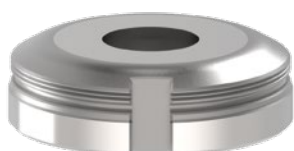
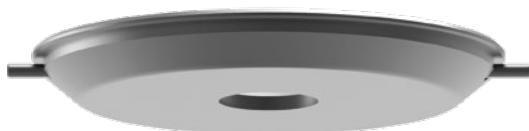
DEN STANDARD NEU ERLEBEN: STANZWERKZEUGE

PASS WERKZEUGE FÜR IHR
TRUMPF SYSTEM

INHALT

Standardwerkzeuge Rund	Seite 6
Standardwerkzeuge Quadrat	Seite 7
Standardwerkzeuge Rechteck	Seite 8
Standardwerkzeuge Langloch	Seite 9
Sonderformwerkzeuge Gruppe 1	Seite 10
Sonderformwerkzeuge Gruppe 2	Seite 11
Sonderformwerkzeuge Gruppe 3	Seite 12
Sonderformwerkzeuge Gruppe 4	Seite 13
Stempel mit geführtem Schneidteil - Rund	Seite 14
Stempel mit geführtem Schneidteil - Form	Seite 15

STANDARDWERKZEUGE RUND

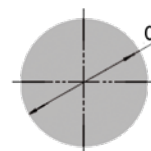


GRÖSSE
BEREICH D
ART.-NR.

STEMPEL (H-PM®)		
0	1,00 - 6,00	107A01C
0	6,01 - 10,50 ⁽¹⁾	107B01C
1	1,00 - 30,50	101111C
2	30,51 - 40,00	101211C
2	40,01 - 50,80	101221C
2	50,81 - 60,00	101231C
2	60,01 - 72,00	101241C
2	72,01 - 76,20	101251C
Verstärkt	1,00 - 30,50	108111C
Verstärkt	30,51 - 40,00	108121C

ABSTREIFER		
2	1,00 - 78,00	112211C

MATRIZE (HWS)		
1 ⁽²⁾	1,00 - 32,00	106111C
2 ⁽³⁾	32,01 - 77,00	106211C
1 verstärkt ⁽²⁾	1,00 - 32,00	109111C
2 verstärkt ⁽³⁾	32,01 - 42,00	109221C
2 verstärkt ⁽³⁾	42,01 - 62,00	109231C



OPTIONEN STEMPEL

Scherschliff (WT / DOWT / etc.) -> siehe Seite 68

⁽¹⁾ kleiner 6,00 mm

Schneidteil unter 1,00 mm

X3-PM Qualität

Querverweise:

siehe Seite

STEMPEL

Stempel mit geführter Schneide	14
Justierringe	46
Stempelfutter	47
Beschichtungsaufpreise	66
Schneidteil poliert	67

OPTIONEN ABSTREIFER

PU-Beschichtung für kratzerarme Bearbeitung

ABSTREIFER

Ersatzteile	64
PU-Niederhalter	61

OPTIONEN MATRIZE

⁽²⁾ H-PM® Qualität

⁽³⁾ H-PM® Qualität

Slug-stop Ausführung (negatives Schneidteil)

Bürstenausführung für kratzerarme Bearbeitung

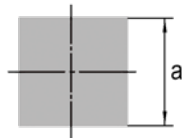
X8-PM Qualität

MATRIZE

Zwischenringe	47
Ausgleichsscheiben	49
RTC-Kassette und Matrizenteller	52
Nutenklammern	64
Slug-snap Ausführung (bei Butzenproblemen)	69

STANDARDWERKZEUGE QUADRAT

GRÖSSE	BEREICH A	ART.-NR.
STEMPEL (H-PM®)		
0	1,00 - 4,20	107A02C
0	4,21 - 7,40 ^(*)	107B02C
1	1,00 - 21,55	101112C
2	21,56 - 28,25	101212C
2	28,26 - 35,90	101222C
2	35,91 - 42,40	101232C
2	42,41 - 50,90	101242C
2	50,91 - 53,90	101252C
Verstärkt	1,00 - 21,55	108112C
Verstärkt	21,56 - 28,25	108122C
ABSTREIFER		
2	1,00 - 56,00	112212C
MATRIZE (HWS)		
1 ^(**)	1,00 - 22,50	106112C
2 ^(***)	22,51 - 54,90	106212C
1 verstärkt ^(**)	1,00 - 22,50	109112C
2 verstärkt ^(***)	22,51 - 30,20	109222C
2 verstärkt ^(***)	30,21 - 43,00	109232C



OPTIONEN STEMPEL	OPTIONEN ABSTREIFER	OPTIONEN MATRIZE	Querverweise:	siehe Seite
Scherschliff (WT / DOWT / etc.) -> siehe Seite 68	PU-Beschichtung für kratzerarme Bearbeitung	Slug-stop Ausführung (negatives Schneidteil)	STEMPEL	
^(*) kleiner 4,20 mm		Zusätzliche Nut	Stempel mit geführter Schneide	15
Schneidteil unter 1,00 mm		Bürstenausführung für kratzerarme Bearbeitung	Justierringe	46
4 x gleicher Eckenradius		X8-PM Qualität	Stempelfutter	47
X3-PM Qualität			ps:®passfit - Erklärung und Aufpreise	51
			Beschichtungsaufpreise	66
			Schneidteil poliert	67
			ABSTREIFER	
			Ersatzteile	64
			Ausschiebeabstreifer	65
			PU-Niederhalter	61
			MATRIZE	
			Zwischenringe	47
			Ausgleichsscheiben	49
			RTC-Kassette und Matrizenteller	52
			Nutenklammern	64
			Slug-snap Ausführung (bei Butzenproblemen)	69

STANDARDWERKZEUGE RECHTECK

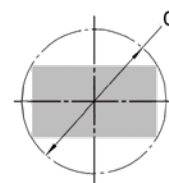


GRÖSSE
BEREICH D
ART.-NR.

STEMPEL (H-PM®)		
0	1,00 - 6,00	107A03C
0	6,01 - 10,50 ⁽¹⁾	107B03C
1	1,00 - 30,50	101113C
2	30,51 - 40,00	101213C
2	40,01 - 50,80	101223C
2	50,81 - 60,00	101233C
2	60,01 - 72,00	101243C
2	72,01 - 76,20	101253C
Verstärkt	1,00 - 30,50	108113C
Verstärkt	30,51 - 40,00	108123C

ABSTREIFER		
2	1,00 - 78,00	112213C

MATRIZE (HWS)		
1 ⁽²⁾	1,00 - 32,00	106113C
2 ⁽³⁾	32,01 - 77,00	106213C
1 verstärkt ⁽²⁾	1,00 - 32,00	109113C
2 verstärkt ⁽³⁾	32,01 - 42,00	109223C
2 verstärkt ⁽³⁾	42,01 - 62,00	109233C

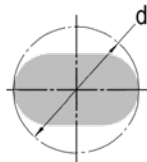


Querverweise: siehe Seite

OPTIONEN STEMPEL	STEMPEL	15
Scherschliff (WT / DOWT / etc.) -> siehe Seite 68	Stempel mit geführter Schneide	15
⁽¹⁾ kleiner 6,00 mm	Trennstempel zum Trennen an Umformungen	34 - 35
Schneidteil unter 1,00 mm	Justierringe	46
4 x gleicher Eckenradius	Stempelfutter	47
X3-PM Qualität	ps:®passfit - Erklärung und Aufpreise	51
	Beschichtungsaufpreise	66
	Schneidteil poliert	67
OPTIONEN ABSTREIFER	ABSTREIFER	64
PU-Beschichtung für kratzerarme Bearbeitung	Ersatzteile	64
	Ausschiebeabstreifer	65
	PU-Niederhalter	61
OPTIONEN MATRIZE	MATRIZE	47
⁽²⁾ H-PM® Qualität	Zwischenringe	47
⁽³⁾ H-PM® Qualität	Ausgleichsscheiben	49
Slug-stop Ausführung (negatives Schneidteil)	RTC-Kassette und Matrizenteller	52
Zusätzliche Nut	Nutenklammern	64
Bürstenausführung für kratzerarme Bearbeitung	Slug-snap Ausführung (bei Butzenproblemen)	69
X8-PM Qualität		

STANDARDWERKZEUGE LANGLOCH

GRÖSSE	BEREICH D	ART.-NR.
STEMPEL (H-PM®)		
0	1,00 - 6,00	107A04C
0	6,01 - 10,50 ^(*)	107B04C
1	1,00 - 30,50	101114C
2	30,51 - 40,00	101214C
2	40,01 - 50,80	101224C
2	50,81 - 60,00	101234C
2	60,01 - 72,00	101244C
2	72,01 - 76,20	101254C
Verstärkt	1,00 - 30,50	108114C
Verstärkt	30,51 - 40,00	108124C
ABSTREIFER		
2	1,00 - 78,00	112214C
MATRIZE (HWS)		
1 ^(**)	1,00 - 32,00	106114C
2 ^(***)	32,01 - 77,00	106214C
1 verstärkt ^(**)	1,00 - 32,00	109114C
2 verstärkt ^(***)	32,01 - 42,00	109224C
2 verstärkt ^(***)	42,01 - 62,00	109234C



Querverweise: siehe Seite

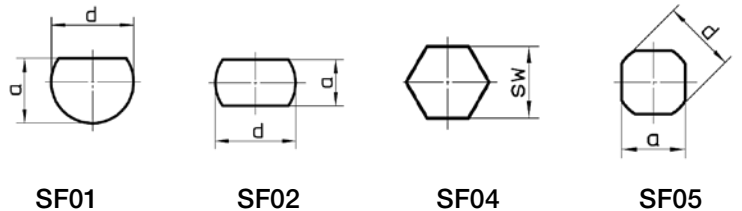
OPTIONEN STEMPEL	STEMPEL	
Scherschliff (WT / DOWT / etc.) -> siehe Seite 68	Stempel mit geführter Schneide	15
^(*) kleiner 6,00 mm	Trennstempel zum Trennen an Umformungen	34 - 35
Schneidteil unter 1,00 mm	Justierringe	46
X3-PM Qualität	Stempelfutter	47
	ps:®passfit - Erklärung und Aufpreise	51
	Beschichtungsaufpreise	66
	Schneidteil poliert	67
OPTIONEN ABSTREIFER	ABSTREIFER	
PU-Beschichtung für kratzerarme Bearbeitung	Ersatzteile	64
	Ausschiebeabstreifer	65
	PU-Niederhalter	61
OPTIONEN MATRIZE	MATRIZE	
^(**) H-PM® Qualität	Zwischenringe	47
^(***) H-PM® Qualität	Ausgleichsscheiben	49
Slug-stop Ausführung (negatives Schneidteil)	RTC-Kassette und Matrizenteller	52
Zusätzliche Nut	Nutenklammern	64
Bürstenausführung für kratzerarme Bearbeitung	Slug-snap Ausführung (bei Butzenproblemen)	69
X8-PM Qualität		

SONDERFORMWERKZEUGE GRUPPE 1

(SF01, SF02, SF04, SF05)



	GRÖSSE	BEREICH D	ART.-NR.
STEMPEL (H-PM®)			
	0	1,00 - 6,00	121A0_C1
	0	6,01 - 10,50 ⁽¹⁾	121B0_C1
	1	1,00 - 30,50	12111_C1
	2	30,51 - 40,00	12121_C1
	2	40,01 - 50,80	12122_C1
	2	50,81 - 60,00	12123_C1
	2	60,01 - 72,00	12124_C1
	2	72,01 - 76,20	12125_C1
	Verstärkt	1,00 - 30,50	V2111_C1
	Verstärkt	30,51 - 40,00	121V1_C1
ABSTREIFER			
	2	1,00 - 78,00	127H1_C1
MATRIZE (HWS)			
	1 ⁽²⁾	1,00 - 32,00	12611_C1
	2 ⁽³⁾	32,01 - 77,00	12621_C1
	1 verstärkt ⁽²⁾	1,00 - 32,00	V2611_C1
	2 verstärkt ⁽³⁾	32,01 - 42,00	126V1_C1
	2 verstärkt ⁽³⁾	42,01 - 62,00	126V2_C1

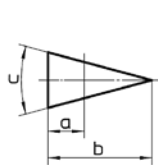


OPTIONEN STEMPEL	OPTIONEN ABSTREIFER	OPTIONEN MATRIZE	Querverweise:	siehe Seite
Scherschliff (WT / DOWT / etc.) -> siehe Seite 68	PU-Beschichtung für kratzerarme Bearbeitung	Bürstenausführung für kratzerarme Bearbeitung	STEMPEL	
⁽¹⁾ kleiner 6,00 mm		X8-PM Qualität	Stempel mit geführter Schneide	15
Schneidteil unter 1,00 mm			Justierringe	46
X3-PM Qualität			Stempelfutter	47
			ps:®passfit - Erklärung und Aufpreise	51
			Beschichtungsaufpreise	66
			Schneidteil poliert	67
			ABSTREIFER	
			Ersatzteile	64
			PU-Niederhalter	61
			MATRIZE	
			Zwischenringe	47
			Ausgleichsscheiben	49
			RTC-Kassette und Matrizenteller	52
			Nutenklammern	64
			Slug-snap Ausführung (bei Butzenproblemen)	69

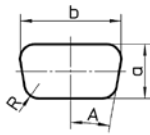
SONDERFORMWERKZEUGE GRUPPE 2

(SF03, SF07, SF13, SF17)

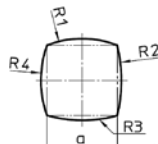
GRÖSSE	BEREICH D	ART.-NR.
STEMPEL (H-PM®)		
0	1,00 - 6,00	121A0_C2
0	6,01 - 10,50 ^(*)	121B0_C2
1	1,00 - 30,50	12111_C2
2	30,51 - 40,00	12121_C2
2	40,01 - 50,80	12122_C2
2	50,81 - 60,00	12123_C2
2	60,01 - 72,00	12124_C2
2	72,01 - 76,20	12125_C2
Verstärkt	1,00 - 30,50	V2111_C2
Verstärkt	30,51 - 40,00	121V1_C2
ABSTREIFER		
2	1,00 - 78,00	127H1_C2
MATRIZE (HWS)		
1 ^(**)	1,00 - 32,00	12611_C2
2 ^(***)	32,01 - 77,00	12621_C2
1 verstärkt ^(**)	1,00 - 32,00	V2611_C2
2 verstärkt ^(***)	32,01 - 42,00	126V1_C2
2 verstärkt ^(***)	42,01 - 62,00	126V2_C2



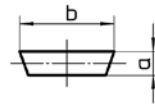
SF03



SF07



SF13



SF17



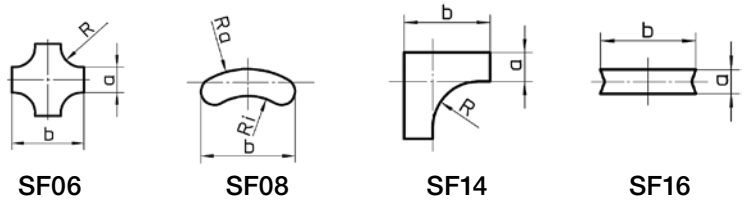
OPTIONEN STEMPEL	OPTIONEN ABSTREIFER	OPTIONEN MATRIZE	Querverweise:	siehe Seite
Scherschliff (WT / DOWT / etc.) -> siehe Seite 68	PU-Beschichtung für kratzerarme Bearbeitung	Slug-stop Ausführung (negatives Schneidteil)	STEMPEL	
^(*) kleiner 6,00 mm		Zusätzliche Nut	Stempel mit geführter Schneide	15
Schneidteil unter 1,00 mm		Bürstenausführung für kratzerarme Bearbeitung	Trennstempel zum Trennen an Umformungen	34 - 35
X3-PM Qualität		X8-PM Qualität	Justierringe	46
			Stempelfutter	47
			ps:®passfit - Erklärung und Aufpreise	51
			Beschichtungsaufpreise	66
			Schneidteil poliert	67
			ABSTREIFER	
			Ersatzteile	64
			Ausschiebeabstreifer	65
			PU-Niederhalter	61
			MATRIZE	
			Zwischenringe	47
			Ausgleichsscheiben	49
			RTC-Kassette und Matrizenteller	52
			Nutenklammern	64
			Slug-snap Ausführung (bei Butzenproblemen)	69

SONDERFORMWERKZEUGE GRUPPE 3

(SF06, SF08, SF14, SF16)



GRÖSSE	BEREICH D	ART.-NR.
STEMPEL (H-PM®)		
0	1,00 - 6,00	121A0_C3
0	6,01 - 10,50 ⁽¹⁾	121B0_C3
1	1,00 - 30,50	12111_C3
2	30,51 - 40,00	12121_C3
2	40,01 - 50,80	12122_C3
2	50,81 - 60,00	12123_C3
2	60,01 - 72,00	12124_C3
2	72,01 - 76,20	12125_C3
Verstärkt	1,00 - 30,50	V2111_C3
Verstärkt	30,51 - 40,00	121V1_C3
ABSTREIFER		
2	1,00 - 78,00	127H1_C3
MATRIZE (HWS)		
1 ⁽²⁾	1,00 - 32,00	12611_C3
2 ⁽³⁾	32,01 - 77,00	12621_C3
1 verstärkt ⁽²⁾	1,00 - 32,00	V2611_C3
2 verstärkt ⁽³⁾	32,01 - 42,00	126V1_C3
2 verstärkt ⁽³⁾	42,01 - 62,00	126V2_C3

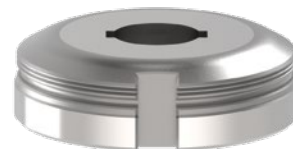
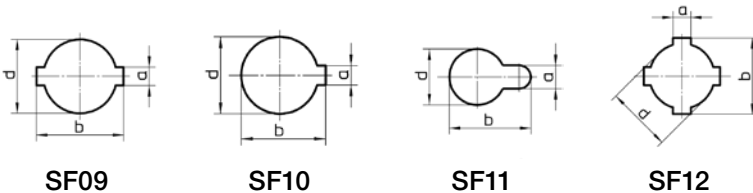


OPTIONEN STEMPEL	OPTIONEN ABSTREIFER	OPTIONEN MATRIZE	Querverweise:	siehe Seite
Scherschliff (WT / DOWT / etc.) -> siehe Seite 68	PU-Beschichtung für kratzerarme Bearbeitung	Slug-stop Ausführung (negatives Schneidteil)	STEMPEL	
⁽¹⁾ kleiner 6,00 mm		Zusätzliche Nut	Stempel mit geführter Schneide	15
Schneidteil unter 1,00 mm		Bürstenausführung für kratzerarme Bearbeitung	Trennstempel zum Trennen an Umformungen	34 - 35
X3-PM Qualität		X8-PM Qualität	Justierringe	46
			Stempelfutter	47
			ps:®passfit - Erklärung und Aufpreise	51
			Beschichtungsaufpreise	66
			Schneidteil poliert	67
			ABSTREIFER	
			Ersatzteile	64
			Ausschiebeabstreifer	65
			PU-Niederhalter	61
			MATRIZE	
			Zwischenringe	47
			Ausgleichsscheiben	49
			RTC-Kassette und Matrizenteller	52
			Nutenklammern	64
			Slug-snap Ausführung (bei Butzenproblemen)	69

SONDERFORMWERKZEUGE GRUPPE 4

(SF09, SF10, SF11, SF12)

GRÖSSE	BEREICH D	ART.-NR.
STEMPEL (H-PM®)		
0	1,00 - 6,00	121A0_C4
0	6,01 - 10,50 ^(*)	121B0_C4
1	1,00 - 30,50	12111_C4
2	30,51 - 40,00	12121_C4
2	40,01 - 50,80	12122_C4
2	50,81 - 60,00	12123_C4
2	60,01 - 72,00	12124_C4
2	72,01 - 76,20	12125_C4
Verstärkt	1,00 - 30,50	V2111_C4
Verstärkt	30,51 - 40,00	121V1_C4
ABSTREIFER		
2	1,00 - 78,00	127H1_C4
MATRIZE (HWS)		
1 ⁽²⁾	1,00 - 32,00	12611_C4
2 ⁽³⁾	32,01 - 77,00	12621_C4
1 verstärkt ⁽²⁾	1,00 - 32,00	V2611_C4
2 verstärkt ⁽³⁾	32,01 - 42,00	126V1_C4
2 verstärkt ⁽³⁾	42,01 - 62,00	126V2_C4



OPTIONEN STEMPEL	OPTIONEN ABSTREIFER	OPTIONEN MATRIZE	Querverweise:	siehe Seite
Scherschliff (WT / DOWT / etc.) -> siehe Seite 68	PU-Beschichtung für kratzerarme Bearbeitung	Slug-stop Ausführung (negatives Schneidteil)	STEMPEL	
^(*) kleiner 6,00 mm		Zusätzliche Nut	Stempel mit geführter Schneide	15
Schneidteil unter 1,00 mm		Bürstenausführung für kratzerarme Bearbeitung	Justierringe	46
X3-PM Qualität		X8-PM Qualität<GT>	Stempelfutter	47
			ps:®passfit - Erklärung und Aufpreise	51
			Beschichtungsaufpreise	66
			Schneidteil poliert	67
			ABSTREIFER	
			Ersatzteile	64
			PU-Niederhalter	61
			MATRIZE	
			Zwischenringe	47
			Ausgleichsscheiben	49
			RTC-Kassette und Matrizenteller	52
			Nutenklammern	64
			Slug-snap Ausführung (bei Butzenproblemen)	69

STEMPEL MIT GEFÜHRTEM SCHNEIDTEIL - RUND

FÜR RUNDSTEMPEL (BEREICH D = 0,50 MM – 6,00 MM / 6,01 MM – 10,50 MM)



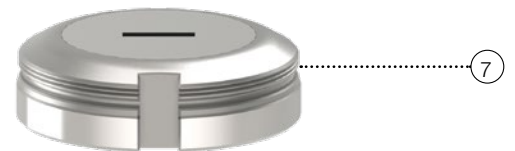
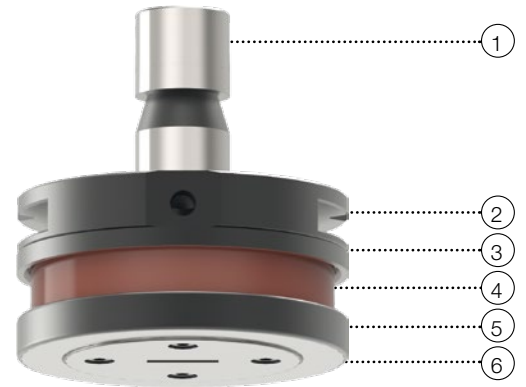
BEZEICHNUNG	POSITION	ART.-NR.
BIS 6,00 MM		
Komplettes Oberteil	1 - 5	1S160A
Abstreifer rund 26 mm	6	112211C26
Matrize (HWS) ^(*)	7	106111C
ERSATZTEILE		
Ersatz-Stempelnadel (H-PM [®])	2	1S16SA
Ersatz-Feder	3	1S1608
Ersatz-Führung	5	1S1603
Ersatz-Klemmmutter	4	1S1607
BIS 10,50 MM		
Komplettes Oberteil ^(*)	1 - 5	1S160B
Abstreifer rund 26 mm	6	112211C26
Matrize (HWS) ^(*)	7	106111C
ERSATZTEILE		
Ersatz-Stempelnadel (H-PM [®]) ^(*)	2	1S16SB
Ersatz-Feder	3	1S1609
Ersatz-Führung	5	1S1604
Ersatz-Klemmmutter	4	1S1607

OPTIONEN STEMPEL	STEMPEL	Querverweise:	siehe Seite
^(*) kleiner 6,00 mm	Standard-Rundstempel		6
Schneidteil unter 1,00 mm	Dazugehöriger Justierring - Art.-Nr. 118101		46
	Stempelfutter		47
	Beschichtungsaufpreise (wie Größe 0)		66
	Schneidteil poliert (wie Größe 0)		67
OPTIONEN ABSTREIFER	ABSTREIFER		
PU-Beschichtung für kratzerarme Bearbeitung	Ersatzteile		64
OPTIONEN MATRIZE	MATRIZE		
^(*) H-PM [®] Qualität	Zwischenringe		47
Bürstenausführung für kratzerarme Bearbeitung	Ausgleichsscheiben		49
	RTC-Kassette und Matrizeneller		52
	Slug-snap Ausführung (bei Butzenproblemen)		69

STEMPEL MIT GEFÜHRTEM SCHNEIDTEIL - FORM

FÜR FORMSTEMPEL (BEREICH D = 0,50 MM – 16,00 MM)

BEZEICHNUNG	POSITION	ART.-NR.
QUADRAT		
Komplettes Oberteil	1 - 6	1S16502
Ersatz-Stempel (H-PM®)	3	1S16532
Ersatz-Feder	4	1S16540
Ersatz-Führung	6	1S16562
Matrize (HWS) ⁽²⁾	7	106112C
RECHTECK		
Komplettes Oberteil	1 - 6	1S16503
Ersatz-Stempel (H-PM®)	3	1S16533
Ersatz-Feder	4	1S16540
Ersatz-Führung	6	1S16563
Matrize (HWS) ⁽²⁾	7	106113C
LANGLOCH		
Komplettes Oberteil	1 - 6	1S16504
Ersatz-Stempel (H-PM®)	3	1S16534
Ersatz-Feder	4	1S16540
Ersatz-Führung	6	1S16564
Matrize (HWS) ⁽²⁾	7	106114C
SONDERFORMEN		
Komplettes Oberteil	1 - 6	auf Anfrage
Ersatz-Stempel (H-PM®)	3	auf Anfrage
Ersatz-Feder	4	auf Anfrage
Ersatz-Führung	6	auf Anfrage
Matrize (HWS) ⁽²⁾	7	auf Anfrage



Querverweise: siehe Seite

OPTIONEN STEMPEL	STEMPEL	siehe Seite
Schneidteil unter 1,00 mm	Standard-Stempel	ab 7
	Stempelfutter	47
	Beschichtungsaufpreise (wie Größe 1)	66
	Schneidteil poliert (wie Größe 1)	67

OPTIONEN ABSTREIFER	ABSTREIFER	siehe Seite
Polierte Ausführung für kratzerarme Bearbeitung	Ersatzteile	64

OPTIONEN MATRIZE	MATRIZE	siehe Seite
⁽²⁾ H-PM® Qualität	Zwischenringe	47
Bürstenausführung für kratzerarme Bearbeitung	Ausgleichsscheiben	49
	RTC-Kassette und Matrizenteller	52
	Nutenklammern	64
	Slug-snap Ausführung (bei Butzenproblemen)	69



VIELSEITIG SEIN: MULTITOOLOWERKZEUGE

PASS WERKZEUGE FÜR IHR
TRUMPF SYSTEM

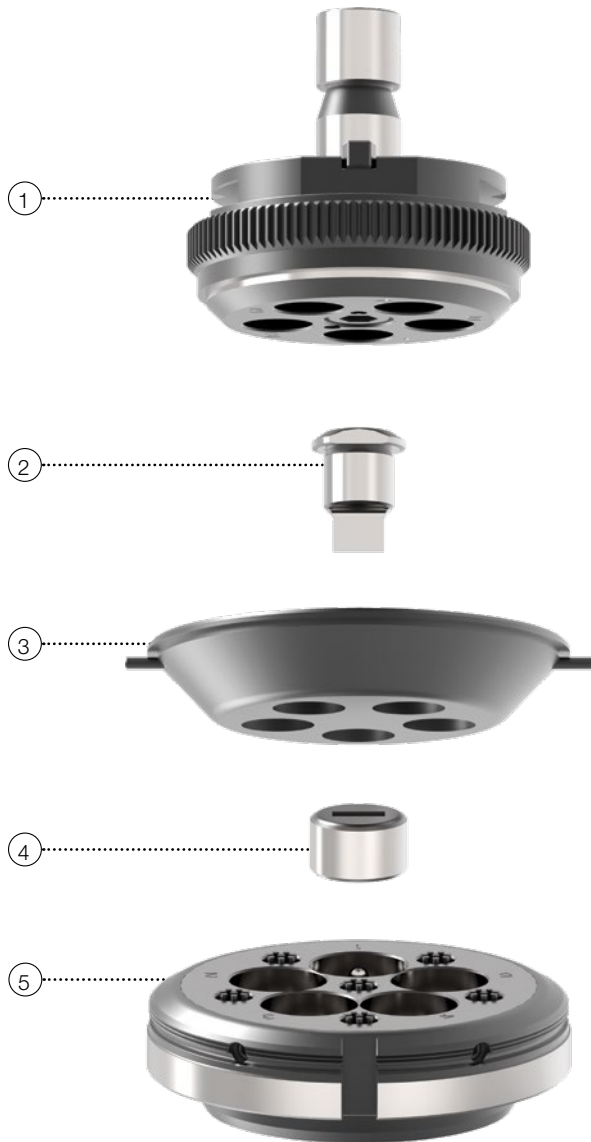
INHALT

ps:®MT5 zum Stanzen	Seite 18
ps:®MT10 zum Stanzen	Seite 19
ps:®easy-type	Seite 20
ps:®MT10 zum Prägen	Seite 21
Einsätze Multitool 4-fach	Seite 22
Einsätze Multitool 6-fach	Seite 23

ps:®MT5 ZUM STANZEN

FÜR MASCHINENGRUPPE I (BEREICH 1,00 MM – 16,00 MM)

(TRUPUNCH1000, 2000, 2020, 3000, 5000 TRUMATIC1000, 3000, 6000, 7000)



BEZEICHNUNG	POSITION	ART.-NR.
STEMPELAUFNAHME		
Stempelaufnahme	1	113S30
STEMPEL (H-PM®)		
Rund	2	113N31
Quadrat	2	113N32
Rechteck	2	113N33
Langloch	2	113N34
Sonderform	2	auf Anfrage
ABSTREIFER		
Rund 17	3	115A30
Mit PU-Oberfläche rund 17	3*	115PU30
Mit Konturanpassung	3*	115B30
MATRIZEN (H-PM®)		
Rund	4	114031
Quadrat	4	114032
Rechteck	4	114033
Langloch	4	114034
Sonderform	4	auf Anfrage
MATRIZENAUFNAHME		
Matrizenaufnahme	5	114Z30

*ohne Bild

OPTIONEN STEMPEL UND STEMPELAUFNAHME

Max. Blechstärke - Stahl und Alu bis 4,50 mm / Edelstahl-Blech bis 3,00 mm
Schneidteil unter 1,00 mm

Querverweise:

siehe Seite

STEMPEL

Sonderformtypen	10 - 13
Beschichtungsaufpreise (Multitool)	66
Schneidteil poliert (Multitool)	67

OPTIONEN ABSTREIFER

Polierte Ausführung für kratzerarme Bearbeitung

ABSTREIFER

Ersatzteile	64
-------------	----

OPTIONEN MATRIZE

Slug-stop Ausführung (negatives Schneidteil)
Satz Ausgleichsscheiben:
(2xt = 0,1 / 2xt = 0,3 / 2xt = 0,5) - Art.-Nr. 114U3M

MATRIZE

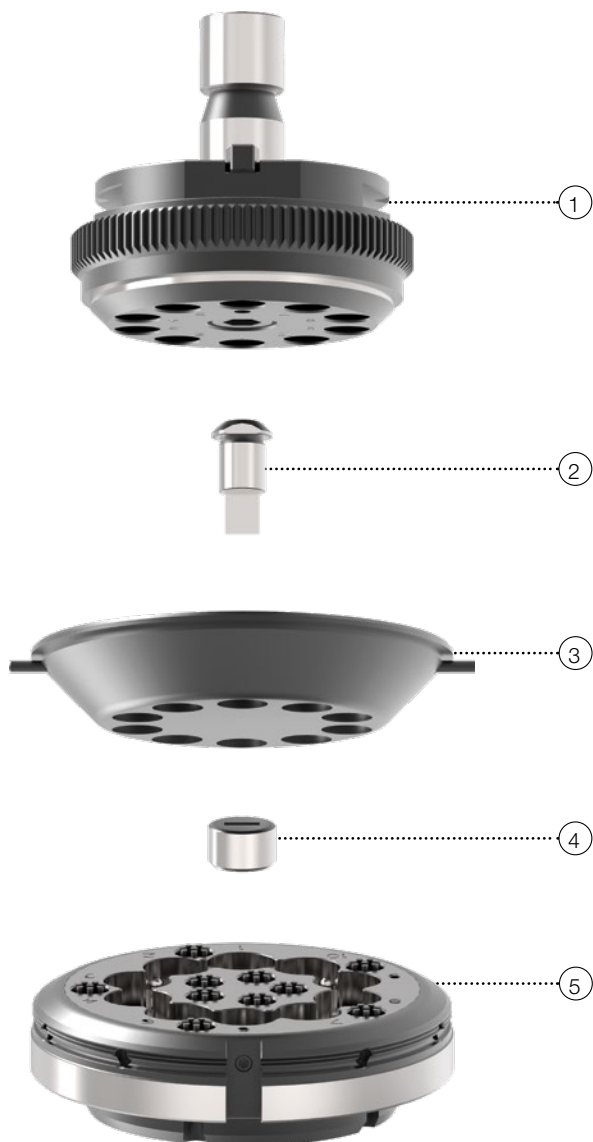
RTC-Kassette und Matrizenteller	52
Slug-snap Ausführung (bei Butzenproblemen)	69

ps:®MT10 ZUM STANZEN

FÜR MASCHINENGRUPPE I (BEREICH 1,00 MM – 10,50 MM)
(TRUPUNCH1000, 2000, 2020, 3000, 5000 TRUMATIC1000, 3000, 6000, 7000)

BEZEICHNUNG	POSITION	ART.-NR.
STEMPELAUFNAHME		
Stempelaufnahme	1	113S40
STEMPEL (H-PM®)		
Rund	2	113N41
Quadrat	2	113N42
Rechteck	2	113N43
Langloch	2	113N44
Sonderform	2	auf Anfrage
ABSTREIFER		
Rund 12	3	115A40
Mit PU-Oberfläche rund 12	3*	115PU40
Mit Konturanpassung	3*	115B40
MATRIZEN (H-PM®)		
Rund	4	114041
Quadrat	4	114042
Rechteck	4	114043
Langloch	4	114044
Sonderform	4	auf Anfrage
MATRIZENAUFNAHME		
Matrizenaufnahme	5	114Z40

*ohne Bild



Querverweise: siehe Seite

OPTIONEN STEMPEL UND STEMPELAUFNAHME	STEMPEL	siehe Seite
Max. Blechstärke - Stahl und Alu bis 4,50 mm / Edelstahl-Blech bis 3,00 mm	Sonderformtypen	10 - 13
Schneidteil unter 1,00 mm	Beschichtungsaufpreise (Multitool)	66
	Schneidteil poliert (Multitool)	67

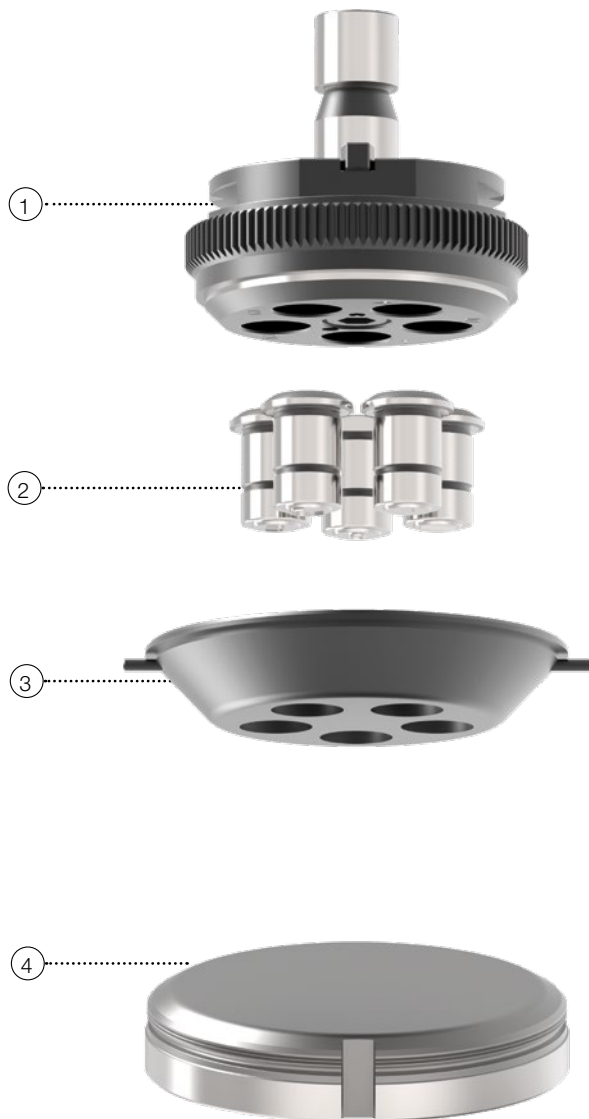
OPTIONEN ABSTREIFER	ABSTREIFER	siehe Seite
Polierte Ausführung für kratzerarme Bearbeitung	Ersatzteile	64

OPTIONEN MATRIZE	MATRIZE	siehe Seite
Slug-stop Ausführung (negatives Schneidteil)	Ausführung als 1-teilige Matrize	24
Satz Ausgleichsscheiben: (2xt = 0,1 / 2xt = 0,3 / 2xt = 0,5) - Art.-Nr. 114U4M	RTC-Kassette und Matrizenteller	52
	Slug-snap Ausführung (bei Butzenproblemen)	69

ps:® easy-type

FÜR MASCHINENGRUPPE I

(TRUPUNCH1000, 2000, 2020, 3000, 5000 TRUMATIC1000, 3000, 6000, 7000)



BEZEICHNUNG	POSITION	ART.-NR.
STEMPELAUFNAHME		
Stempelaufnahme	1	113S30
PRÄGESTEMPEL (SATZ BESTEHEND AUS: o, u, C, i, l)		
Satz mit Ziffernhöhe 4 mm	2	Z677450
Satz mit Ziffernhöhe 5 mm	2	Z677492
Satz mit Ziffernhöhe 6 mm	2	Z677493
Satz mit Ziffernhöhe 8 mm	2	Z677511
Satz mit Ziffernhöhe 10 mm	2	Z677512
ABSTREIFER		
Rund 17	3	115A30
Mit PU-Oberfläche rund 17	3*	115PU30
PRÄGEMATRIZE		
Prägematrize	4	113PM10

*ohne Bild

OPTIONEN ABSTREIFER

Abstreifer in polierter Ausführung für kratzerarme Bearbeitung

Querverweise

ZUBEHÖR

RTC-Kassette und Matrizenteller -> siehe Seite 52

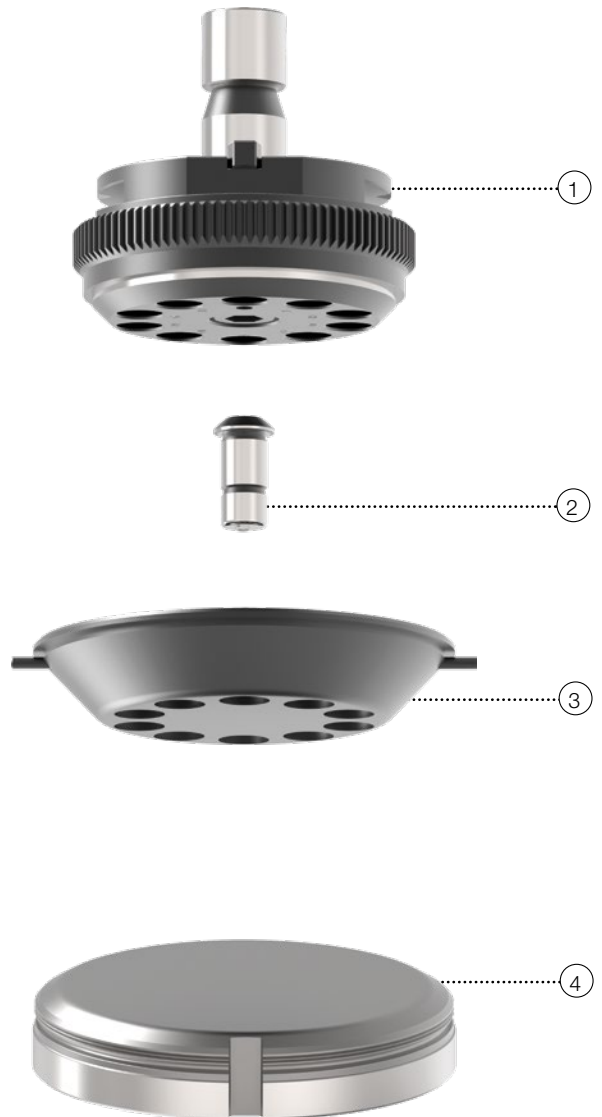
ps:®MT10 ZUM PRÄGEN

FÜR MASCHINENGRUPPE I

(TRUPUNCH1000, 2000, 2020, 3000, 5000 TRUMATIC1000, 3000, 6000, 7000)

BEZEICHNUNG	POSITION	ART.-NR.
STEMPELAUFNAHME		
Stempelaufnahme	1	113S40
PRÄGESTEMPEL		
Buchstabe, Ziffer oder Sonderzeichen nach Kundenwunsch	2	113P10_?
ABSTREIFER		
Rund 12	3	115A40
Mit PU-Oberfläche rund 12	3*	115PU40
PRÄGEMATRIZE		
Prägematrize	4	113PM10

*ohne Bild



Querverweise / Aufpreise:

OPTIONEN ABSTREIFER

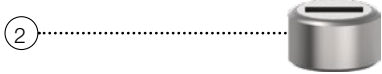
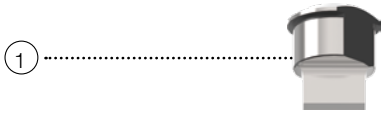
Abstreifer in polierter Ausführung für kratzerarme Bearbeitung

ZUBEHÖR

RTC-Kassette und Matrizenteller -> siehe Seite 52

EINSÄTZE MULTITOOL 4-FACH

FÜR MASCHINENGRUPPE H UND TC260 (BEREICH 1,00 MM – 16,00 MM)
(TC600L, TC500R, TC200R, TC260R, TC260L)



BEZEICHNUNG	POSITION	ART.-NR.
STEMPEL (H-PM®)		
Rund	1	113N11
Quadrat	1	113N12
Rechteck	1	113N13
Langloch	1	113N14
Sonderform	1 auf Anfrage	
MATRIZEN (H-PM®)		
Rund	2	114011
Quadrat	2	114012
Rechteck	2	114013
Langloch	2	114014
Sonderform	2 auf Anfrage	

OPTIONEN STEMPEL	Querverweise: STEMPEL	siehe Seite
Max. Blechstärke - Stahl und Alu bis 3,00 mm / Edelstahl-Blech bis 2,00 mm	Sonderformtypen	10 - 13
Schneidteil unter 1,00 mm	Beschichtungsaufpreise (Multitool)	66
	Schneidteil poliert (Multitool)	67

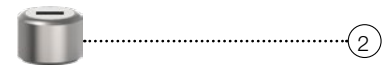
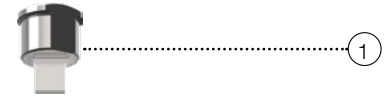
OPTIONEN MATRIZE	MATRIZE	
Slug-stop Ausführung (negatives Schneidteil)	Slug-snap Ausführung (bei Butzenproblemen)	69
Satz Ausgleichsscheiben: (2xt = 0,1 / 2xt = 0,3 / 2xt = 0,5) - Art.-Nr. 114U1M		

EINSÄTZE MULTITOOL 6-FACH

FÜR MASCHINENGRUPPE H UND TC260 (BEREICH 1,00 MM – 10,50 MM)

(TC600L, TC500R, TC200R, TC260R, TC260L)

BEZEICHNUNG	POSITION	ART.-NR.
STEMPEL (H-PM®)		
Rund	1	113N21
Quadrat	1	113N22
Rechteck	1	113N23
Langloch	1	113N24
Sonderform	1	auf Anfrage
MATRIZEN (H-PM®)		
Rund	2	114021
Quadrat	2	114022
Rechteck	2	114023
Langloch	2	114024
Sonderform	2	



OPTIONEN STEMPEL	Querverweise: STEMPEL	siehe Seite
Max. Blechstärke - Stahl und Alu bis 3,00 mm / Edelstahl-Blech bis 2,00 mm	Sonderformtypen	10 - 13
Schneidteil unter 1,00 mm	Beschichtungsaufpreise (Multitool)	66
	Schneidteil poliert (Multitool)	67

OPTIONEN MATRIZE	MATRIZE	
Slug-stop Ausführung (negatives Schneidteil)	Slug-snap Ausführung (bei Butzenproblemen)	69
Satz Ausgleichsscheiben: (2xt = 0,1 / 2xt = 0,3 / 2xt = 0,5) - Art.-Nr. 114U2M		

ps:® MT10 SCHNEIDPLATTE

ZU MULTITOOL FÜR MASCHINENGRUPPE I (BEREICH 1,00 MM - 10,50 MM)
 (TRUPUNCH1000, 2000, 2020, 3000, 5000 TRUMATIC1000, 3000, 6000, 7000)



BEZEICHNUNG	POSITION	ART.-NR.
SCHNEIDPLATTE (H-PM®)		
Konturen nach Kundenwunsch	1	114941
SCHNEIDPLATTENAUFNAHME (1)		
Ohne Schneidplatte, inkl. 1 Satz Ausgleichsscheiben	2	114640

OPTIONEN SCHNEIDPLATTENAUFNAHME UND SCHNEIDPLATTE

- Slug-stop Ausführung (negatives Schneidteil)
- Slug-snap Ausführung (bei Butzenproblemen)
- Satz Ausgleichsscheiben:
 (2xt = 0,1 / 2xt = 0,3 / 2xt = 0,5) - Art.-Nr. 114U4MG

A large grid of graph paper for taking notes, consisting of 20 columns and 40 rows of small squares.



DIE HABEN SCHNEID UNSERE TRENNWERKZEUGE

PASS WERKZEUGE FÜR IHR
TRUMPF SYSTEM

INHALT

ps:®T8-shear Größe 2 / 5 X 76,2	Seite 28
ps:®T8-trim Größe 2 / 18 X 73	Seite 29
Trennwerkzeug Größe 2 / 5 x 30 - Standard	Seite 30
Trennwerkzeug Größe 2 / 5 x 56 - Standard	Seite 31
Trennwerkzeug Größe 2 / 5 x 76,2 - Standard	Seite 32
Trennwerkzeug Größe 2 / 5 x 56 - Gefedert	Seite 33
Trennwerkzeug Größe 2 / 5 x 56 - PU	Seite 34
Trennwerkzeug Größe 2 / 5 x 76,2 - PU	Seite 35

ps:[®]T8-shear GRÖSSE 2 / 5 X 76,2

MIT INTEGRIERTEM JUSTIERRING UND SCHNEIDLEISTE



BEZEICHNUNG	POSITION	ART.-NR.
STEMPEL		
Mit integriertem Justierring	1	1S108100
ABSTREIFER		
Abstreifer	2	1S108110
SCHNEIDLEISTE		
Einteilig	3	1S108131
Zweitellig	3*	1S108132
SCHNEIDLEISTENAUFNAHME		
Ohne Schneidleiste	4	1S108120

*ohne Bild

OPTIONEN STEMPEL

Max. Blechstärke bis s = 3,00 mm

Querverweise:

siehe Seite

STEMPEL

Beschichtungsaufpreise

66

RTC-Kassette und Matrizenteller

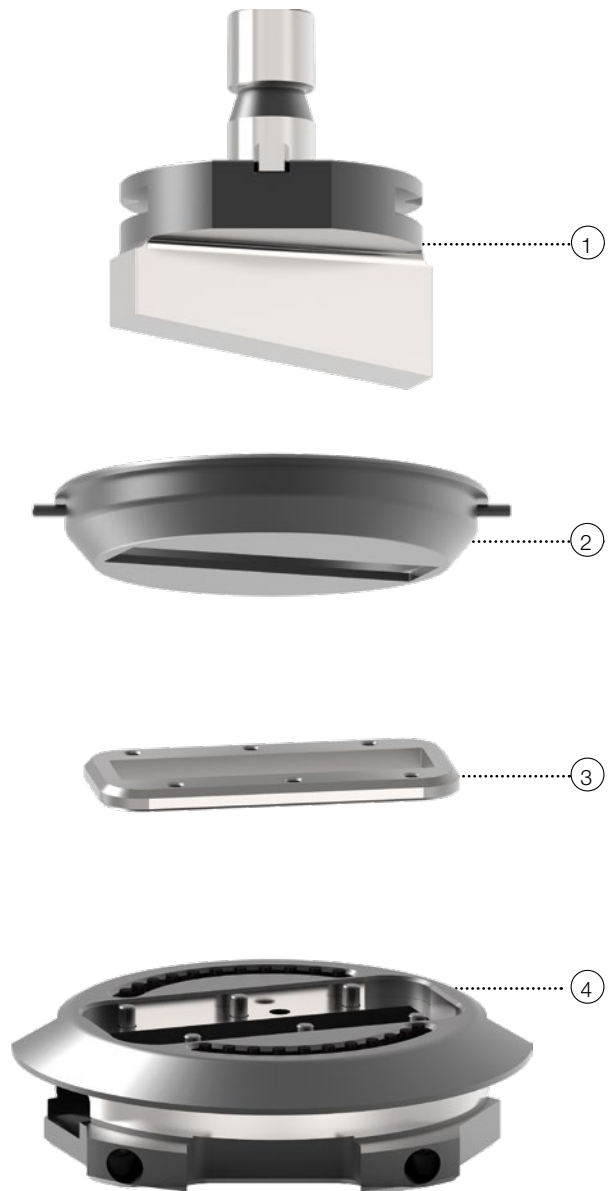
52

ps:[®]T8-trim GRÖSSE 2 / 18 X 73

MIT INTEGRIERTEM JUSTIERRING UND SCHNEIDLEISTE

BEZEICHNUNG	POSITION	ART.-NR.
STEMPEL		
Mit integriertem Justierring	1	1S108200
ABSTREIFER		
Abstreifer	2	1S108210
SCHNEIDLEISTE		
Einteilig	3	1S108231
Zweiteilig	3*	1S108232
SCHNEIDLEISTENAUFNAHME		
Ohne Schneidleiste	4	1S108220

*ohne Bild

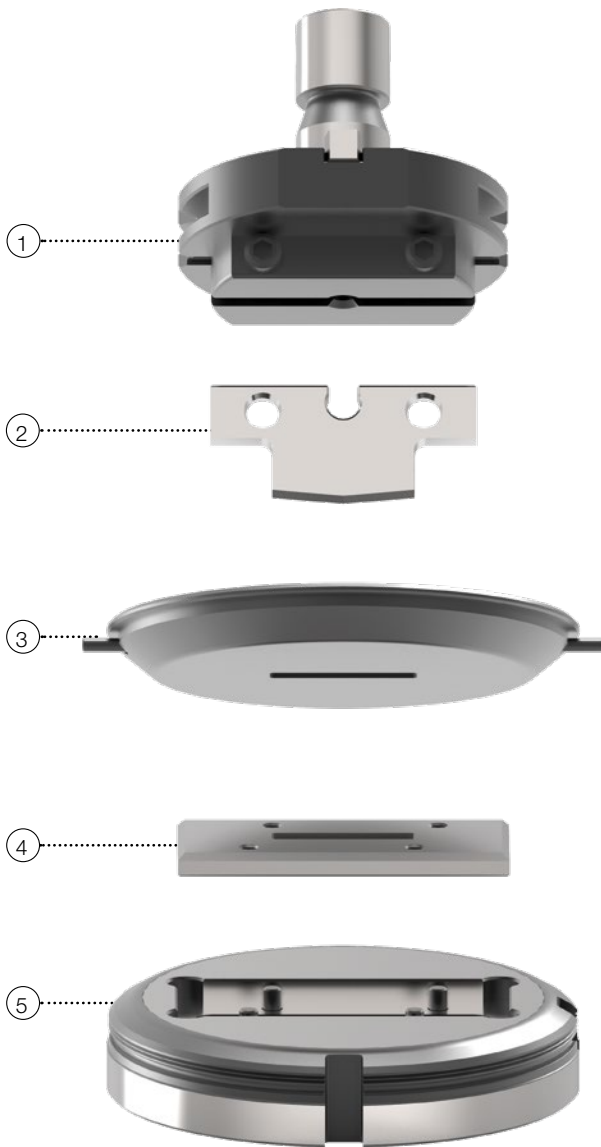


OPTIONEN STEMPEL	Querverweise:	siehe Seite
Max. Blechstärke bis s = 3,00 mm	STEMPEL	
	Beschichtungsaufpreise	66
	RTC-Kassette und Matrizenteller	52

OPTIONEN SCHNEIDLEISTENAUFNAHME
Ausgleichsscheibe 0,3 mm - 1S108253
Ausgleichsscheibe 0,5 mm - 1S108255

TRENNWERKZEUG GRÖSSE 2 / 5 X 30 - STANDARD

MIT INTEGRIERTEM JUSTIERRING, TRENNMESSER UND SCHNEIDLEISTE



BEZEICHNUNG	POSITION	ART.-NR.
WERKZEUG KOMPLETT ^(*)		
Langloch	1 - 5	1S0433110
Rechteck	1 - 5	1S0433120
Rechteck mit 4 x R = 0,5	1 - 5	1S0433130
Trapez SF17	1 - 5	1S0433140
Doppeltrapez SF16	1 - 5	1S0433150
TRENNMESSERAUFNAHME (OHNE MESSER)		
Mit integriertem Justierring	1	1S0393
TRENNMESSER (H-PM[®]) ^(*)		
Langloch	2	1S04331
Rechteck	2	1S04332
Rechteck mit 4 x R = 0,5	2	1S04333
Trapez SF17	2	1S04334
Doppeltrapez SF16	2	1S04335
ABSTREIFER		
Langloch	3	119234
Rechteck	3	119233
Rechteck mit 4 x R = 0,5	3	119233
Trapez SF17	3	119237
Doppeltrapez SF16	3	119236
SCHNEIDLEISTE (H-PM[®])		
Langloch	4	1S17251
Rechteck ⁽²⁾	4	1S17252
Trapez SF17	4	1S17254
Doppeltrapez SF16	4	1S17255
SCHNEIDLEISTENAUFNAHME (OHNE SCHNEIDLEISTEN) ⁽³⁾		
Inkl. Schrauben	5	1S1730

Querverweise: siehe Seite

OPTIONEN OBERTEIL	OBERTEIL	
Max. Blechstärke bis 3,00 mm	Beschichtungsaufpreise (Trennmesser)	66
^(*) Aufpreis bei verkleinerter Maßabweichung	Schneidteil poliert (Stempel Größe 2)	67
^(*) Standardversion mit Dachscliff		
Satz Schraube M 8 x 16 (pro Satz 2 St.)		
Art.-Nr. 1S0393Z		

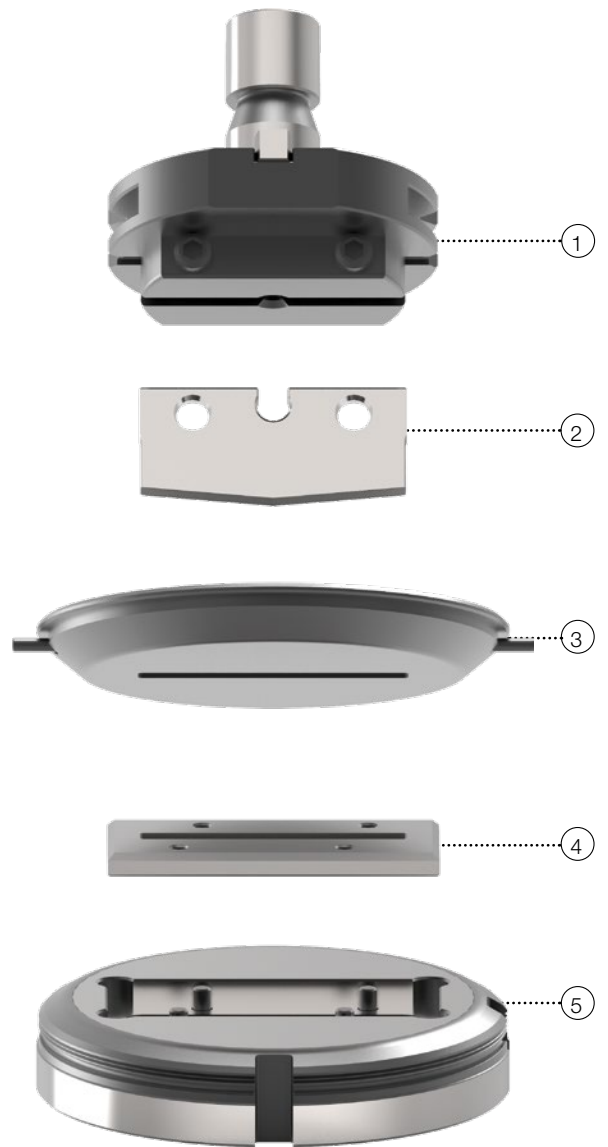
OPTIONEN ABSTREIFER	ABSTREIFER	
PU-Beschichtung für kratzerarme Bearbeitung	Ersatzteile	64
	Ausschiebeabstreifer	65

OPTIONEN UNTERTEIL	UNTERTEIL	
Ausgleichsscheiben:	RTC-Kassette und Matrizenteller	52
1 Satz (2xt = 0,1 / 2xt = 0,3 / 2xt = 0,5) - Art.-Nr. 1S3794	Nutenklammern	64
⁽²⁾ für Rechteck, sowie Rechteck 4 x R = 0,5 geeignet	Slug-snap Ausführung bei Butzenproblemen (wie Matrize Größe 2)	69
⁽³⁾ Bürstenausführung für kratzerarme Bearbeitung		

TRENNWERKZEUG GRÖSSE 2 / 5 X 56 - STANDARD

MIT INTEGRIERTEM JUSTIERRING, TRENNMESSER UND SCHNEIDLEISTE

BEZEICHNUNG	POSITION	ART.-NR.
WERKZEUG KOMPLETT ⁽¹⁾		
Langloch	1 - 5	1S0431110
Rechteck	1 - 5	1S0431120
Rechteck mit 4 x R = 0,5	1 - 5	1S0431130
Trapez SF17	1 - 5	1S0431140
Doppeltrapez SF16	1 - 5	1S0431150
TRENNMESSERAUFNAHME (OHNE MESSER)		
Mit integriertem Justierring	1	1S0393
TRENNMESSER (H-PM[®]) ⁽¹⁾		
Langloch	2	1S04311
Rechteck	2	1S04312
Rechteck mit 4 x R = 0,5	2	1S04313
Trapez SF17	2	1S04314
Doppeltrapez SF16	2	1S04315
ABSTREIFER		
Langloch	3	119254
Rechteck	3	119253
Rechteck mit 4 x R = 0,5	3	119253
Trapez SF17	3	119257
Doppeltrapez SF16	3	119256
SCHNEIDLEISTE (H-PM[®])		
Langloch	4	1S17261
Rechteck ⁽²⁾	4	1S17262
Trapez SF17	4	1S17264
Doppeltrapez SF16	4	1S17265
SCHNEIDLEISTENAUFNAHME (OHNE SCHNEIDLEISTEN) ⁽³⁾		
Inkl. Schrauben	5	1S1756

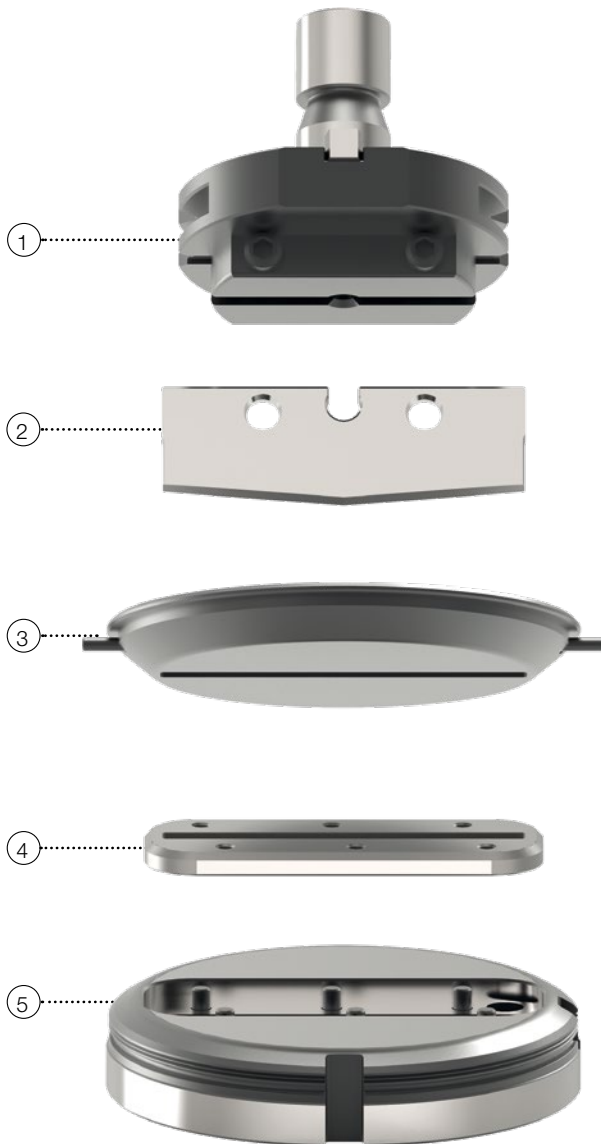


Querverweise: siehe Seite

OPTIONEN OBERTEIL		OBERTEIL
Max. Blechstärke bis 3,00 mm		Trennen an Umformungen 33 - 34
⁽¹⁾ Aufpreis bei verkleinerter Maßabweichung		Beschichtungsaufpreise (Trennmesser) 66
⁽¹⁾ Standardversion mit Dachscliff		Schneidteil poliert (Stempel Größe 2) 67
Satz Schraube M 8 x 16 (pro Satz 2 St.)		
Art.-Nr. 1S0393Z		
OPTIONEN ABSTREIFER		ABSTREIFER
PU Beschichtung für kratzerarme Bearbeitung		Ersatzteile 64
		Ausschiebeabstreifer 65
OPTIONEN UNTERTEIL		UNTERTEIL
Ausgleichsscheiben:		RTC-Kassette und Matrizenteller 52
1 Satz (2xt = 0,1 / 2xt = 0,3 / 2xt = 0,5) - Art.-Nr. 1S3794		Nutenklammern 64
⁽²⁾ für Rechteck, sowie Rechteck 4 x R = 0,5 geeignet		Slug-snap Ausführung bei Butzenproblemen (wie Matrize Größe 2) 69
⁽³⁾ Bürstenausführung für kratzerarme Bearbeitung		

TRENNWERKZEUG GRÖSSE 2 / 5 X 76,2 - STANDARD

MIT INTEGRIERTEM JUSTIERRING, TRENNMESSER UND SCHNEIDLEISTE



BEZEICHNUNG	POSITION	AFT.-NR.
WERKZEUG KOMPLETT ^(*)		
Langloch	1 - 5	1S0432110
Rechteck	1 - 5	1S0432120
Rechteck mit 4 x R = 0,5	1 - 5	1S0432130
Trapez SF17	1 - 5	1S0432140
Doppeltrapez SF16	1 - 5	1S0432150
TRENNMESSERAUFNAHME (OHNE MESSER)		
Mit integriertem Justiererring	1	1S0393
TRENNMESSER (H-PM[®]) ^(*)		
Langloch	2	1S04321
Rechteck	2	1S04322
Rechteck mit 4 x R = 0,5	2	1S04323
Trapez SF17	2	1S04324
Doppeltrapez SF16	2	1S04325
ABSTREIFER		
Langloch	3	119274
Rechteck	3	119273
Rechteck mit 4 x R = 0,5	3	119273
Trapez SF17	3	119277
Doppeltrapez SF16	3	119276
SCHNEIDLEISTE (H-PM[®])		
Langloch	4	1S17411
Rechteck ⁽²⁾	4	1S17412
Trapez SF17	4	1S17414
Doppeltrapez SF16	4	1S17415
SCHNEIDLEISTENAUFNAHME (OHNE SCHNEIDLEISTEN) ⁽³⁾		
Inkl. Schrauben	5	1S1776

OPTIONEN OBERTEIL

Max. Blechstärke bis 2,50 mm

^(*) Aufpreis bei verkleinerter Maßabweichung

^(*) Standardversion mit Dachscliff

Satz Schraube M 8 x 16 (pro Satz 2 St.)

Art.-Nr. 1S0393Z

Querverweise:

siehe Seite

OBERTEIL

Trennen an Umformungen

35

Beschichtungsaufpreise (Trennmesser)

66

Schneidteil poliert (Stempel Größe 2)

67

OPTIONEN ABSTREIFER

PU-Beschichtung für kratzerarme Bearbeitung

ABSTREIFER

Ersatzteile

64

Ausschiebeabstreifer

65

OPTIONEN UNTERTEIL

Ausgleichsscheiben:

1 Satz (2xt = 0,1 / 2xt = 0,3 / 2xt = 0,5) - Art.-Nr. 1S3797

⁽²⁾ für Rechteck, sowie Rechteck 4 x R = 0,5 geeignet

⁽³⁾ Bürstenausführung für kratzerarme Bearbeitung

UNTERTEIL

RTC-Kassette und Matrizenteller

52

Nutenklammern

64

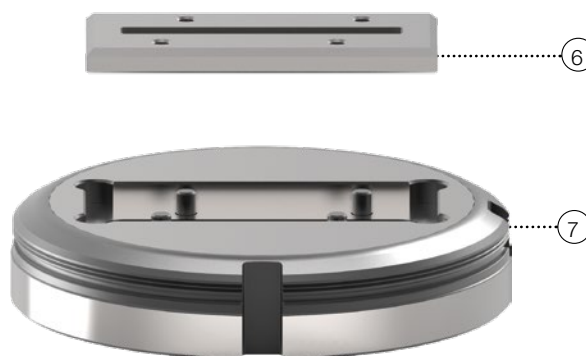
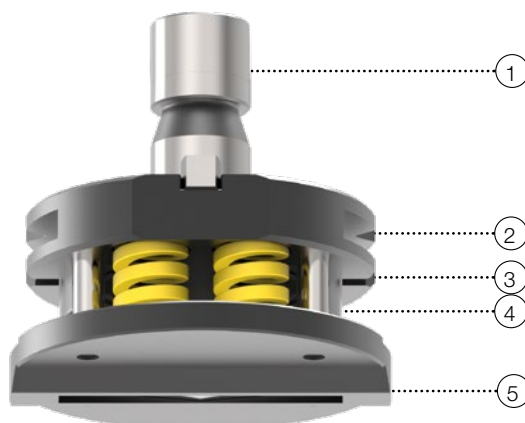
Slug-snap Ausführung bei Butzenproblemen (wie Matrize Größe 2)

69

TRENNWERKZEUG GRÖSSE 2 / 5 X 56 - GEFEDERT

MIT INTEGRIERTEM JUSTIERRING, TRENNMESSER UND SCHNEIDLEISTE ZUM TRENNEN AN UMFORMUNGEN BIS H = 4,50 MM, MIT METALLNIEDERHALTER

BEZEICHNUNG	POSITION	APT.-NR.
WERKZEUG KOMPLETT ^(*)		
Langloch	1 - 7	1S037110
Rechteck	1 - 7	1S037120
Rechteck mit 4 x R = 0,5	1 - 7	1S037130
Trapez SF17	1 - 7	1S037140
Doppeltrapez SF16	1 - 7	1S037150
OBERTEIL KOMPLETT ^(*)		
Langloch	1 - 5	1S03711
Rechteck	1 - 5	1S03712
Rechteck mit 4 x R = 0,5	1 - 5	1S03713
Trapez SF17	1 - 5	1S03714
Doppeltrapez SF16	1 - 5	1S03715
ERSATZTEILE OBERTEIL		
Trennmesseraufnahme	1	1S0371
Ersatz-Federn u. Schrauben	3 + 4	1S0379
Niederhalter	5	1S03752C
TRENNMESSER (H-PM[®]) ^(*)		
Langloch	2	1S04311
Rechteck	2	1S04312
Rechteck mit 4 x R = 0,5	2	1S04313
Trapez SF17	2	1S04314
Doppeltrapez SF16	2	1S04315
SCHNEIDLEISTE (H-PM[®])		
Langloch	6	1S17261
Rechteck ⁽²⁾	6	1S17262
Trapez SF17	6	1S17264
Doppeltrapez SF16	6	1S17265
SCHNEIDLEISTENAUFNAHME (OHNE SCHNEIDLEISTEN) ⁽³⁾		
Inkl. Schrauben	7	1S1756



OPTIONEN OBERTEIL

Max. Blechstärke bis 1,50 mm

^(*) Aufpreis bei verkleinerter Maßabweichung

^(*) Standardversion mit Dachschliff

Satz Schraube M 8 x 16 (pro Satz 2 St.)

Art.-Nr. 1S0393Z

Querverweise:

siehe Seite

OBERTEIL

Beschichtungsaufpreise (Trennmesser)

66

Schneidteil poliert (Stempel Größe 2)

67

OPTIONEN ABSTREIFER

Polierte Ausführung für kratzerarme Bearbeitung

ABSTREIFER

OPTIONEN UNTERTEIL

Ausgleichsscheiben:

1 Satz (2xt = 0,1 / 2xt = 0,3 / 2xt = 0,5) - Art.-Nr. 1S3794

⁽²⁾ für Rechteck, sowie Rechteck 4 x R = 0,5 geeignet

⁽³⁾ Bürstenausführung für kratzerarme Bearbeitung

UNTERTEIL

RTC-Kassette und Matrizenteller

52

Nutenklammern

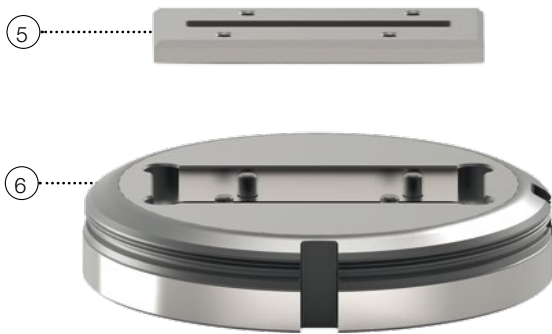
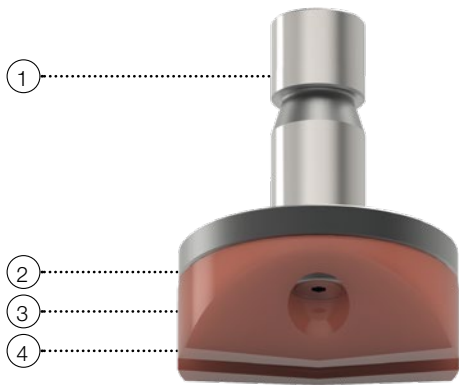
64

Slug-snap Ausführung bei Butzenproblemen (wie Matrize Größe 2)

69

TRENNWERKZEUG GRÖSSE 2 / 5 X 56 - PU

ZUM TRENNEN AN UMFORMUNGEN, MIT PU-NIEDERHALTER



BEZEICHNUNG	POSITION	ART.-NR.
WERKZEUG KOMPLETT ^(*)		
Langloch	1 - 6	1S295010
Rechteck	1 - 6	1S295020
Rechteck mit 4 x R = 0,5	1 - 6	1S295030
Trapez SF17	1 - 6	1S295040
Doppeltrapez SF16	1 - 6	1S295050
OBERTEIL KOMPLETT (INKL. FEDERN, SCHRAUBEN, BÜCHSEN) ^(*)		
Langloch	1 - 4	1S29501
Rechteck	1 - 4	1S29502
Rechteck mit 4 x R = 0,5	1 - 4	1S29503
Trapez SF17	1 - 4	1S29504
Doppeltrapez SF16	1 - 4	1S29505
STEMPEL (OHNE FEDERN, SCHRAUBEN, BÜCHSEN) (H-PM[®]) ^(*)		
Langloch	1	1S29511
Rechteck	1	1S29512
Rechteck mit 4 x R = 0,5	1	1S29513
Trapez SF17	1	1S29514
Doppeltrapez SF16	1	1S29515
SCHNEIDLEISTE (H-PM[®])		
Langloch	5	1S17261
Rechteck ^(*)	5	1S17262
Trapez SF17	5	1S17264
Doppeltrapez SF16	5	1S17265
SCHNEIDLEISTENAUFNAHME (OHNE SCHNEIDLEISTEN) ^(*)		
Inkl. Schrauben	6	1S1756

OPTIONEN OBERTEIL

Max. Blechstärke bis 3,00 mm

^(*) Aufpreis bei verkleinerter Maßabweichung

^(*) Standardversion mit Dachschriff

X3-PM Qualität

Querverweise:

siehe Seite

OBERTEIL

Justierringe	46
ps:®passfit - Erklärung und Aufpreise	51
Beschichtungsaufpreise (Stempel Größe 2)	66
Schneidteil poliert (Stempel Größe 2)	67

OPTIONEN ABSTREIFER

Satz Ersatz - PU Federn - Art.-Nr. 1S2956 - Pos. 4

Satz Ersatz - Büchsen - Art.-Nr. 1S2954 - Pos. 3

Satz Ersatz - Schrauben - Art.-Nr. 1S2950 - Pos. 2

ABSTREIFER

OPTIONEN UNTERTEIL

Ausgleichsscheiben:

1 Satz (2xt = 0,1 / 2xt = 0,3 / 2xt = 0,5) - Art.-Nr. 1S3794

^(*) für Rechteck, sowie Rechteck 4 x R = 0,5 geeignet

^(*) Bürstenausführung für kratzerarme Bearbeitung

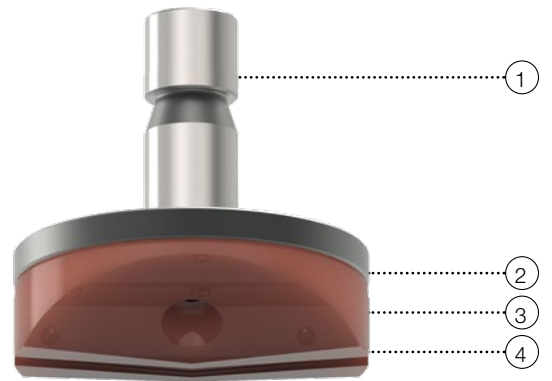
UNTERTEIL

RTC-Kassette und Matrizenteller	52
Nutenklammern	64
Slug-snap Ausführung bei Butzenproblemen (wie Matrize Größe 2)	69

TRENNWERKZEUG GRÖSSE 2 / 5 X 76,2 - PU

ZUM TRENNEN AN UMFORMUNGEN, MIT PU-NIEDERHALTER

BEZEICHNUNG	POSITION	ART.-NR.
WERKZEUG KOMPLETT ⁽¹⁾		
Langloch	1 - 6	1S297010
Rechteck	1 - 6	1S297020
Rechteck mit 4 x R = 0,5	1 - 6	1S297030
Trapez SF17	1 - 6	1S297040
Doppeltrapez SF16	1 - 6	1S297050
OBERTEIL KOMPLETT (INKL. FEDERN, SCHRAUBEN, BÜCHSEN) ⁽¹⁾		
Langloch	1 - 4	1S29701
Rechteck	1 - 4	1S29702
Rechteck mit 4 x R = 0,5	1 - 4	1S29703
Trapez SF17	1 - 4	1S29704
Doppeltrapez SF16	1 - 4	1S29705
STEMPEL (OHNE FEDERN, SCHRAUBEN, BÜCHSEN) (H-PM[®]) ⁽¹⁾		
Langloch	1	1S29711
Rechteck	1	1S29712
Rechteck mit 4 x R = 0,5	1	1S29713
Trapez SF17	1	1S29714
Doppeltrapez SF16	1	1S29715
SCHNEIDLEISTE (H-PM[®])		
Langloch	5	1S17411
Rechteck ⁽²⁾	5	1S17412
Trapez SF17	5	1S17414
Doppeltrapez SF16	5	1S17415
SCHNEIDLEISTENAUFNAHME (OHNE SCHNEIDLEISTEN) ⁽³⁾		
Inkl. Schrauben	6	1S1776



Querverweise:	siehe Seite
OBERTEIL	
Justierringe	46
ps:®passfit - Erklärung und Aufpreise	51
Beschichtungsaufpreise (Stempel Größe 2)	66
Schneidteil poliert (Stempel Größe 2)	67

OPTIONEN OBERTEIL

Max. Blechstärke bis 2,50 mm

⁽¹⁾ Aufpreis bei verkleinerter Maßabweichung

⁽¹⁾ Standardversion mit Dachscliff

X3-PM Qualität

OPTIONEN ABSTREIFER

Satz Ersatz - PU Federn - Art.-Nr. 1S2955 - Pos. 4

Satz Ersatz - Büchsen - Art.-Nr. 1S2954 - Pos. 3

Satz Ersatz - Schrauben - Art.-Nr. 1S2950 - Pos. 2

OPTIONEN UNTERTEIL

Ausgleichsscheiben:

1 Satz (2xt = 0,1 / 2xt = 0,3 / 2xt = 0,5) - Art.-Nr. 1S3797

⁽²⁾ für Rechteck, sowie Rechteck 4 x R = 0,5 geeignet

⁽³⁾ Bürstenausführung für kratzerarme Bearbeitung

ABSTREIFER

UNTERTEIL

RTC-Kassette und Matrizenteller

Nutenklammern

Slug-snap Ausführung bei Butzenproblemen (wie Matrize Größe 2)

52

64

69



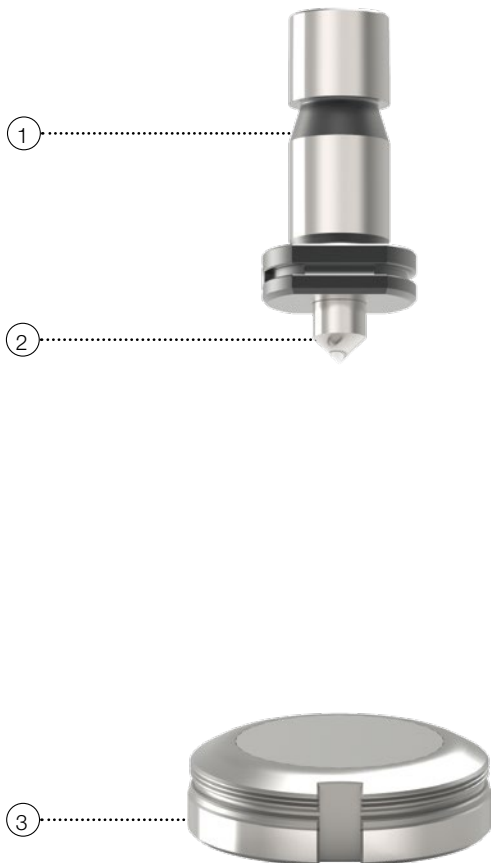
SPEZIALWERKZEUGE

PASS SPEZIALWERKZEUGE FÜR IHR
TRUMPF SYSTEM

INHALT

Ankörnwerkzeug von oben	Seite 38
Ankörnwerkzeug von unten	Seite 39
ps:®signing	Seite 40
ps:®engraving	Seite 41
ps:®single-thread	Seite 42

ANKÖRNWERKZEUG VON OBEN



BEZEICHNUNG	BLECHSTÄRKE	POSITION	ART.-NR.
ANKÖRNWERKZEUG „STARR“ - FUTTER, KÖRNER, MATRIZE ⁽¹⁾			
Kpl. Werkzeug	1,00 - 4,50*	1 - 3	1S092A
Kpl. Werkzeug	4,51 - 8,00	1 - 3	1S092B
ERSATZKÖRNER			
Länge 55,3 mm	1,00 - 4,50*	2	1S0921
Länge 51,3 mm	4,51 - 8,00	2	1S0922
ERSATZMATRIZE			
Flach	1,00 - 8,00	3	1S3940

* für Maschinengruppe I bis zu 8,00 mm

Hinweise

ZUBEHÖR

⁽¹⁾ Dazugehöriger Justiering - Art.-Nr. 118101 -> siehe Seite 46

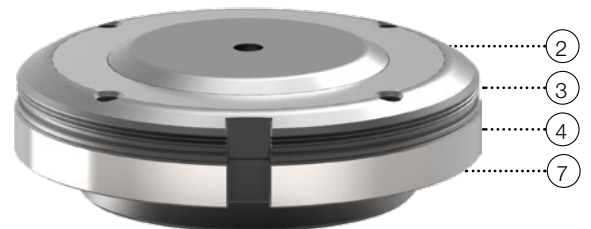
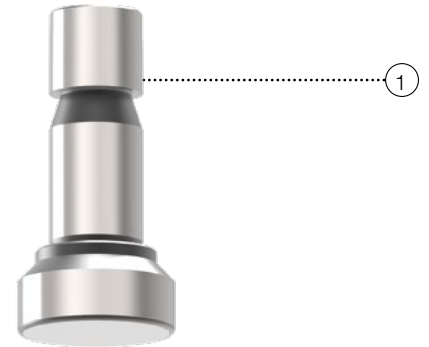
⁽¹⁾ Schraube mit Ansatz M14 x 1,5 x 12 - Art.-Nr. 1S0925

ANKÖRNWERKZEUG VON UNTEN

BEZEICHNUNG	BLECHSTÄRKE	POSITION	ART.-NR.
ANKÖRNWERKZEUG MIT STUFENLOS EINSTELLBARER ANKÖRNTIEFE ^(*)			
Kpl. Werkzeug	1,00 - 4,00*	1 - 7	1S2800

EINZELTEILE FÜR ANKÖRNWERKZEUG MIT STUFENLOS EINSTELLBARER TIEFE			
Oberteil	1,00 - 4,00	1	1S2801
Abstreifer	1,00 - 4,00	2	1S2804
Körner	1,00 - 4,00	3	1S2805
Dämpfungsstück	1,00 - 4,00	4	1S2806
Stellschraube	1,00 - 4,00	7	1S2809

* für Maschinengruppe I bis zu 8,00 mm



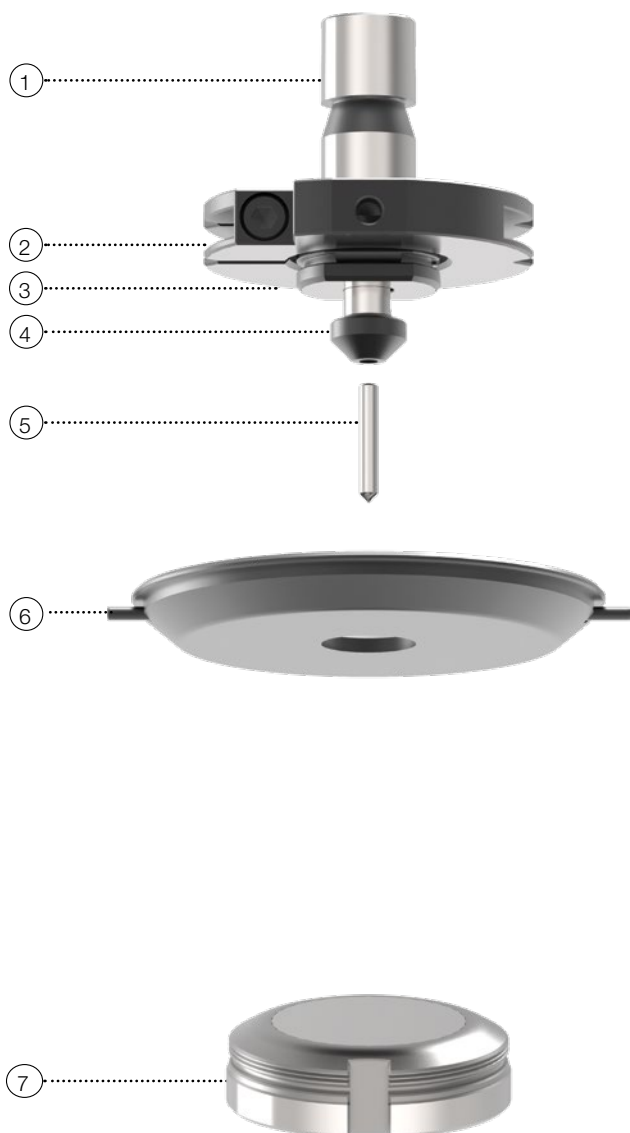
Hinweise

ZUBEHÖR

^(*) Dazugehöriger Justierring - Art.-Nr. 118201 -> siehe Seite 46

ps:® signing

FÜR BLECHSTÄRKEN VON 0,80 MM BIS 8,00 MM



BEZEICHNUNG	POSITION	ART.-NR.
SIGNIERWERKZEUG KOMPLETT		
Bestehend aus:	1 - 7	1S390W
Oberteil komplett, inkl. Justiering, Abstreifer Ø 20 und flacher Matrize		
SIGNIEROBERTEIL KOMPLETT		
Bestehend aus:	1 - 5	1S3900
Aufnahme, Justiering, Signiernadel und Feder		
ERSATZSIGNIERNADEL		
Aus H-PM®	5	1S3930
ERSATZABSTREIFER		
Ø 20	6	112211-20
ERSATZMATRIZE		
Flach	7	1S3940

Hinweise: siehe Seite

ZUBEHÖR

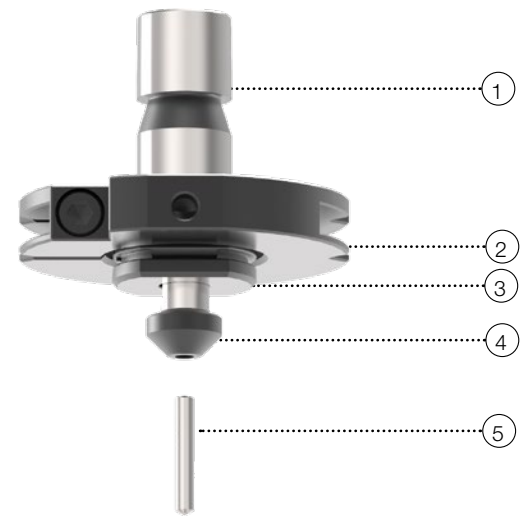
Ersatz-Justiering - Art.-Nr. 118101

46

Option „Signieren“ muss auf der Maschinensteuerung freigeschaltet sein

ps:[®]engraving

FÜR BLECHSTÄRKEN VON 1,00 MM BIS 8,00 MM



BEZEICHNUNG

POSITION

ART.-NR.

GRAVIERWERKZEUG INKL. MATRIZE UND KUGELROLLE		
Bestehend aus:	1 - 8	199103950
Oberteil komplett, inkl. 3 Federtypen, Justiering, Matrize und Kugelrolle		

GRAVIERWERKZEUG OBERTEIL		
Inkl. 3 Federtypen	1 - 5	199103950-1

ERSATZGRAVIERNADEL		
Diamant	5	199103962

ERSATZMATRIZE		
Inkl. Ampco Platte und Kugelrolle	6 - 8	199103950-2

ERSATZFEDERN		
Grün bei Aluminiumblech		91701025A
Blau bei Stahlblech		91701025B
Rot bei Edelstahl-Blech		91701025C



Hinweise: siehe Seite

ZUBEHÖR

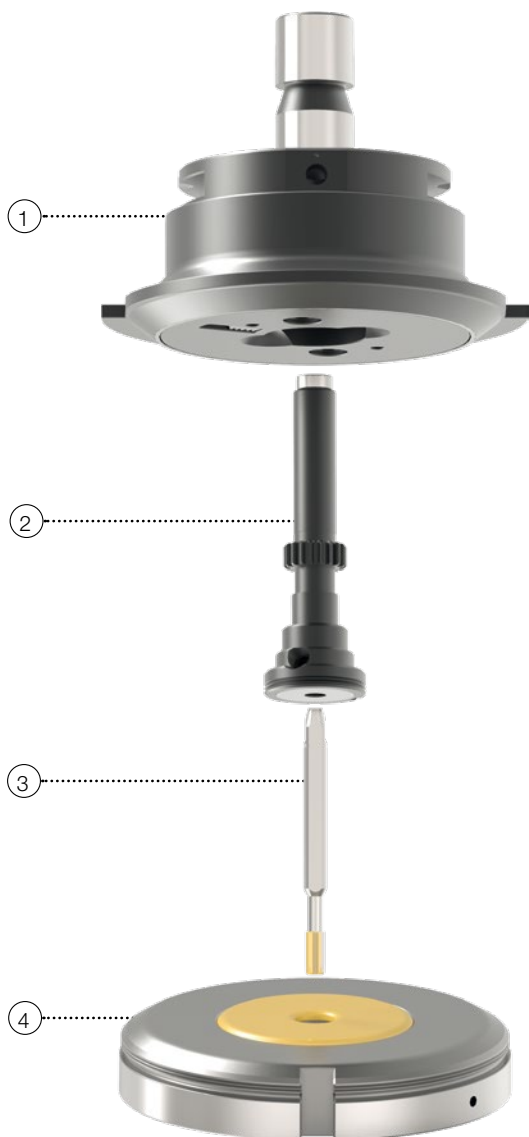
Ersatz-Justiering - Art.-Nr. 118101 46

Option „Gravieren“ muss auf der Maschinensteuerung freigeschaltet sein

ps:® single-thread

FÜR MASCHINENGRUPPEN I

(TRUPUNCH1000, 2000, 2020, 3000, 5000 TRUMATIC1000, 3000, 6000, 7000)



BEZEICHNUNG	GRÖSSE	POSITION	ART.-NR.
GRUNDAUFNAHME (OHNE GEWINDEMODUL UND GEWINDEFORMER)			
Typ 1	M2,5 - M5	1	924GF1101
Typ 2	M6 - M10	1	924GF2101
GEWINDEMODUL (OHNE GEWINDEFORMER)			
	M2,5	2	924GF1301
	M3	2	924GF1302
	M4	2	924GF1304
	M5	2	924GF1305
	M6	2	924GF2301
	M8	2	924GF2302
	M10	2	924GF2303
GEWINDEFORMER (METRISCHES GEWINDE)			
für Grundaufnahme Typ 1	M2,5	3	924GF1401
für Grundaufnahme Typ 1	M3	3	924GF1402
für Grundaufnahme Typ 1	M4	3	924GF1404
für Grundaufnahme Typ 1	M5	3	924GF1405
für Grundaufnahme Typ 2	M6	3	924GF2401
für Grundaufnahme Typ 2	M8	3	924GF2402
für Grundaufnahme Typ 2	M10	3	924GF2403
MATRIZE			
Typ A ⁽¹⁾	M2,5 - M10	4	924GF2201
Typ B ⁽²⁾	M2,5 - M8	4	924GF2211

⁽¹⁾ für ebene Bleche und Gewindedurchzüge nach oben

⁽²⁾ für Gewindedurchzüge nach oben und unten

Hinweise:

SONSTIGES

Ein komplettes Werkzeug beinhaltet immer:
„Grundaufnahme; Gewindemodul; Gewindeformer und Matrize“

für max. Blechstärke s = 1,00 mm bis 8,00 mm geeignet

Andere Gewindegrößen und -arten (z.B. Zollgewinde) auf Anfrage

Bitte beachten Sie, dass Gewindeformwerkzeuge ausschließlich auf Maschinen mit der Steuerungsoption „Gewindeformen“ eingesetzt werden können

Querverweise:

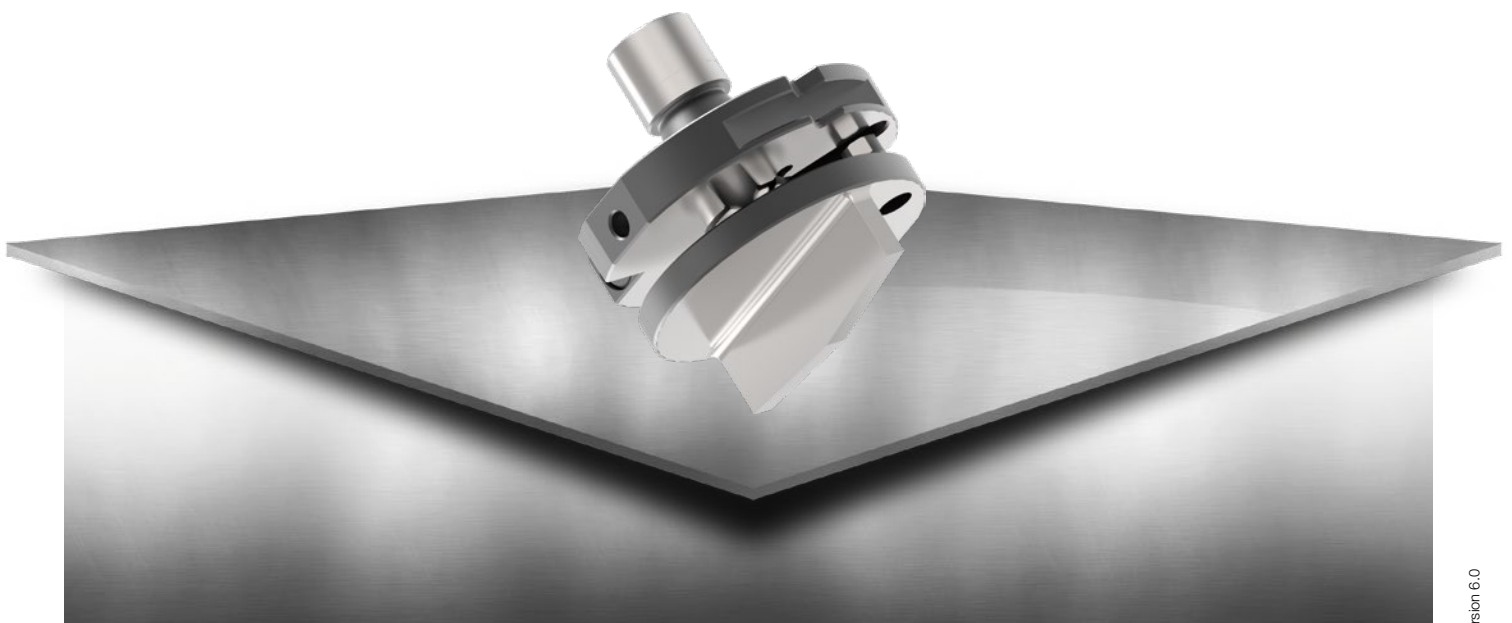
ZUBEHÖR

RTC-Kassette und Matrizenteller

siehe Seite

52

A large grid of graph paper for taking notes, consisting of 20 columns and 40 rows of small squares.



WENN ES DARAUFG ANKOMMT: ZUBEHÖR

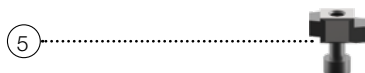
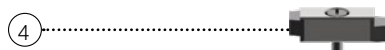
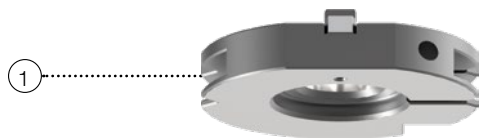
PASS ZUBEHÖR FÜR IHR
TRUMPF SYSTEM

INHALT

Justierringe	Seite 46
Stempelfutter, Zwischenringe	Seite 47
Einstellvorrichtung für Stempel	Seite 48
Ausgleichsscheiben für Matrizen	Seite 49
Klebepads	Seite 50
ps:®passfit	Seite 51
ps:®3D-RTC - Kassette Kunststoff Größe 2	Seite 52
ps:®3D-RTC - Kassette Kunststoff Größe 5	Seite 53

JUSTIERRINGE

(FÜR MASCHINENGRUPPEN E / F / H / I)



GRÖSSE	POSITION	ART.-NR.
AUTOMATISCHE JUSTIERRINGE INKL. KEIL		
Größe 1 mit Ausdrehung	1	118101
Größe 2 ohne Ausdrehung	2	118201
JUSTIERRING INKL. KEIL FÜR STEMPEL VERST. FORM		
Verstärkt	3	118V01
ERSATZTEILE		
Keil inkl. Schraube für automatische Justierringe	4	118902
Keil inkl. Schraube für verstärkte Justierringe	5	118903

Querverweise: siehe Seite

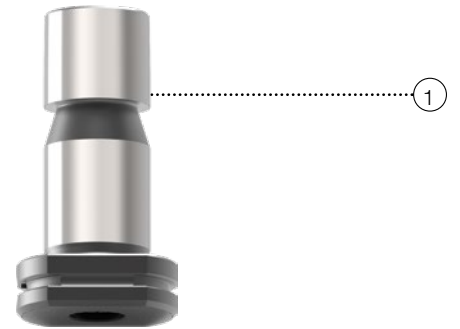
STEMPEL
 Stempel Größe 1 und 2 6 - 13

ZUBEHÖR
 ps:®passfit - Erklärung und Aufpreise 51
 Ersatzteile 64

STEMPELFUTTER, ZWISCHENRINGE

(FÜR MASCHINENGRUPPEN E / F / H / I)

GRÖSSE	POSITION	ART.-NR.
STEMPELFUTTER		
0 (bis 6,00 mm)	1	119A01
0 (bis 10,50 mm)	1	119B01
ZWISCHENRING ZUR MATRIZE		
2 / 1	2	120210
ZWISCHENRING MIT BÜRSTEN		
2 / 1	3	1S1820



Ersatzteile:

ERSATZTEILE FÜR ZWISCHENRING MIT BÜRSTEN

Bürstenring - Art.-Nr. 1S1822 - Pos. 4

Satz Ausgleichsscheiben (6xt = 0,5) - Art.-Nr. 1S1823 - Pos. 5

Querverweise:

siehe Seite

STEMPEL

Stempel Größe 0

6 - 13

MATRIZE

Matrizen Größe 1

6 - 15

ZUBEHÖR

Ersatzteile

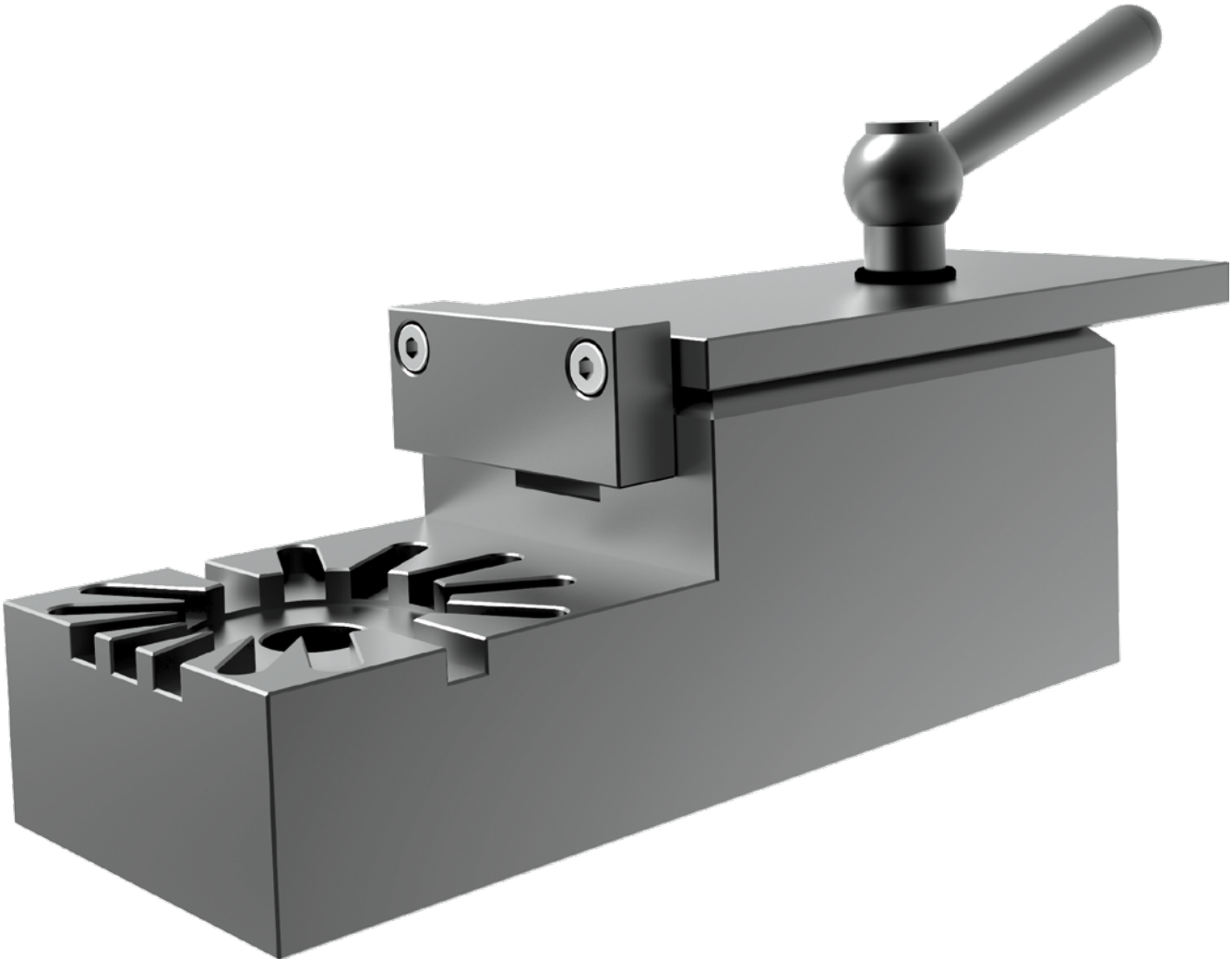
64

EINSTELLVORRICHTUNG FÜR STEMPEL

ART.-NR.

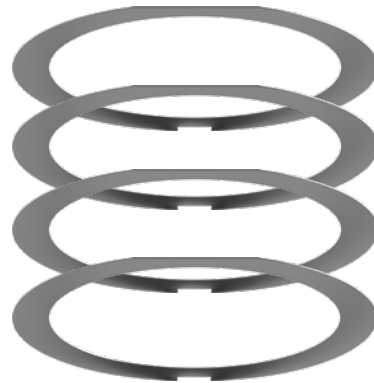
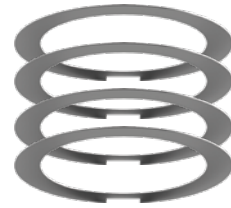
WINKELEINSTELLMÖGLICHKEITEN: 0° - 22,5° - 30° - 45° - 60° - 67,5° - 90°

Z497673



AUSGLEICHSSCHEIBEN FÜR MATRIZEN

GRÖSSE	BEREICH	ART.-NR.
SATZ AUSGLEICHSSCHEIBEN FÜR MATRIZEN GRÖSSE 1		
1	4 x t = 0,1 mm	11AS01
1	4 x t = 0,3 mm	11AS03
1	4 x t = 0,5 mm	11AS05
1	2 x t = 0,1 / je 1 x t = 0,3 / 0,5 mm	11AS0_
SATZ AUSGLEICHSSCHEIBEN FÜR MATRIZEN GRÖSSE 2		
2	4 x t = 0,1 mm	12AS01
2	4 x t = 0,3 mm	12AS03
2	4 x t = 0,5 mm	12AS05
2	2 x t = 0,1 / je 1 x t = 0,3 / 0,5 mm	12AS0_



Hinweise: siehe Seite

ZUBEHÖR

Zwischenringe für Matrize	47
RTC-Kassette und Matrizenteller	52

KLEBEPADS



GRÖSSE	BEREICH	POSITION	ART.-NR.
KLEBEPAD FÜR ABSTREIFER			
2	Innen-Ø 16	1	PAD2A16
2	Innen-Ø 25	1	PAD2A25
2	Innen-Ø 50	1	PAD2A50
2	Innen-Ø 76	1	PAD2A76
KLEBEPAD FÜR MATRIZE			
2	Allgemein	2	PAD2MAN
2	Quadrat	3	PAD2MQN
2	Rechteck / Langloch	4	PAD2MFN
KLEBEPAD FÜR ZWISCHENRING			
2 auf 1		5	PAD2ZAN

BEZEICHNUNG	MASCHINENGRUPPE	ART.-NR.
ps:®passfit JUSTIERRING INKL. KEIL FÜR STEMPEL GRÖSSE 1		
Größe 1	E-I	1181P1

ps:®passfit JUSTIERRING INKL. KEIL FÜR STEMPEL GRÖSSE 2		
Größe 2	E-I	1182P1

ps:®passfit JUSTIERRING INKL. KEIL FÜR STEMPEL VERSTÄRKTE FORM		
Verstärkt	E-I	118VP1

BEZEICHNUNG	LAGE	ART.-NR.
ps:®passfit FÜR STEMPEL GRÖSSE 1		
Erste Nut im Stempel	0°	__P1
Jede weitere Nut		

ps:®passfit FÜR STEMPEL GRÖSSE 2 UND GRÖSSE 3		
Erste Bohrung, inkl. Stift	0 - 90°	__P2
Jede weitere Bohrung		

ps:®passfit STEMPEL VERSTÄRKTE FORM		
Erste Nut im Stempel	0°	__P1
Jede weitere Nut		



Hinweise:

INFORMATIONEN ZU ps:®passfit

- Formschlüssige Verdrehsicherung
- Hohe Betriebssicherheit der Maschine
- Solides Werkzeug, da Verwendung der bewährten Standardstempel als Grundwerkzeug
- Auch für Edelstahl-Dickbleche verwendbar, da keine Querschnittschwächung am Spannschaft
- Hohe Genauigkeit - keine Toleranzaddierung
- Nutenlagen nach Kundenwunsch
- Auch für Sonderwerkzeuge sinnvoll
- PASS Umformwerkzeuge werden generell in ps:®passfit ausgeführt

ERSATZTEILE

- Justierkeil für ps:®passfit - Justiering Größe 1 und 2 - Art.-Nr. 118902
- Justierkeil für ps:®passfit - Justiering verstärkte Form - Art.-Nr. 118903

ps:[®]3D-RTC - KASSETTE KUNSTSTOFF GRÖSSE 2

WERKZEUGKASSETTE FÜR MASCHINENTYP TRUMPF

BEZEICHNUNG

POSITION

APT.-NR.

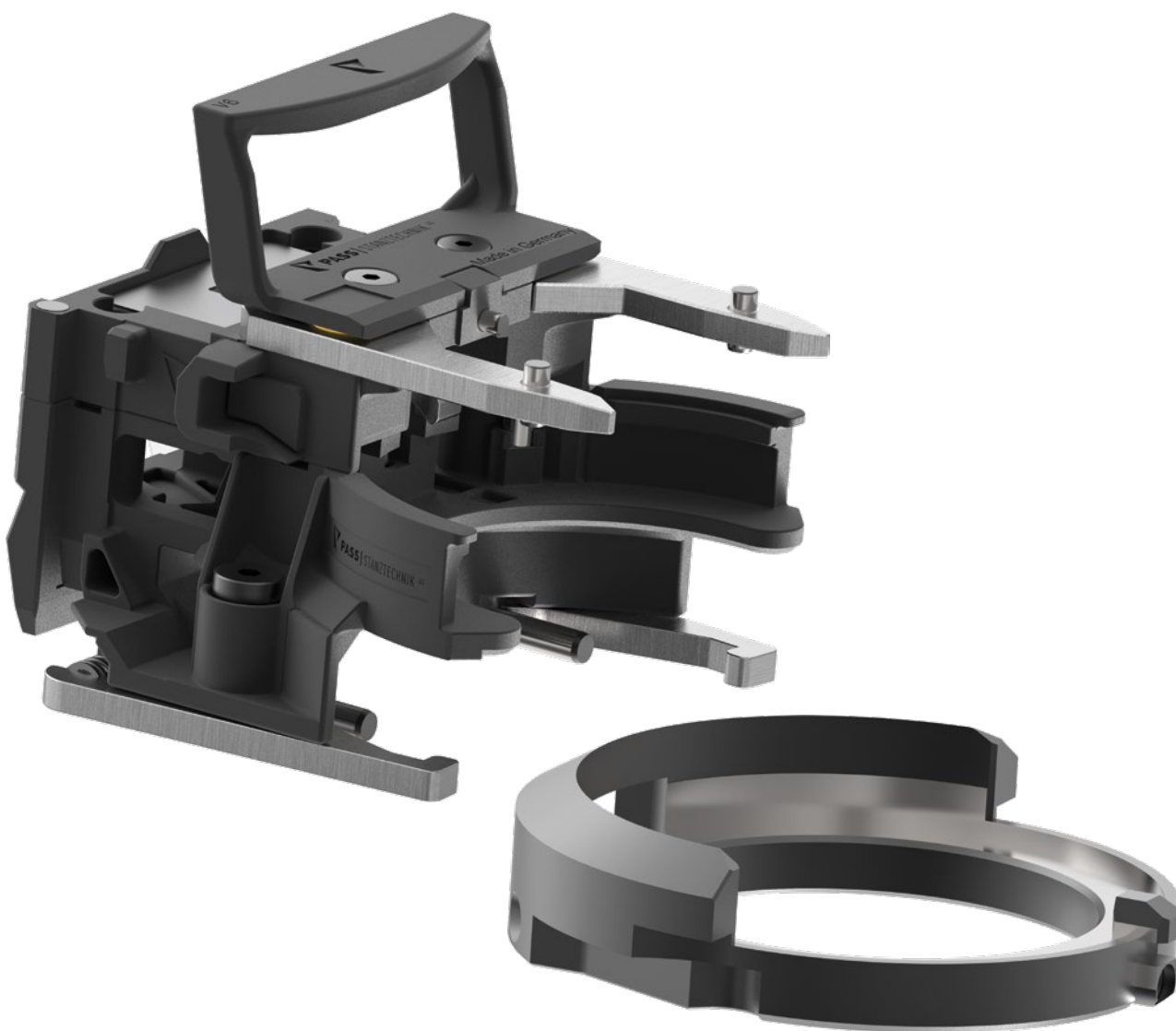
ps:[®]3D-RTC KASSETTE KUNSTSTOFF GRÖSSE 2

Kassette ohne Matrizenteller

15201R1

Matrizenteller

960100020



ps:®3D-RTC - KASSETTE KUNSTSTOFF GRÖSSE 5

WERKZEUGKASSETTE FÜR MASCHINENTYP TRUMPF

BEZEICHNUNG

POSITION

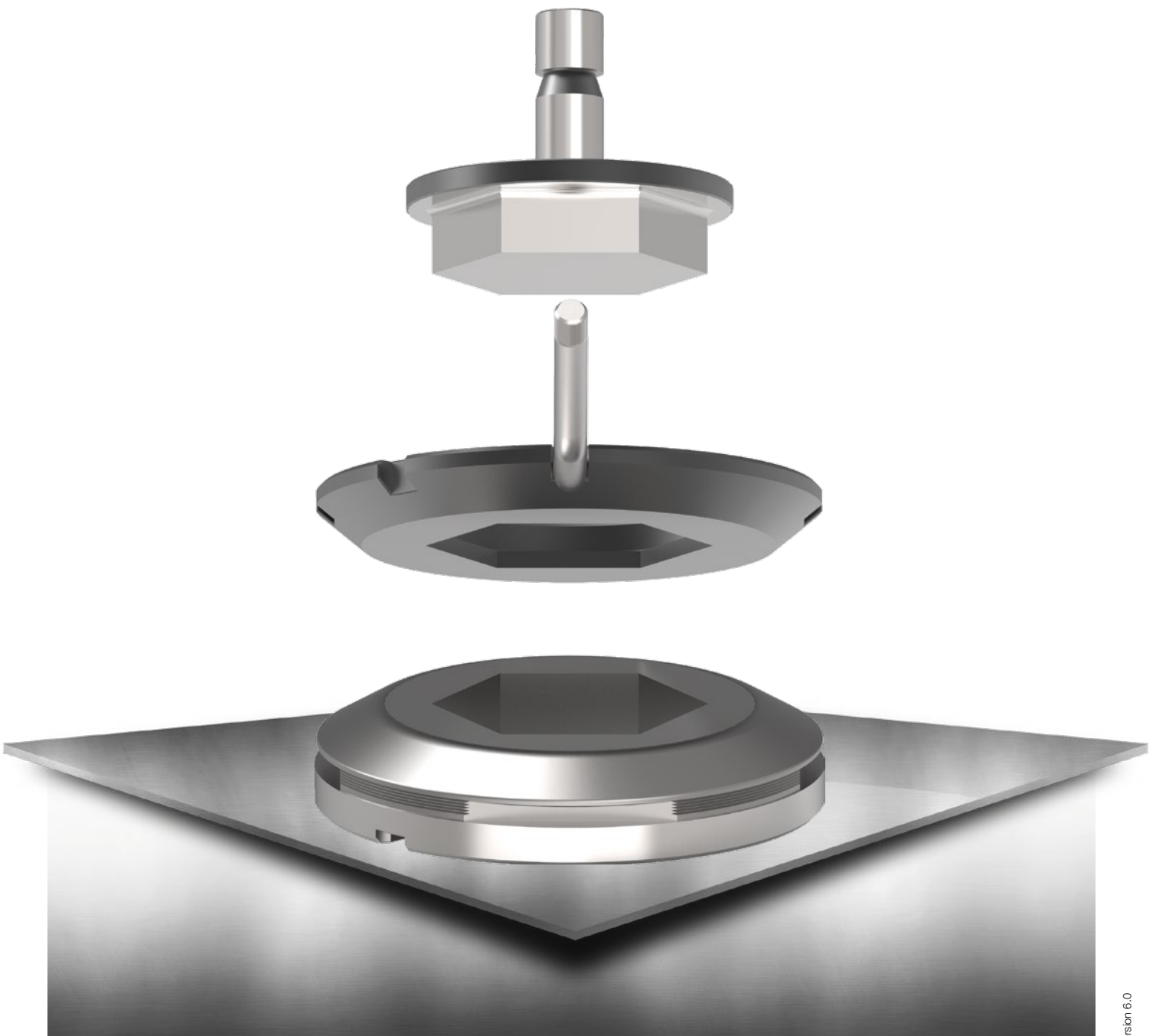
ART.-NR.

ps:®3D-RTC KASSETTE KUNSTSTOFF GRÖSSE 5

Kassette

155R311





SIE BRAUCHEN ES EINE NUMMER GRÖßER?

PASS WERKZEUGE GRÖSSE 3 UND SPEZIFISCHE WERKZEUGE
FÜR BOSCHERT STANZMASCHINEN

INHALT

Stanzwerkzeuge (Standard) Größe 3	Seite 56
Stanzwerkzeuge (Form) Größe 3	Seite 57
Zwischenringe und Justierringe	Seite 58
Trennwerkzeug Größe 2	Seite 59
Trennwerkzeug Größe 3	Seite 60
PU Niederhalter	Seite 61

STANZWERKZEUGE (STANDARD) GRÖSSE 3



BEZEICHNUNG	BEREICH D	ART.-NR.
RUND		
Stempel (H-PM®)	76,21 - 105,00 mm	101311C
Matrize	77,01 - 107,00 mm	106311C
Abstreifer manuell	78,01 - 107,00 mm	111311C
QUADRAT		
Stempel (H-PM®)	53,91 - 74,25 mm	101312C
Matrize	54,91 - 75,50 mm	106312C
Abstreifer manuell	56,01 - 77,00 mm	111312C
RECHTECK		
Stempel (H-PM®)	76,21 - 105,00 mm	101313C
Matrize	77,01 - 107,00 mm	106313C
Abstreifer manuell	78,01 - 107,00 mm	111313C
LANGLOCH		
Stempel (H-PM®)	76,21 - 105,00 mm	101314C
Matrize	77,01 - 107,00 mm	106314C
Abstreifer manuell	78,01 - 107,00 mm	111314C

OPTIONEN STEMPEL	OPTIONEN ABSTREIFER	OPTIONEN MATRIZE	Querverweise:	siehe Seite
Scherschliff (WT / DOWT / etc.) -> siehe Seite 68	Polierte Ausführung für kratzerarme Bearbeitung	Slug-stop Ausführung (negatives Schneidteil)	STEMPEL	
Schneidteil unter 1,00 mm		Zusätzliche Nut	ps:®passfit - Erklärung und Aufpreise	51
4 x Eckenradius		Bürstenausführung für kratzerarme Bearbeitung	Beschichtungsaufpreise	66
X3-PM Qualität		X8-PM Qualität	Schneidteil poliert	67
			Justierringe	58
			ABSTREIFER	
			Ersatzteile	64
			PU-Niederhalter	61
			MATRIZE	
			Slug-snap Ausführung bei Butzenproblemen - Preis auf Anfrage	69
			Zwischenringe	58

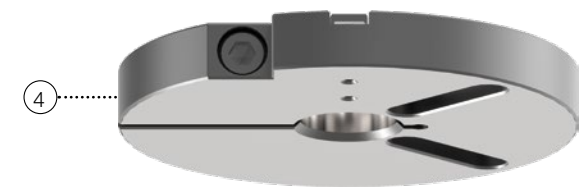
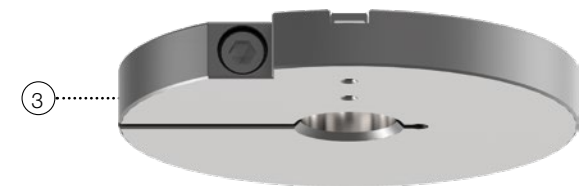
STANZWERKZEUGE (FORM) GRÖSSE 3

BEZEICHNUNG	BEREICH D	ART.-NR.
SONDERFORMWERKZEUGE GRUPPE 1 (SF01, SF02, SF04, SF05)		
Stempel (H-PM®)	76,21 - 105,00 mm	12131_C1
Matrize	77,01 - 107,00 mm	12631_C1
Abstreifer manuell	78,01 - 107,00 mm	1273D_C1
SONDERFORMWERKZEUGE GRUPPE 2 (SF03, SF07, SF13, SF17)		
Stempel (H-PM®)	76,21 - 105,00 mm	12131_C2
Matrize	77,01 - 107,00 mm	12631_C2
Abstreifer manuell	78,01 - 107,00 mm	1273D_C2
SONDERFORMWERKZEUGE GRUPPE 3 (SF06, SF08, SF14, SF16)		
Stempel (H-PM®)	76,21 - 105,00 mm	12131_C3
Matrize	77,01 - 107,00 mm	12631_C3
Abstreifer manuell	78,01 - 107,00 mm	1273D_C3
SONDERFORMWERKZEUGE GRUPPE 4 (SF09, SF10, SF11, SF12, SF15)		
Stempel (H-PM®)	76,21 - 105,00 mm	12131_C4
Matrize	77,01 - 107,00 mm	12631_C4
Abstreifer manuell	78,01 - 107,00 mm	1273D_C4



OPTIONEN STEMPEL		Querverweise:	siehe Seite
Scherschliff (WT / DOWT / etc.) -> siehe Seite 6866		STEMPEL	
Schneidteil unter 1,00 mm		Sonderformtypen	10 - 13
X3-PM Qualität		ps:®passfit - Erklärung und Aufpreise	51
		Beschichtungsaufpreise	66
		Schneidteil poliert	67
		Justierringe	46 + 58
OPTIONEN ABSTREIFER		ABSTREIFER	
Polierte Ausführung für kratzerarme Bearbeitung		Ersatzteile	64
		PU-Niederhalter	61
OPTIONEN MATRIZE		MATRIZE	
Slug-stop Ausführung (negatives Schneidteil)		Slug-snap Ausführung bei Butzenproblemen - Preis auf Anfrage	69
Zusätzliche Nut		Zwischenringe	58
Bürstenausführung für kratzerarme Bearbeitung			
X8-PM Qualität			

ZWISCHENRINGE UND JUSTIERRINGE



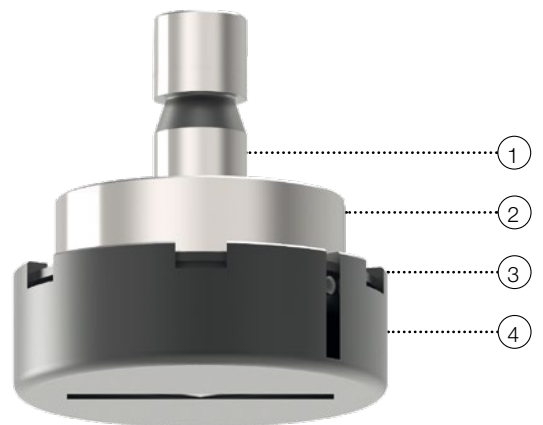
BEZEICHNUNG	MASCHINENGRUPPE	POSITION	ART.-NR.
ZWISCHENRING ZUM ABSTREIFER			
von 3 auf 2	C - D	1	120326
ZWISCHENRING ZUR MATRIZE			
von 3 auf 1	C - D	2*	120310
von 3 auf 2	C - D	2	120320
MANUELLE JUSTIERRINGE			
1	A - D	3*	118102
2	A - D	3*	118202
3 (außen Ø 95 mm)	A - D	3	118302
ps:®passfit JUSTIERRINGE (MANUELL)			
1	A - D	4*	1181P2
2	A - D	4*	1182P2
3 (außen Ø 95 mm)	A - D	4	1183P2

* ohne Bild

TRENNWERKZEUG GRÖSSE 2

FÜR BOSCHERT STANZMASCHINEN

BEZEICHNUNG	POSITION	ART.-NR.
GEFEDERTES TRENNWERKZEUG GRÖSSE 2 - MASS 5 X 30 - 4 X R=0,5 ^(*)		
Oberteil komplett	1 - 4	1S0330530
Ersatztrennmesser ^(**) (H-PM [®])	2	1S0440
Ersatzabstreifer 6 x 57	4	1S0333
Matrize cl 0,1 - cl 0,3	5	106T530__
Matrize cl 0,4 - cl 1,0	5	109T530__
GEFEDERTES TRENNWERKZEUG GRÖSSE 2 - MASS 5 X 40 - 4 X R=0,5 ^(*)		
Oberteil komplett	1 - 4	1S0330540
Ersatztrennmesser ^(**) (H-PM [®])	2	1S0441
Ersatzabstreifer 6 x 57	4	1S0333
Matrize cl 0,1 - cl 0,3	5	106T540__
Matrize cl 0,4 - cl 1,0	5	109T540__
GEFEDERTES TRENNWERKZEUG GRÖSSE 2 - MASS 5 X 56 - 4 X R=0,5 ^(*)		
Oberteil komplett	1 - 4	1S0330556
Ersatztrennmesser ^(**) (H-PM [®])	2	1S0442
Ersatzabstreifer 6 x 57	4	1S0333
Matrize cl 0,1 - cl 0,3	5	106T556__
Matrize cl 0,4 - cl 1,0	5	109T556__
SONSTIGE ERSATZTEILE		
Ersatzfedern		
Satz Stahlfedern (2 x groß / 2 x klein)	3	1S0331



Hinweise / Optionen:

^(*) Zum Trennen: Aluminium bis s = 4,00 mm;
Stahl bis s = 4,00 mm; Edelstahl bis s = 2,5 mm

^(**) Trennmesser generell mit PASS T-MAX Beschichtung

^(**) Aufpreis bei verkleinerter Maßabweichung

TRENNWERKZEUG GRÖSSE 3

FÜR BOSCHERT STANZMASCHINEN



BEZEICHNUNG	POSITION	ART.-NR.
GEFEDERTES TRENNWERKZEUG GRÖSSE 3 - MASS 8 X 30 - 4 X R = 1,00 ^(*)		
Oberteil komplett	1 - 4	1S0350830
Ersatztrennmesser ⁽²⁾ (H-PM [®])	2	1S0446
Ersatzabstreifer	4	1S0355830
Matrize cl 0,3 - cl 1,0	5	109T830__
Matrize cl 1,2 - cl 1,5	5	109T830__
GEFEDERTES TRENNWERKZEUG GRÖSSE 3 - MASS 8 X 40 - 4 X R = 1,00 ^(*)		
Oberteil komplett	1 - 4	1S0350840
Ersatztrennmesser ⁽²⁾ (H-PM [®])	2	1S0447
Ersatzabstreifer	4	1S0355840
Matrize cl 0,3	5	106T840__
Matrize cl 0,4 - cl 1,2	5	109T840__
GEFEDERTES TRENNWERKZEUG GRÖSSE 3 - MASS 8 X 56 - 4 X R = 1,00 ^(*)		
Oberteil komplett	1 - 4	1S0350856
Ersatztrennmesser ⁽²⁾ (H-PM [®])	2	1S0448
Ersatzabstreifer	4	1S0355856
Matrize cl 0,3	5	106T856__
Matrize cl 0,4 - cl 1,0	5	109T856__
SONSTIGE ERSATZTEILE		
Ersatzfedern		
Satz Stahlfedern (4 x groß / 4 x klein)	3	1S03558X1

Hinweise / Optionen:

^(*) Zum Trennen: Aluminium bis s = 6,00 mm;
Stahl bis s = 6,00 mm; Edelstahl bis s = 3,00 mm

⁽²⁾ Trennmesser generell mit PASS T-MAX Beschichtung

⁽²⁾ Aufpreis bei verkleinerter Maßabweichung

PU NIEDERHALTER

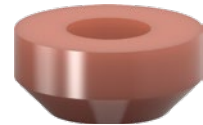
FEDERTYP	STEMPELANSCHLIFF ^(*)	BEREICH	ART.-NR.
OHNE KONTUR			
1	Flach Größe 1	- 12,00 mm	1S013810
1	Whisper Größe 1	- 12,00 mm	1S013820
2	Flach Größe 1	- 30,50 mm	1S013830
2	Whisper Größe 1	- 30,50 mm	1S013840
3	Flach Größe 2	- 48,00 mm	1S013850
3	Whisper Größe 2	- 48,00 mm	1S013860
	Flach / Whisper Größe 2	> 48,00 mm	auf Anfrage

FEDERTYP 1



FÜR RUNDSTEMPEL			
1	Flach Größe 1	- 12,00 mm	1S013811
1	Whisper Größe 1	- 12,00 mm	1S013821
2	Flach Größe 1	- 30,50 mm	1S013831
2	Whisper Größe 1	- 30,50 mm	1S013841
3	Flach Größe 2	- 48,00 mm	1S013851
3	Whisper Größe 2	- 48,00 mm	1S013861
	Flach / Whisper Größe 2	> 48,00 mm	auf Anfrage

FEDERTYP 2



FÜR FORMSTEMPEL			
1	Flach Größe 1	- 12,00 mm	1S013812
1	Whisper Größe 1	- 12,00 mm	1S013822
2	Flach Größe 1	- 30,50 mm	1S013832
2	Whisper Größe 1	- 30,50 mm	1S013842
3	Flach Größe 2	- 48,00 mm	1S013852
3	Whisper Größe 2	- 48,00 mm	1S013862
	Flach / Whisper Größe 2	> 48,00 mm	auf Anfrage

FEDERTYP 3

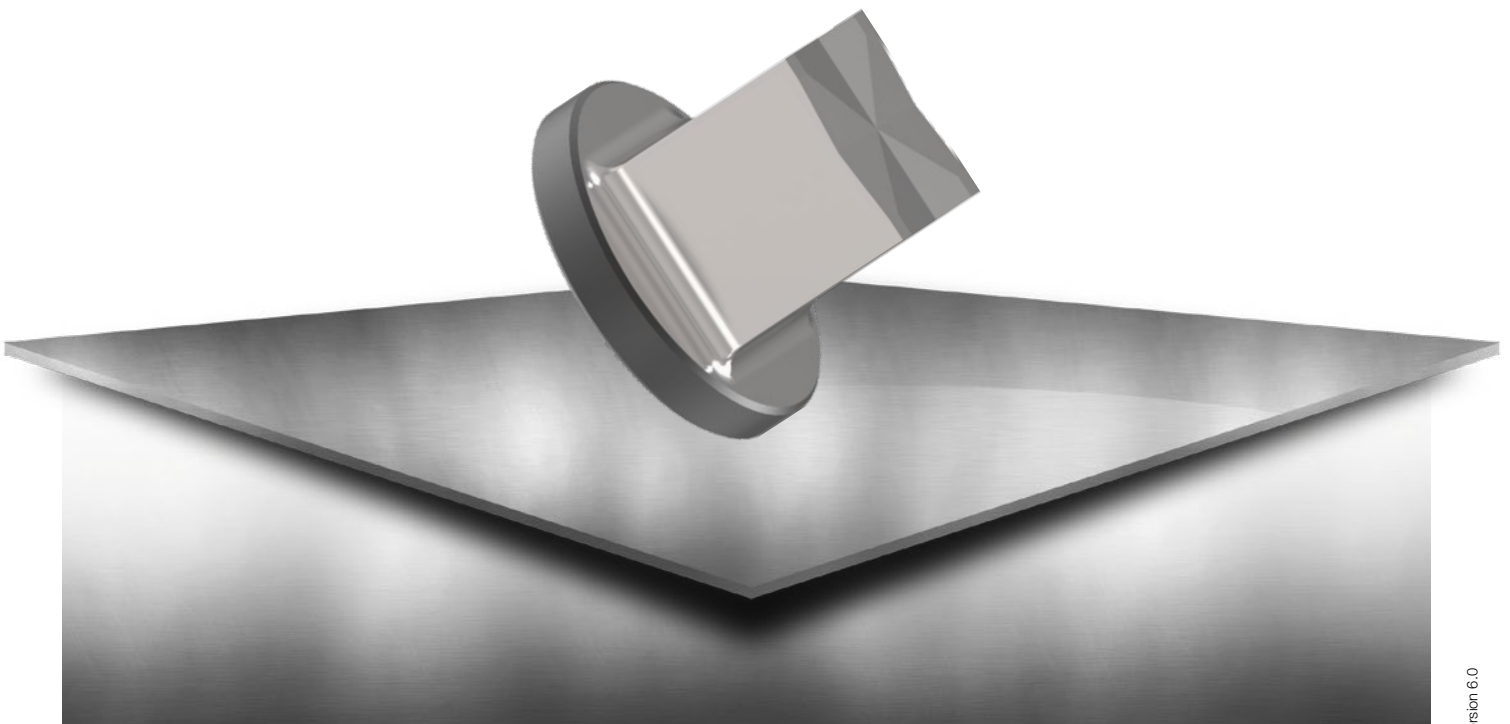


Hinweise:

STEMPELANSCHLIFF

^(*) Flach = Länge 74,00 mm

^(*) Whisper = Länge 77,00 mm



EFFEKTIVER ARBEITEN: SONDERAUSSTATTUNG

PASS SONDERAUSSTATTUNG FÜR IHR
TRUMPF SYSTEM

INHALT

Ersatzteile	Seite 64
Ausschiebeabstreifer	Seite 65
Stempel Beschichtungen	Seite 66
Strich-Polieren	Seite 67
Stempel-Scherschlifftypen	Seite 68
slug-snap für Matrizen	Seite 69

ERSATZTEILE

BEZEICHNUNG	ART.-NR.
SCHRAUBEN	
M5 x 10 für Stempelfutter Ø 6,00 mm	905006
M6 x 6 für Stempelfutter Ø 10,50 mm	905019
M8 x 16 für Zwischenringe Größe 2/1	905009
M8 x 12 mit Zapfen für Zwischenringe Größe 3/1 - 3/2	905008
M14 x 1,5 x 12 für Stempelfutter	119991
STIFTE	
Ø 8 x 16 für Zwischenring Größe 2/1	1-901013
Ø 8 x 16 für Zwischenring Größe 3/1 - 3/2	2-901013
Ø 3 x 12 für Abstreifer 5-fach Multitool	115A30-2
Ø 3 x 12 für Abstreifer 10-fach Multitool	115A40-2
ps.[®]passfit	
Stift Ø 3 x 10 für Justiering Größe 1	901003
Justierbolzen für Stempel Größe 2 + 3	118900006
TRENNMESSER UND SCHNEIDLEISTEN	
Stift Ø 6 x 16 für Trennmesseraufnahme	901012
Satz Ersatzschrauben für Schneidleistenaufnahme M4 x 12 - 6 Stück	1-907005
Satz Ersatzschrauben für Schneidleistenaufnahme M4 x 12 - 4 Stück	2-907005
SONSTIGE	
Nutenklammer für Matrize	106991
Schraube M6 x 25 für Justiering Größe 1 + 2	907013
Schraube M3 x 8 für Justierkeil	907062
Griff für Abstreiferzwischenring „manuell“ Größe 3/2	120326-2

AUSSCHIEBEABSTREIFER

(FÜR MASCHINENGRUPPEN H / I)

BEZEICHNUNG	POSITION	ART.-NR.
AUSSCHIEBEABSTREIFER		
Rund	1 - 4	1S21201
Quadrat	1 - 4	1S21202
Rechteck	1 - 4	1S21203
Langloch	1 - 4	1S21204
Sonderform	1 - 4	1S21200
ERSATZTEILE		
Ersatzschrauben (4 pro Satz)	2	1S21291
Ersatzfedern (4 pro Satz)	3	1S21292

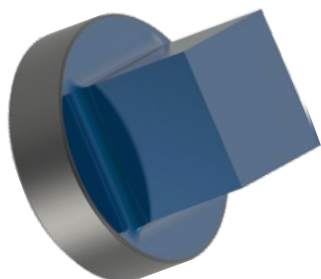


OPTIONEN ABSTREIFER	Querverweise:	siehe Seite
Polierte Ausführung für kratzerarme Bearbeitung	Standardwerkzeuge	6 - 13
	Trennwerkzeuge	30 - 32
	Ersatzteile	64

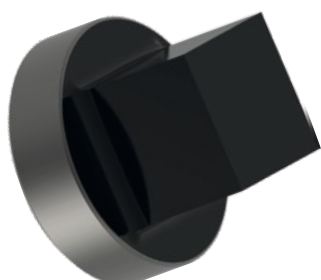
STEMPEL BESCHICHTUNGEN

VORTEIL: ERHÖHUNG DER STANDZEIT, VERRINGERUNG VON AUFBAUSCHNEIDEN

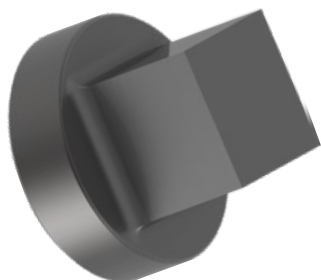
TICN



T-MAX



A-MAX



GROSSE	BEREICH
TICN BESCHICHTUNG (BEARBEITUNG VON EDELSTAHL) ^(*)	
0	- 10,50 mm
1	- 30,50 mm
2	- 76,20 mm
3	- 105,00 mm
Multitool	- 16,00 mm
Trennmesser	- 60,00 mm
Trennmesser	- 80,00 mm
T-MAX BESCHICHTUNG (BEARBEITUNG VON VERZINKTEN BLECH/ZINCOR) ^(*)	
0	- 10,50 mm
1	- 30,50 mm
2	- 76,20 mm
3	- 105,00 mm
Multitool	- 16,00 mm
Trennmesser	- 60,00 mm
Trennmesser	- 80,00 mm
A-MAX BESCHICHTUNG (BEARBEITUNG VON ALUMINIUM) ^(*)	
0	- 10,50 mm
1	- 30,50 mm
2	- 76,20 mm
3	- 105,00 mm
Multitool	- 16,00 mm
Trennmesser	- 60,00 mm
Trennmesser	- 80,00 mm

Hinweise:

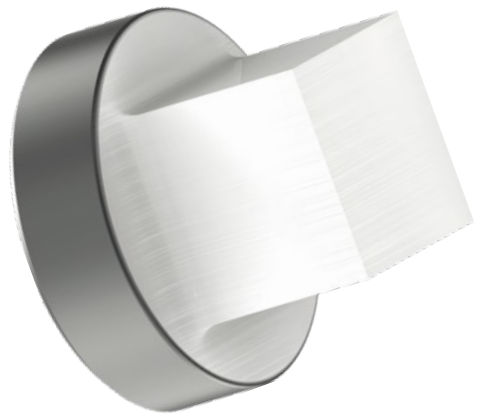
^(*) für Schneidteilgrößen ab Ø 4,00 mm oder Breite 2,50 mm geeignet

STRICH-POLIEREN

VON STEPELSCHNEIDTEILEN

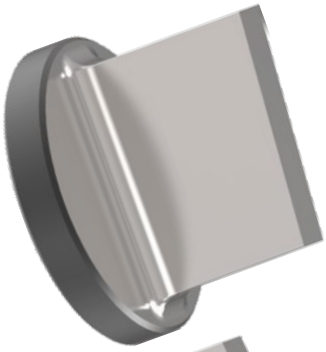
ZUR ERHÖHUNG DER STANDZEIT, VERRINGERUNG VON AUFBAUSCHNEIDEN

GRÖSSE	BEREICH
RUND	
0	- 10,50 mm
1	- 30,50 mm
2	- 76,20 mm
3	- 105,00 mm
Multitool	- 16,00 mm
QUADRAT / RECHTECK / LANGLOCH	
0	- 10,50 mm
1	- 30,50 mm
2	- 76,20 mm
3	- 105,00 mm
Multitool	- 16,00 mm
SCHLEIFBARE KONTUREN (SONDERFORMGRUPPE 1 & 2)	
0	- 10,50 mm
1	- 30,50 mm
2	- 76,20 mm
3	- 105,00 mm
Multitool	- 16,00 mm
ERODIERBARE KONTUREN (SONDERFORMGRUPPE 3 & 4)	
0	- 10,50 mm
1	- 30,50 mm
2	- 76,20 mm
3	- 105,00 mm
Multitool	- 16,00 mm

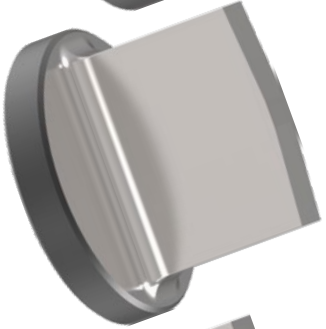


STEMPEL-SCHERSCHLIFFTYPEN

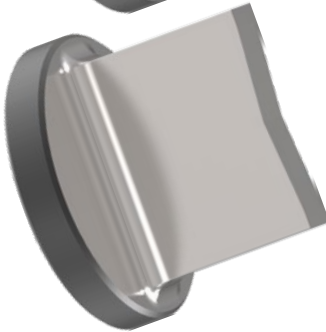
WT



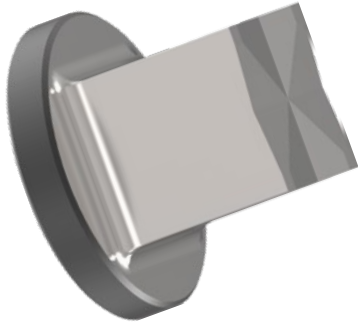
DOWT



2 PT



4 PT



BEZEICHNUNG

SCHERSCHLIFFTYPEN	
	WT-Scherschräge (Scherschliff)
	DOWT-Scherschräge (Dachschliff)
	2 PT-Scherschräge (innenliegender Dachschliff)
	4 PT-Scherschräge (innenliegender Kreuzschliff)

SLUG-SNAP FÜR MATRIZEN

GROSSE	BEREICH
FÜR MATRIZEN RUND	
1	- 32,00 mm
2	- 77,00 mm
1 verstärkte Form	- 32,00 mm
2 verstärkte Form	- 62,00 mm
Multitool	- 16,00 mm
FÜR MATRIZEN FORM	
1	- 32,00 mm
2	- 77,00 mm
1 verstärkte Form	- 32,00 mm
2 verstärkte Form	- 62,00 mm
Multitool	- 16,00 mm



SLUG-SNAP

Hinweise:

slug-snap

Bei der slug-snap Version werden spezielle Haltenasen in die Matrize eingearbeitet, die den Stanzbutzen punktuell (sicherer als die slug-stop Version, negatives Schneidteil) festklemmen.

NOTIZEN

A large grid of graph paper for taking notes, consisting of 20 columns and 40 rows of small squares.

A			
A-MAX Beschichtung	66	ps:®engraving	41
Ankörnwerkzeug	38, 39	ps:®MT5 zum Stanzen	18
Ausgleichsscheiben	49	ps:®MT10 Schneidplatte	24
Ausschiebeabstreifer	65	ps:®MT10 zum Prägen	21
		ps:®MT10 zum Stanzen	19
B		ps:®passfit	51
Beschichtungen	66	ps:®signing	40
		ps:®single-thread	42
E		PU Niederhalter	61
Einsätze Multitool 4-fach	22	R	
Einsätze Multitool 6-fach	23	RTC-Kassette	
Einstellvorrichtung	48	Größe 2	52
Ersatzteile	64	Größe 5	53
		Maschinengruppe H & I	52
F		Rundstempel	14
Formstempel	15	S	
		Schneidleiste	28, 29, 30, 31, 32, 33
J		Schneidteil, geführt	14, 15
Justieren	51	slug-snap für Matrizen	69
Justierringe	46	Sonderausstattung	63
		Sonderform	
K		Standard	10, 11, 12, 13
Klebepads	50	Spezifische Werkzeuge für Boschert	55
		Standardwerkzeuge	5
M		Langloch	9
Manuelle Justierringe	58	Quadrat	7
Multitool		Rechteck	8
10-fach Wechsellplatte	24	Rund	6
Maschinengruppe H und TC260	22, 23	Stanzwerkzeuge	56, 57
Multitoolwerkzeuge	17	Stempelfutter	47
		Stempel-Scherschlifftypen	68
P		Stempelschneidteile	67
Polieren	67	Strich-Polieren	67
ps:®3D-RTC	53		
ps:®easy-type	20		
		T	
		TICN Beschichtung	66
		T-MAX Beschichtung	66
		Trennen an Umformungen	
		5 x 56	33
		5 x 56 (PU)	34
		5 x 76,2 (PU)	35
		Trennmesser	30, 31, 32, 33
		Trennwerkzeug	
		5 x 30	30
		5 x 56	31, 33, 34
		5 x 76,2	32, 35
		ps:®T8-shear	28
		ps:®T8-trim	29
		Trennwerkzeuge	27
		W	
		Werkzeuge Größe 3	55
		Werkzeugkassette	52, 53
		Z	
		Zubehör	45
		Zwischenringe	47, 58

SALVAGNINI | THICK TURRET | TRUMPF



Am Steinkreuz 2
95473 Creußen | Germany

WEB: www.pass-ag.com
MAIL: info@pass-ag.com

FON: +49 (0) 92 70 / 9 85 - 0
FAX: +49 (0) 92 70 / 9 85 - 99